



Pretty  
Plastic

building from waste

info@prettyplastic.nl  
www.prettyplastic.nl  
@we\_are\_prettyplastic

**FIRST ONE**  
GUIDE D'INSTALLATION

Jun 2026

# GUIDE D'INSTALLATION

**NOM DU PRODUIT** FIRST ONE

 Pretty  
Plastic  
building from waste

## CARACTÉRISTIQUES TECHNIQUES

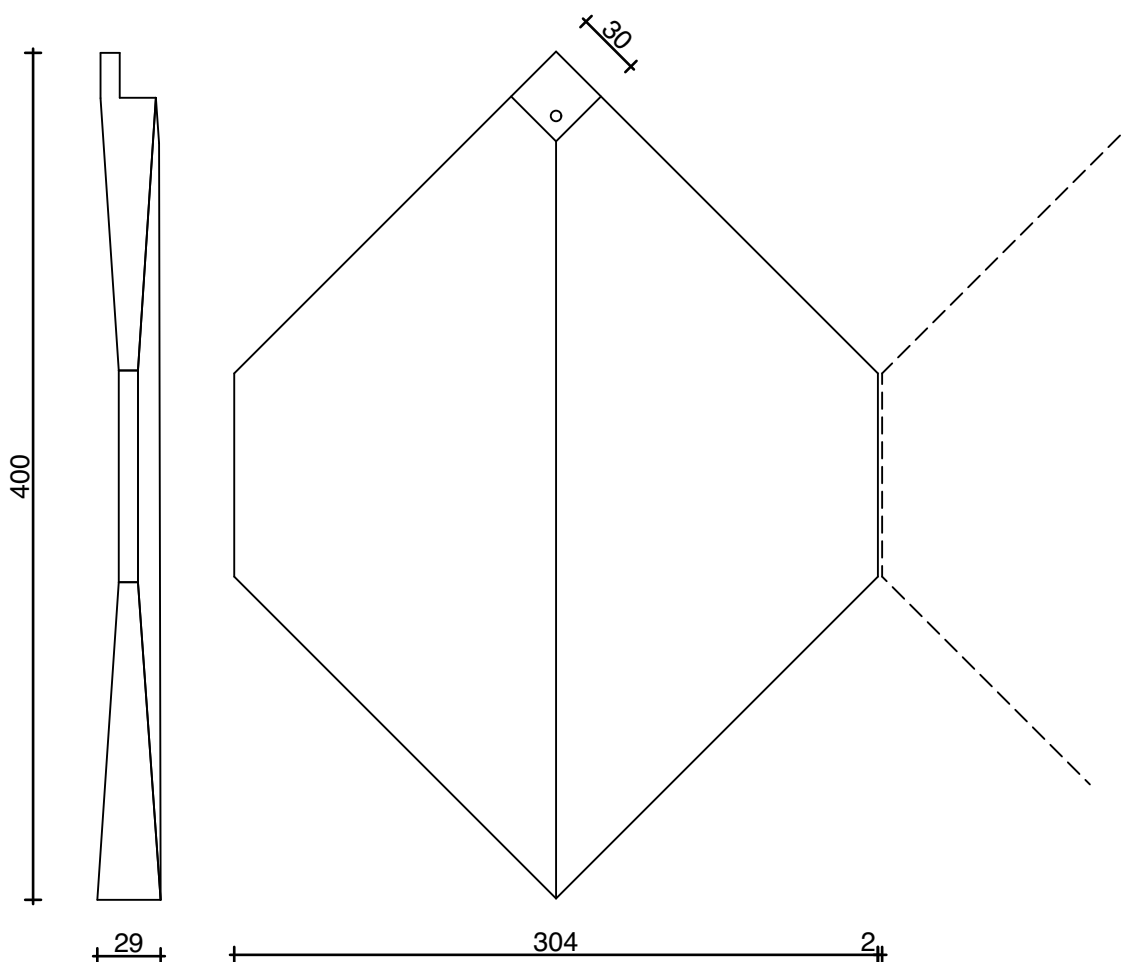
HAUTEUR	400 mm
LARGEUR	304 mm
ÉPAISSEUR	29 mm

NOMBRE DE TUILES PAR M <sup>2</sup>	22,2
POIDS PAR TUILE	1,1 kg
POIDS AU M <sup>2</sup>	24,4 kg

MATÉRIAU	Polychlorure de vinyle recyclé (PVC)
----------	--------------------------------------

RÉACTION AU FEU	
MUR : (EN 13501-1:2018)	B-s3,d0
TOITURE : (EN 13501-5)	BROOF(t4)

TOLÉRANCES DE FABRICATION	+/-2 %
---------------------------	--------



260622 V10F

# GUIDE D'INSTALLATION

**NOM DU PRODUIT** FIRST ONE



## PRODUIT

Les tuiles Pretty Plastic sont conçues pour les toitures et façades ventilées, idéales aussi bien en rénovation qu'en construction neuve.

## MISE EN ŒUVRE

Pretty Plastic se découpe ou se perce facilement sans éclat. La découpe peut s'effectuer à la scie sauteuse, circulaire ou manuelle. Lors de l'utilisation d'une scie électrique, veillez à aspirer les poussières pour éviter leur dispersion. Rassemblez les chutes à part afin d'éviter qu'elles ne s'envolent et assurez-vous d'une gestion appropriée des déchets.

## APPLICATION

- Les tuiles Pretty Plastic peuvent être posées sur des façades et toitures inclinées de 15 à 90 degrés, à condition d'appliquer une couche résistante à l'eau.
- L'ingénieur structure est responsable de la pose conforme et doit en assurer la vérification.

## PEINTURE

Les tuiles Pretty Plastic ne sont pas conçues pour être peintes.

## ENTRETIEN

Pretty Plastic ne nécessite aucun entretien particulier et peut être nettoyé avec des produits ménagers courants.

## DÉCLARATION DE REPRISE CIRCULAIRE

Pretty Plastic s'engage pour une économie circulaire où les déchets sont réduits au minimum et les matériaux réutilisés en continu. Nos tuiles sont fabriquées à partir de PVC 100 % recyclé et spécialement conçues pour être valorisées. Pour plus d'informations sur la reprise, la réutilisation ou l'upcycling des tuiles Pretty Plastic, consultez notre 'Déclaration de Reprise Circulaire' sur [www.prettyplastic.nl](http://www.prettyplastic.nl).

## INSTALLATION

Les tuiles Pretty Plastic doivent être fixées sur une ossature en bois composée de liteaux. Qualité minimale : C16. Section minimale des liteaux : 24 mm × 48 mm. Les vis ne doivent pas dépasser à travers les liteaux.

- Installez les liteaux horizontaux avec un espacement de 150 mm sur une ossature verticale espacée de 600 mm.
- L'ossature verticale crée une lame d'air ventilée.
- Prévoyez des ouvertures de ventilation en haut et en bas de la façade.
- Fixez chaque tuile à l'aide de trois vis. Il est possible d'utiliser moins de vis selon la hauteur du bâtiment et l'exposition au vent local, conformément à la norme NEN-EN 1991-1-4, comme indiqué dans notre rapport de construction. Pour plus d'informations, veuillez consulter ce rapport.
- Laissez un espace d'au moins 2 mm entre chaque tuile.
- Pour les angles ou les jonctions avec les encadrements de fenêtres, reportez-vous aux dessins de détails proposés pour découvrir les différentes solutions envisageables.

## FIXATIONS

Les spécifications suivantes concernant les vis doivent être respectées :

- Utilisation : Adaptée pour les façades extérieures
- Diamètre de la vis : 4,0 mm ou 4,5 mm
- Diamètre minimum de la tête de vis : 8,0 mm
- Résistance axiale minimale de la fixation :  $F_{ax}; R_d \geq 0,45 \text{ kN}$

Longueur minimale des vis requise :

- Vis du haut : longueur minimum 35 mm
- Vis latérales : longueur minimum 60 mm

Vis recommandée : vis de façade SPAX, acier inoxydable A2.

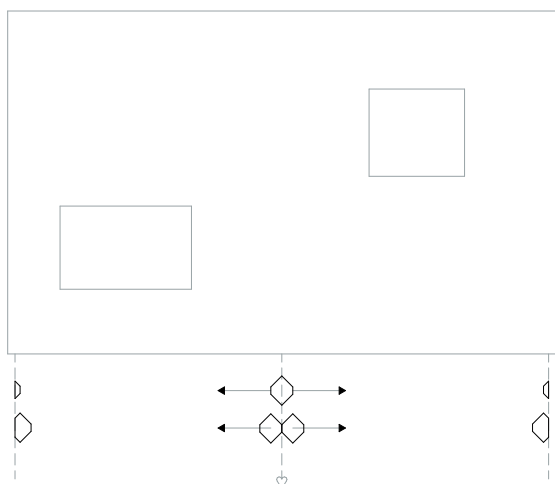
Remarque : Avec ces spécifications de vis et la résistance axiale minimale requise, l'installateur de façade déterminera la sous-structure et les fixations nécessaires (section des liteaux et/ou montants, type de matériau, longueur des vis, profondeur d'ancrage, etc.) en fonction du matériau de l'ossature.

# GUIDE D'INSTALLATION

NOM DU PRODUIT FIRST ONE

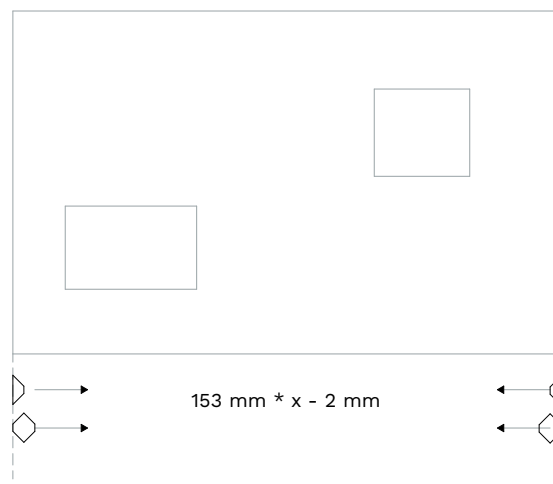
 Pretty  
Plastic  
building from waste

## IDÉES DE CONCEPTION



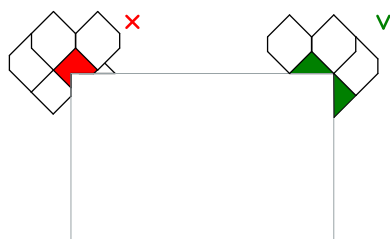
### OPTION A

- Commencez au centre pour obtenir deux finitions identiques aux coins.
- Parfait avec un profilé d'angle.



### OPTION B

- Démarrez depuis un angle en utilisant un carreau entier (et une moitié) pour obtenir une finition de coin soignée.
- Si besoin, laissez un espace supplémentaire de 3 mm entre les carreaux (153 mm pouvant ainsi devenir 154 mm, 155 mm ou 156 mm).



## ANGLES DE FENÊTRE

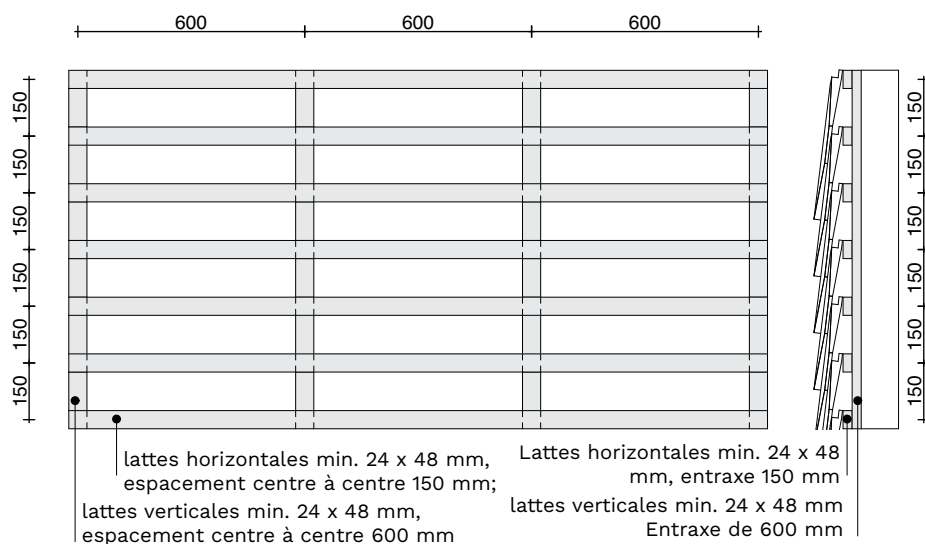
Privilégiez une coupe droite des carreaux plutôt que de découper dans l'angle.

# GUIDE D'INSTALLATION

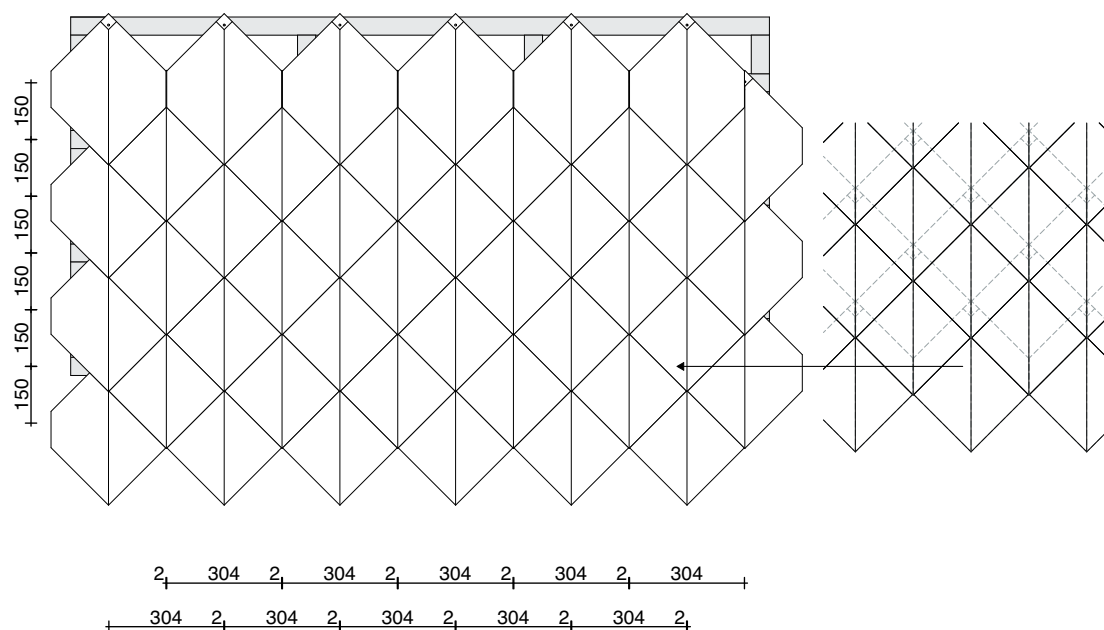
NOM DU PRODUIT FIRST ONE

 Pretty  
Plastic  
building from waste

## STRUCTURE EN BOIS



## MOTIF DE CARRELAGE

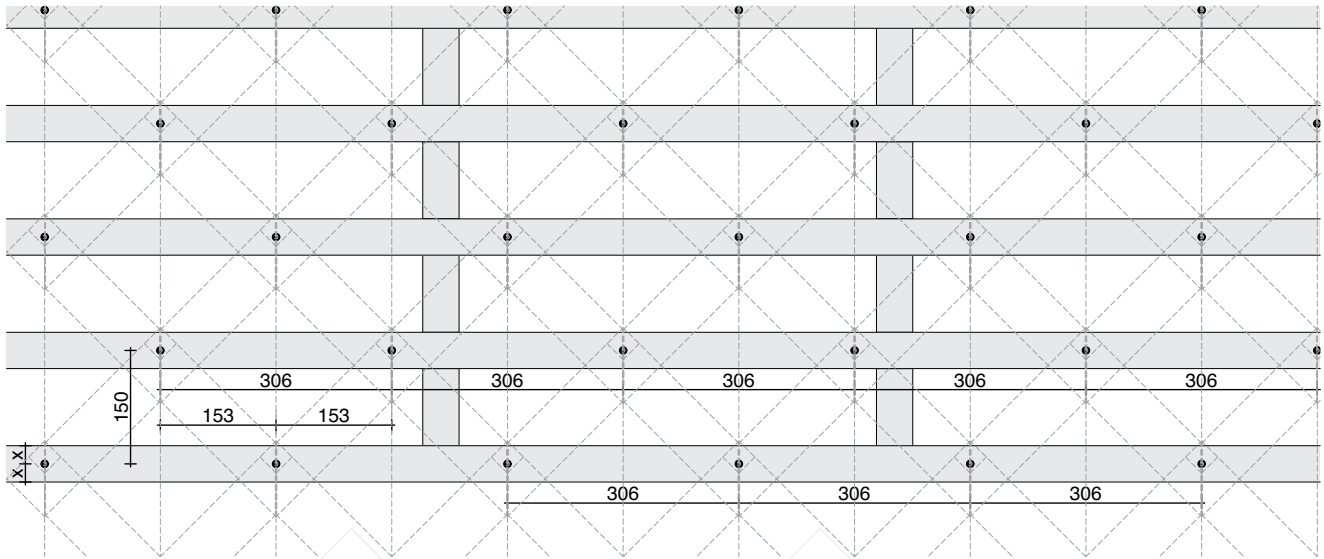


# GUIDE D'INSTALLATION

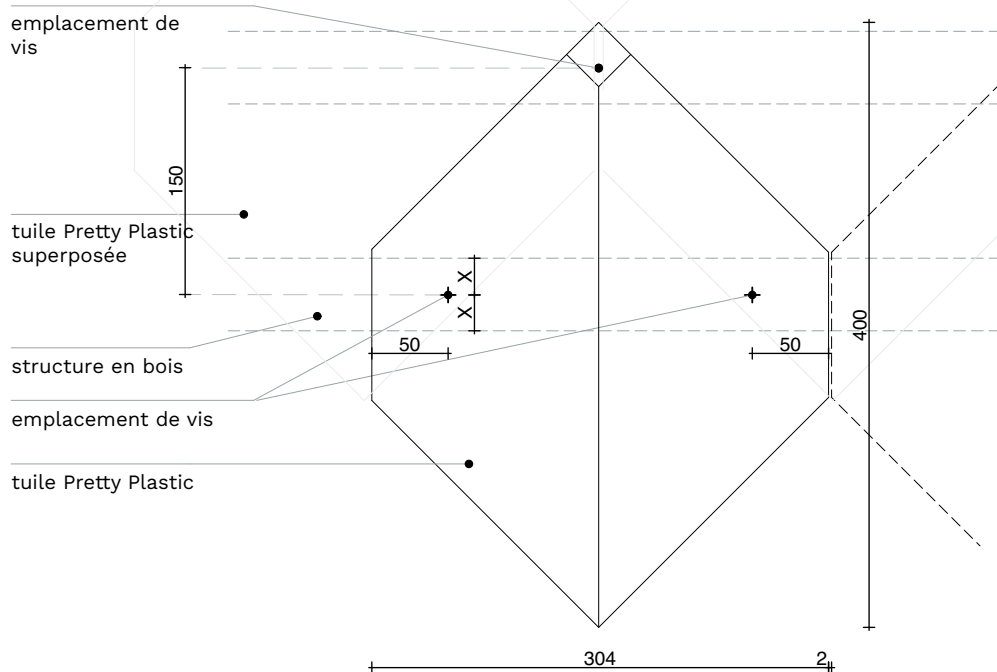
NOM DU PRODUIT FIRST ONE

 Pretty  
Plastic  
building from waste

## PLAN DE MESURE



## EMPLACEMENTS DES VIS

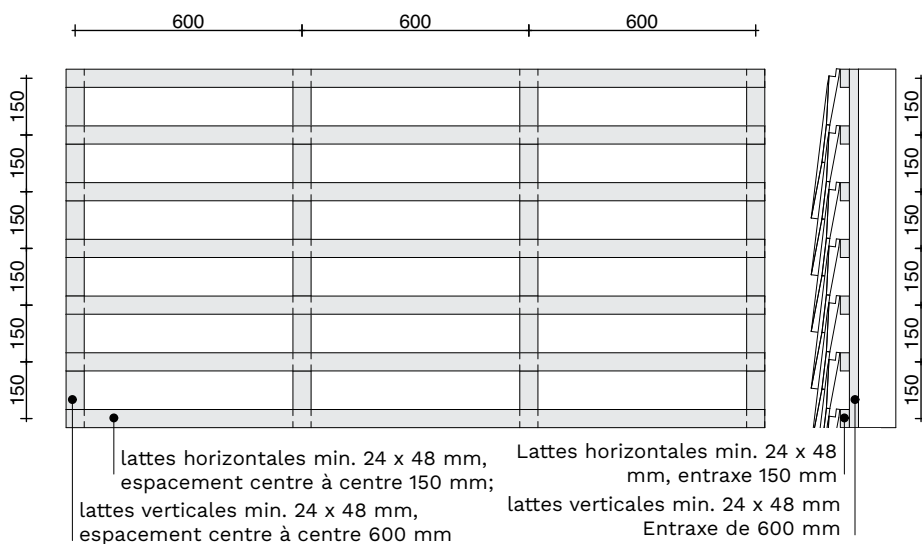


# GUIDE D'INSTALLATION

NOM DU PRODUIT FIRST ONE

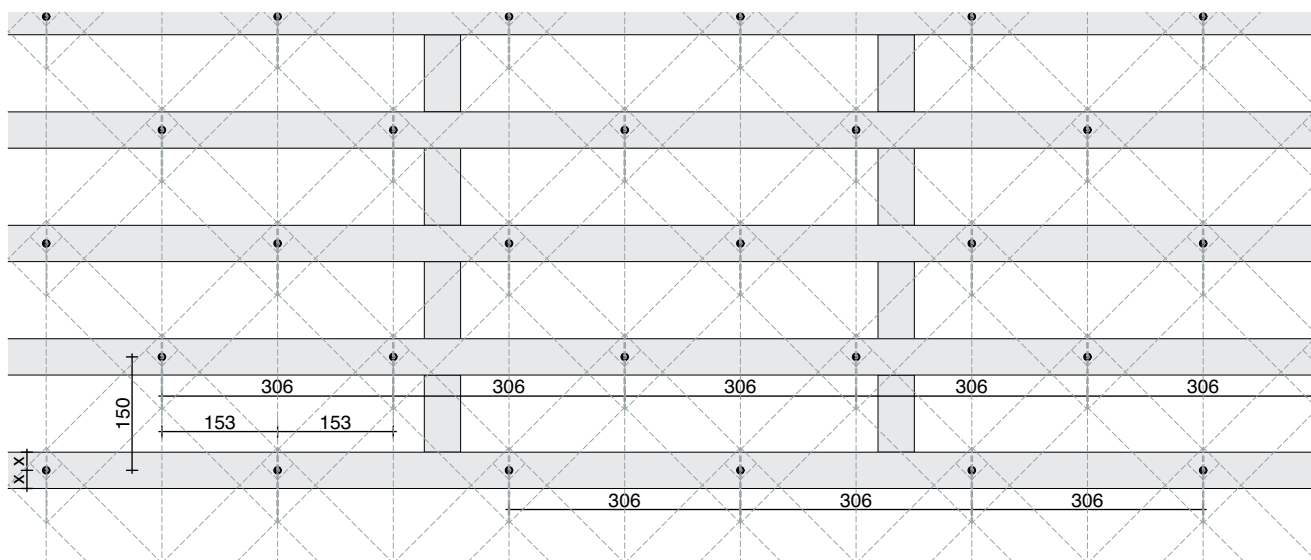
 Pretty  
Plastic  
building from waste

## ÉTAPE 1



1. Montez une ossature en bois devant le mur (isolé).

## ÉTAPE 2



2. Définissez le point de départ en fonction du détail de l'angle (détails D12–D16) et suivez les recommandations de conception.

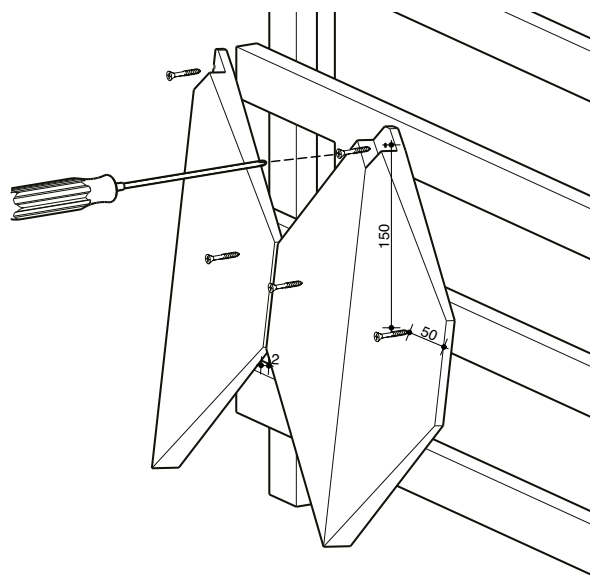
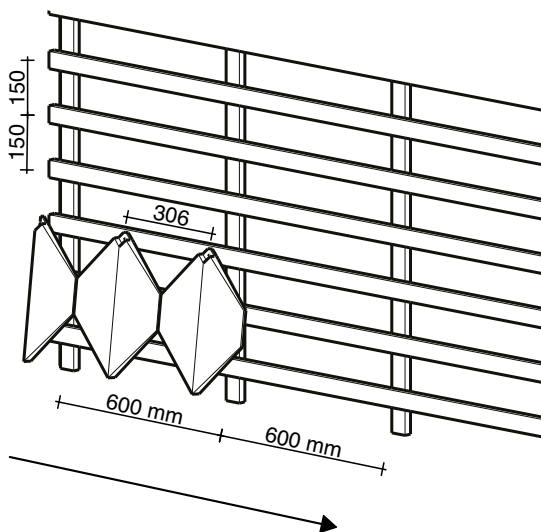
Repérez les emplacements des vis sur la structure en bois.

# GUIDE D'INSTALLATION

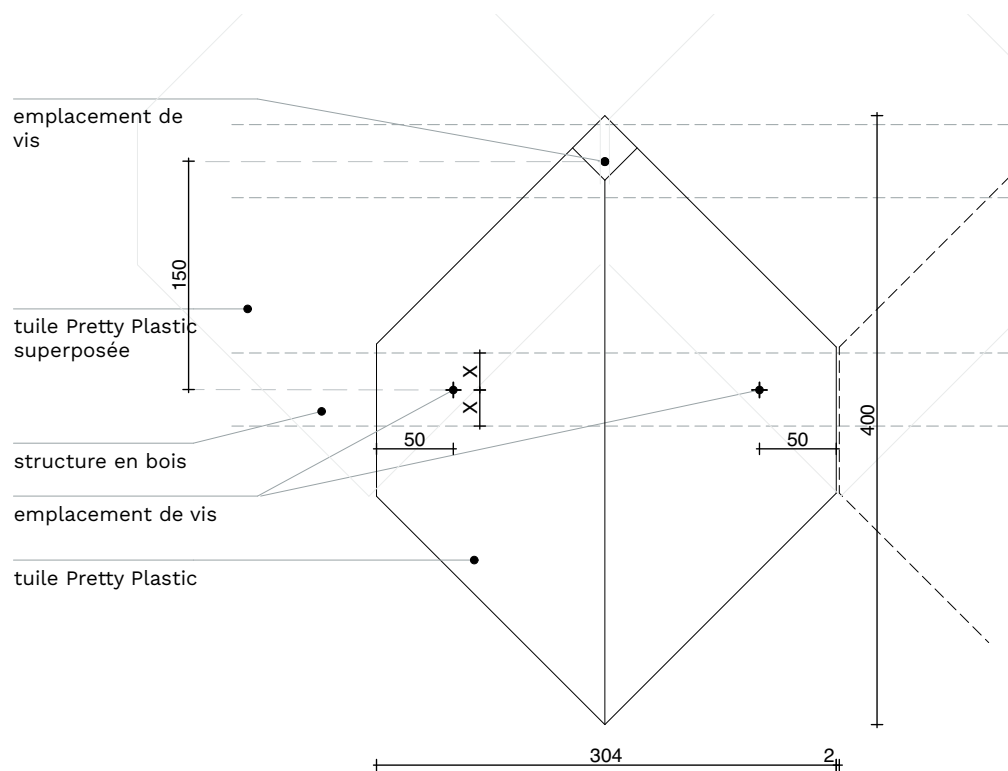
NOM DU PRODUIT FIRST ONE

 Pretty  
Plastic  
building from waste

## ÉTAPE 3



3. Commencez par l'angle inférieur gauche ou au centre de la rangée du bas. Posez et fixez la première rangée, en utilisant trois vis par tuile.

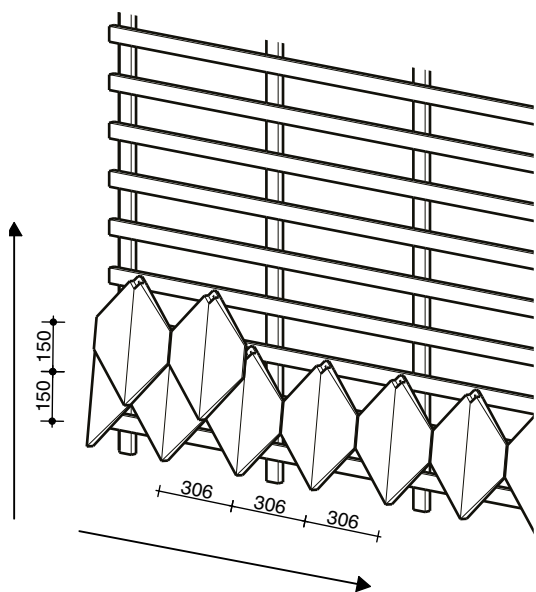


# GUIDE D'INSTALLATION

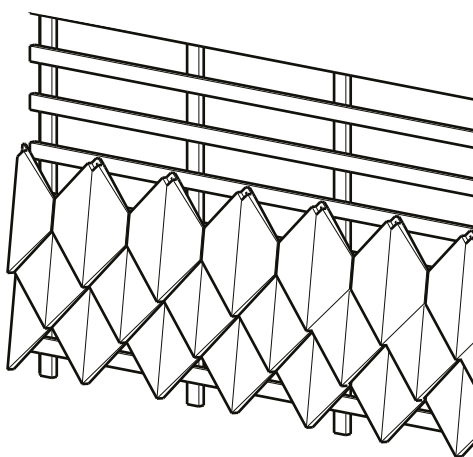
NOM DU PRODUIT FIRST ONE

 Pretty  
Plastic  
building from waste

## ÉTAPE 4



4. Continuez avec les rangées suivantes. Découpez les carreaux si nécessaire pour un ajustement parfait.



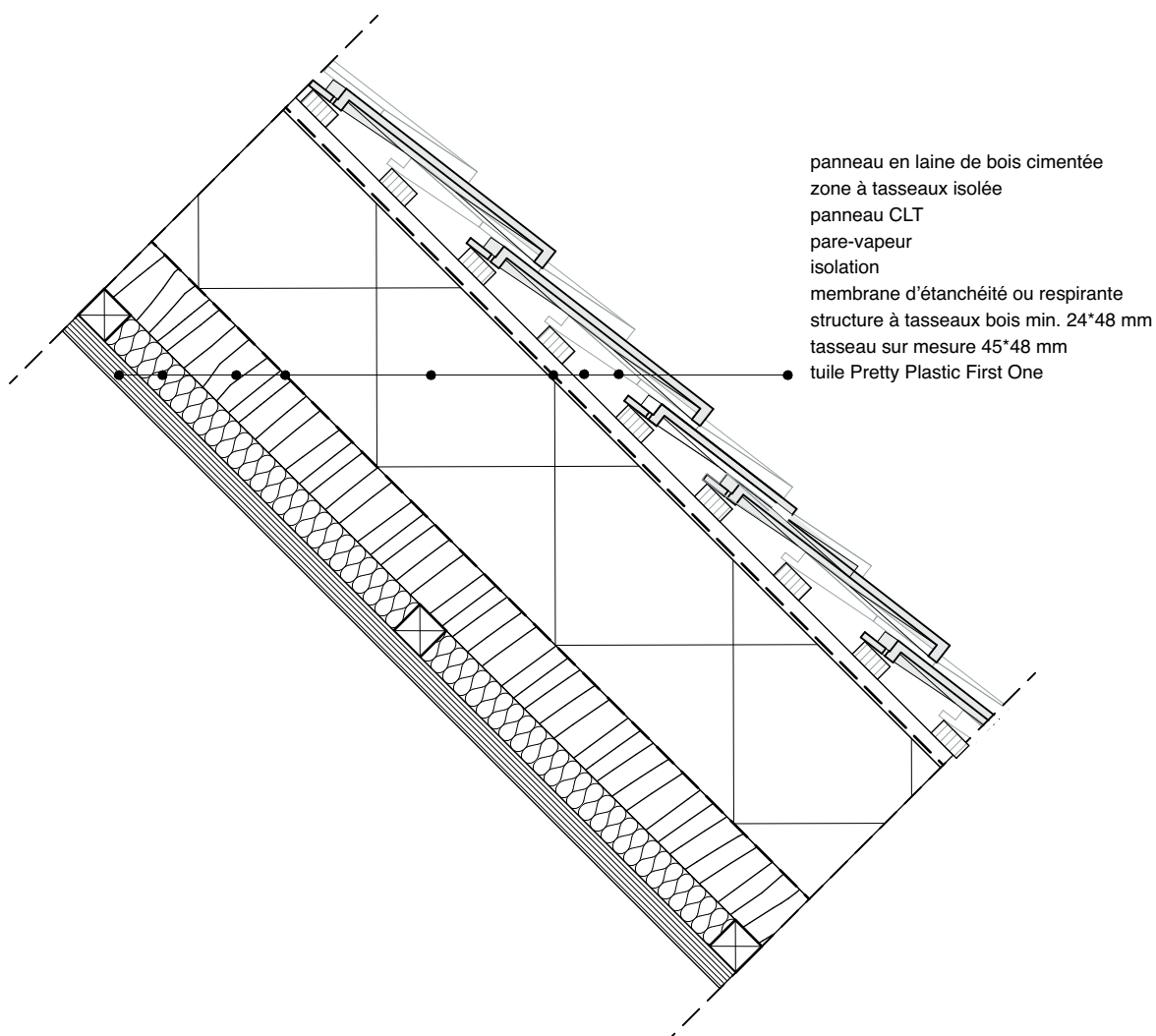
# GUIDE D'INSTALLATION

**NOM DU PRODUIT** FIRST ONE

 Pretty  
Plastic  
building from waste

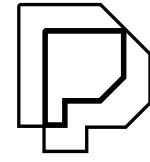
## DÉTAIL DE TOITURE

ÉCHELLE 1:10



# GUIDE D'INSTALLATION

**NOM DU PRODUIT** FIRST ONE



Pretty  
Plastic

building from waste

# détails de référence

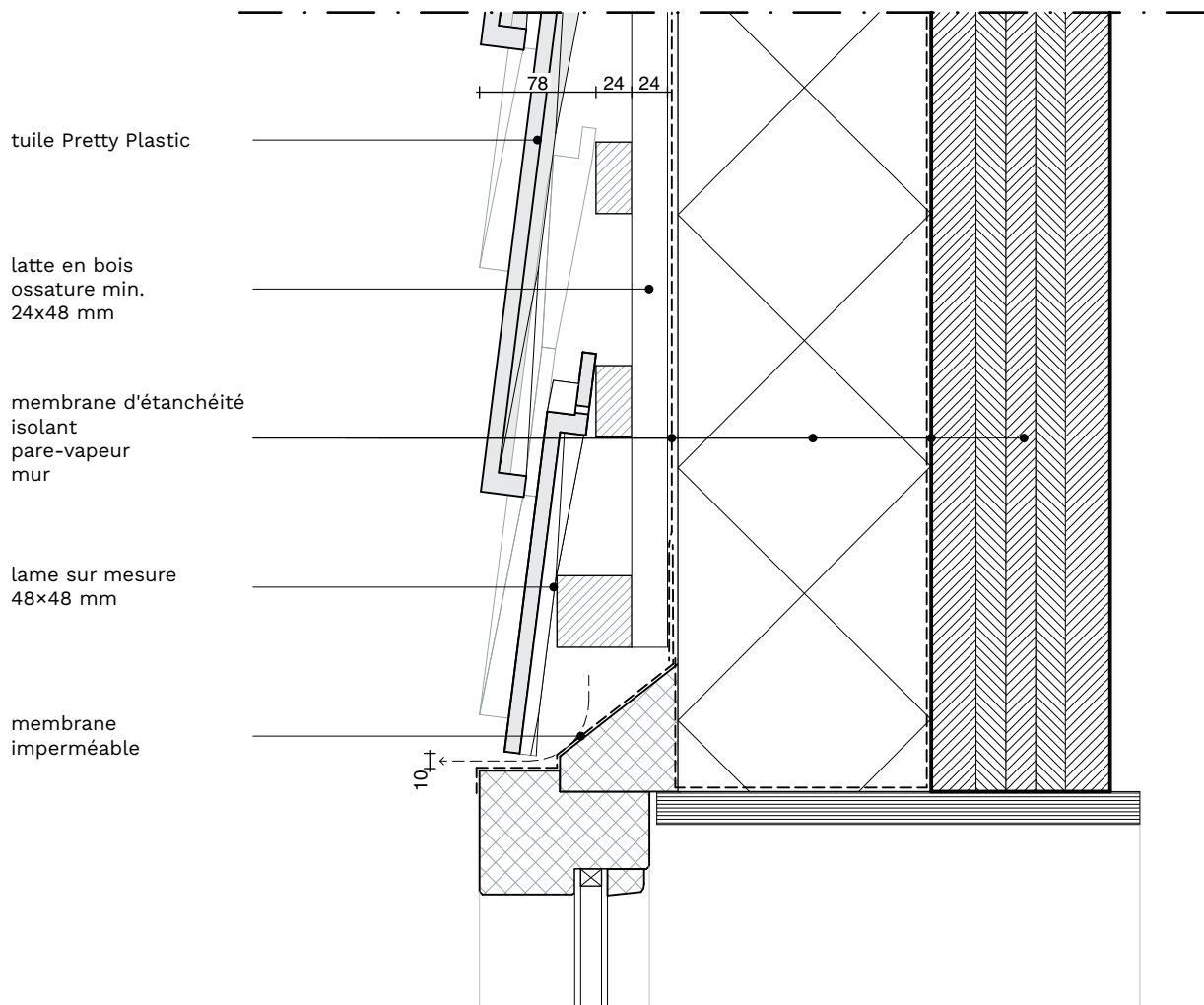
# GUIDE D'INSTALLATION

NOM DU PRODUIT FIRST ONE

 Pretty  
Plastic  
building from waste

## D1 – LIAISON SUPÉRIEURE DU CHASSIS DE FENÊTRE

ÉCHELLE 1:5



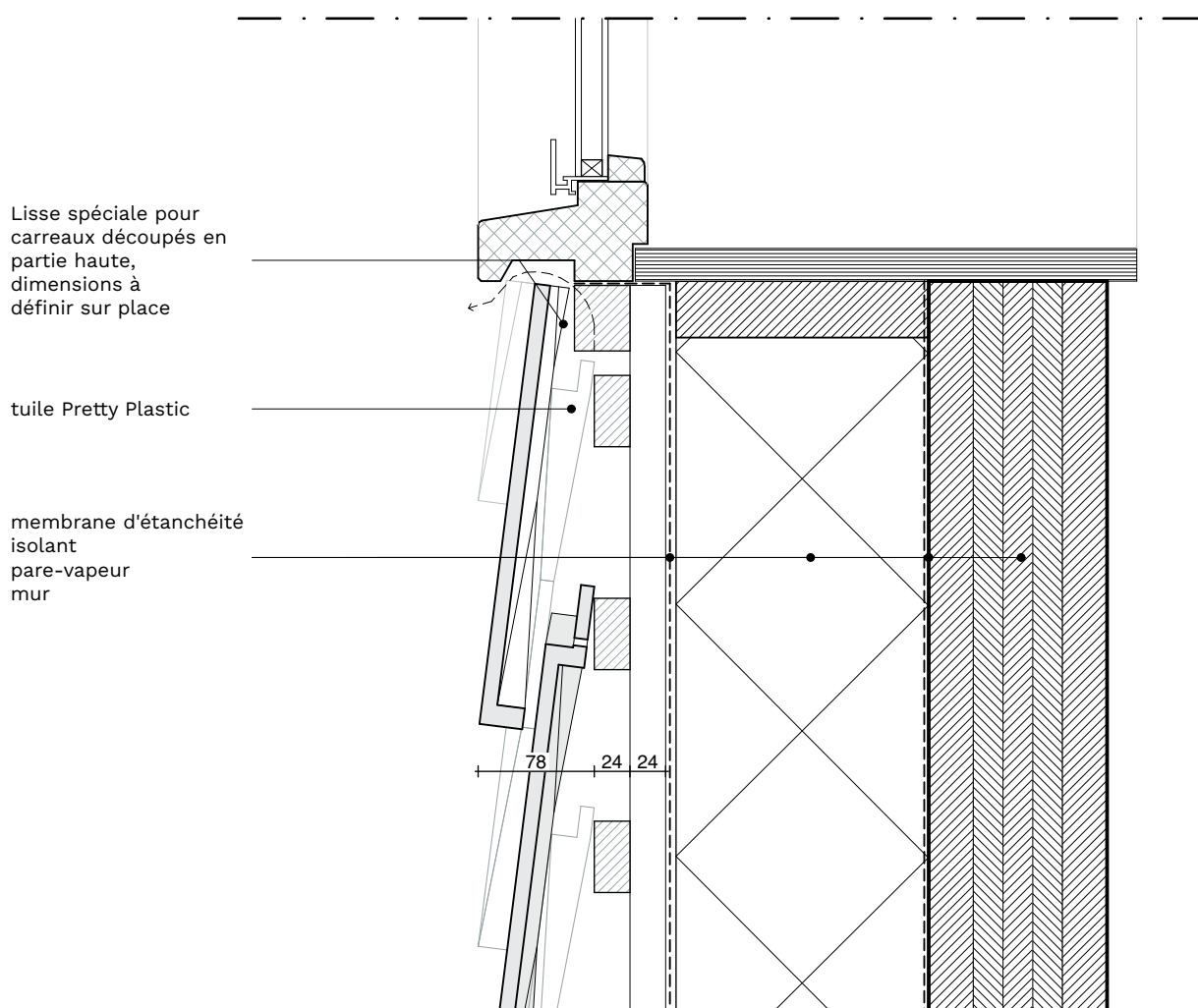
# GUIDE D'INSTALLATION

NOM DU PRODUIT FIRST ONE

 Pretty  
Plastic  
building from waste

## D2 - CADRE DE FENÊTRE BAS, CONNEXION INFÉRIURE

ÉCHELLE 1:5



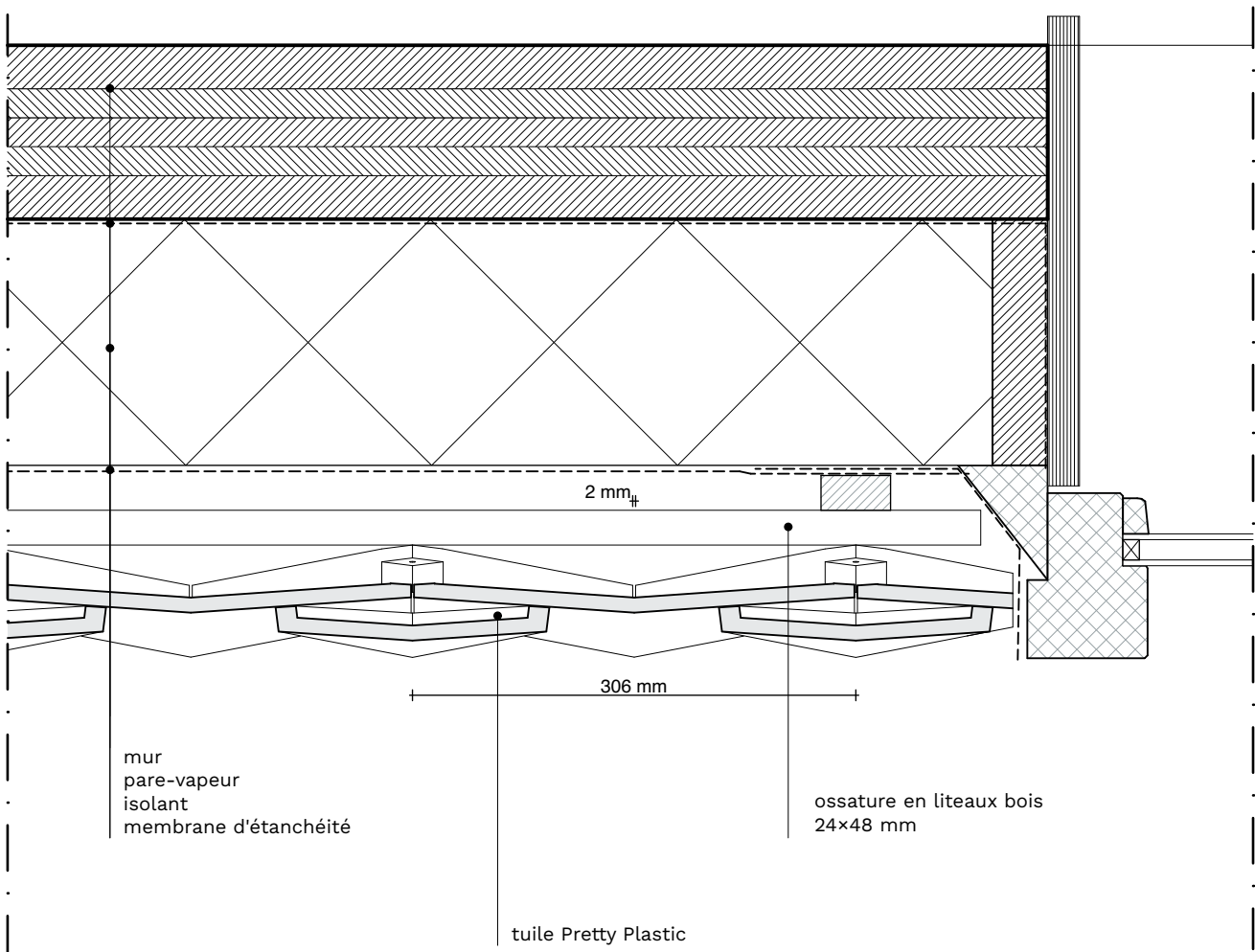
# GUIDE D'INSTALLATION

NOM DU PRODUIT FIRST ONE

 Pretty  
Plastic  
building from waste

## D3 - CADRE DE FENÊTRE HORIZONTAL

ÉCHELLE 1:5



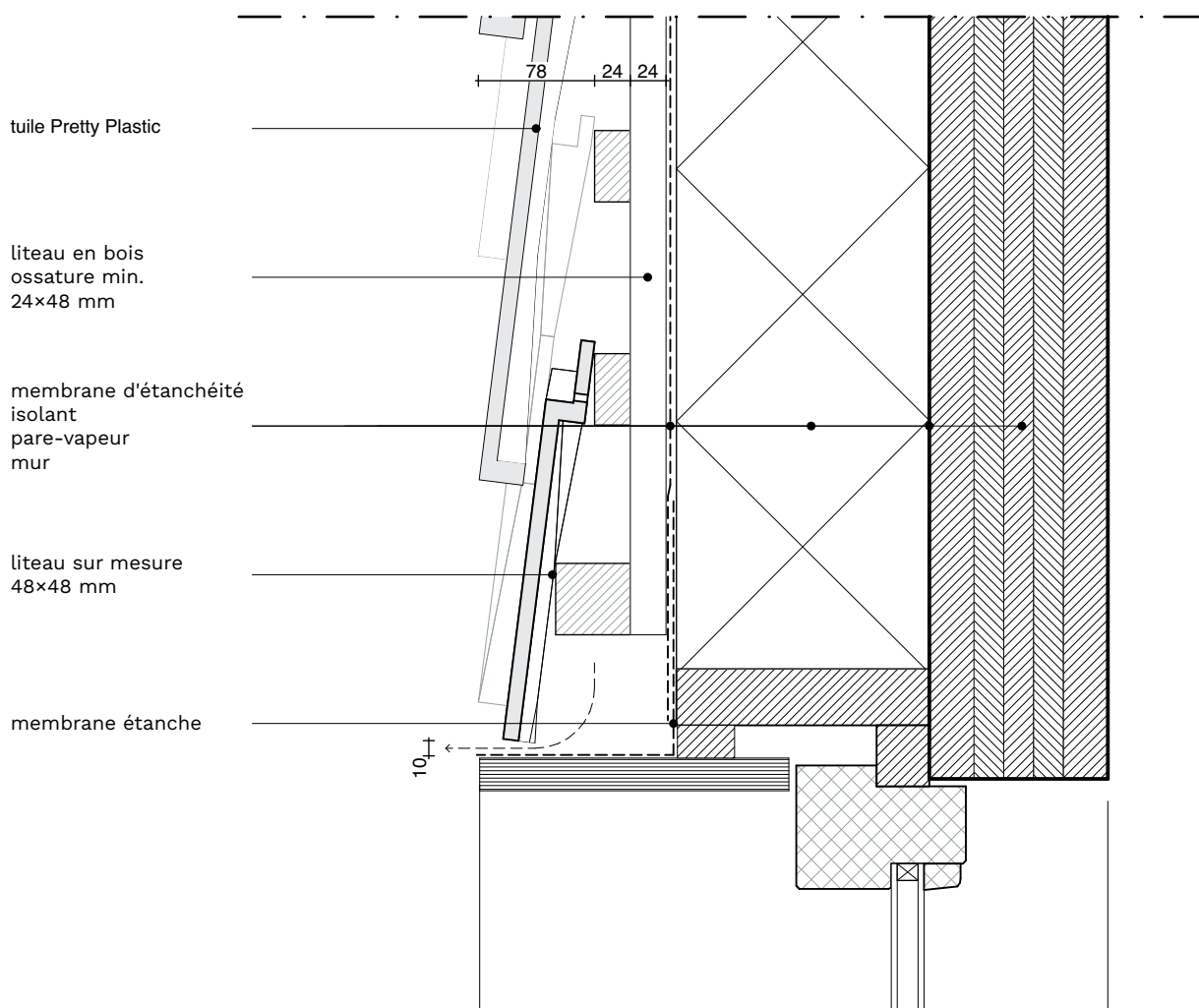
# GUIDE D'INSTALLATION

NOM DU PRODUIT FIRST ONE

 Pretty  
Plastic  
building from waste

## D4 - CADRE DE FENÊTRE, RACCORD SUPÉRIEUR

ÉCHELLE 1:5



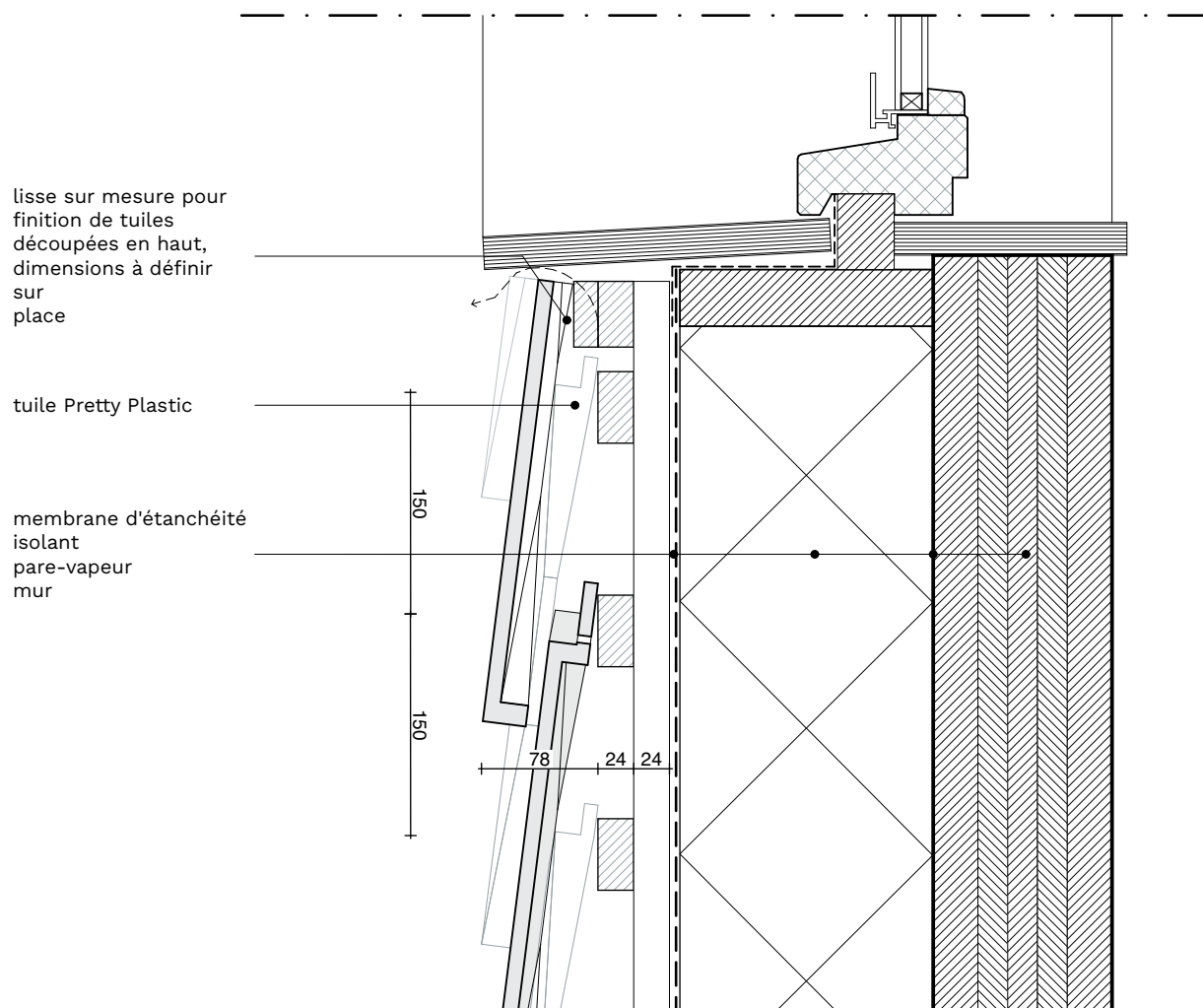
# GUIDE D'INSTALLATION

NOM DU PRODUIT FIRST ONE

 Pretty  
Plastic  
building from waste

## D5 - JONCTION BASSE DU CADRE DE FENÊTRE

ÉCHELLE 1:5



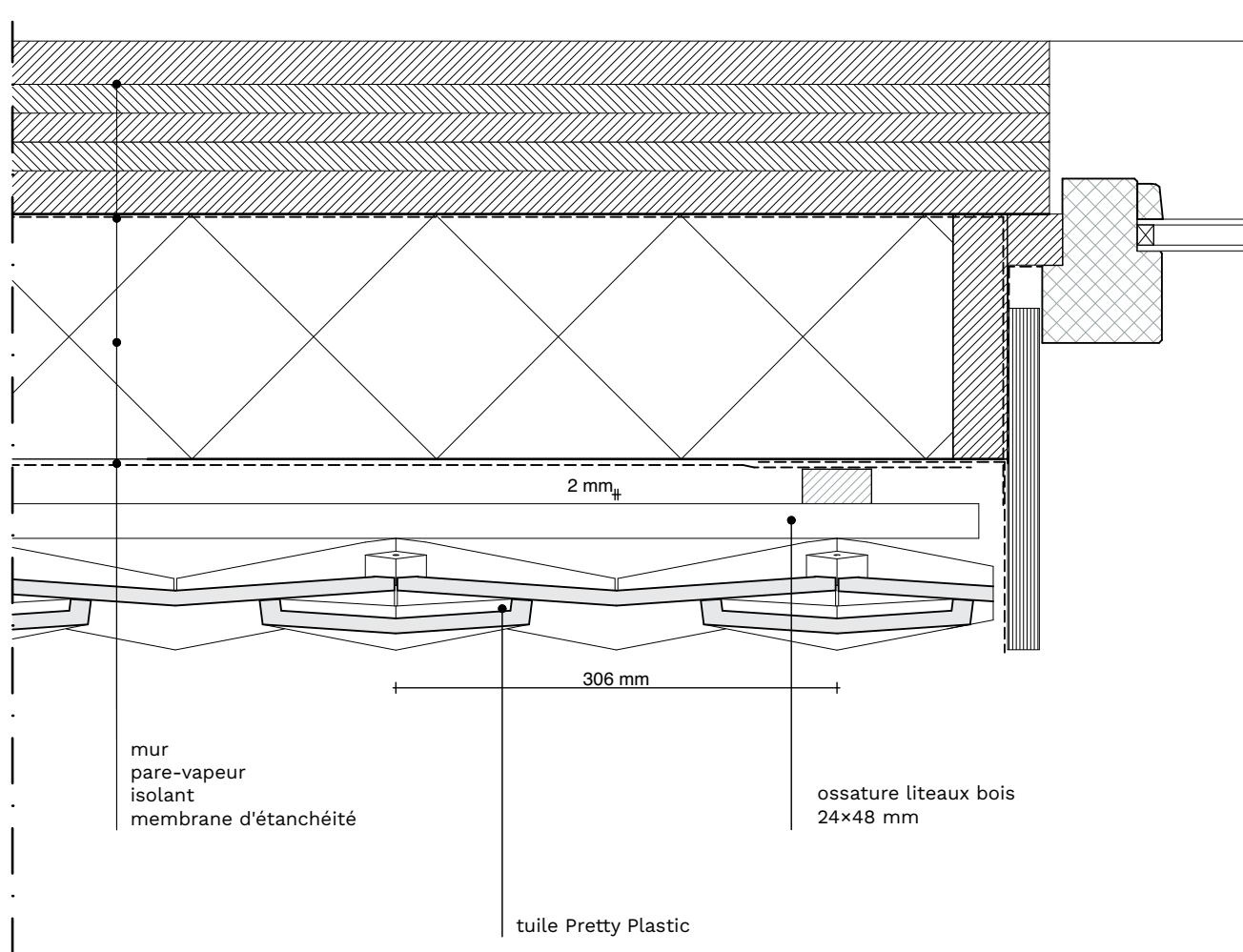
# GUIDE D'INSTALLATION

NOM DU PRODUIT FIRST ONE

 Pretty  
Plastic  
building from waste

## D6 - CADRE DE FENÊTRE HORIZONTAL

ÉCHELLE 1:5



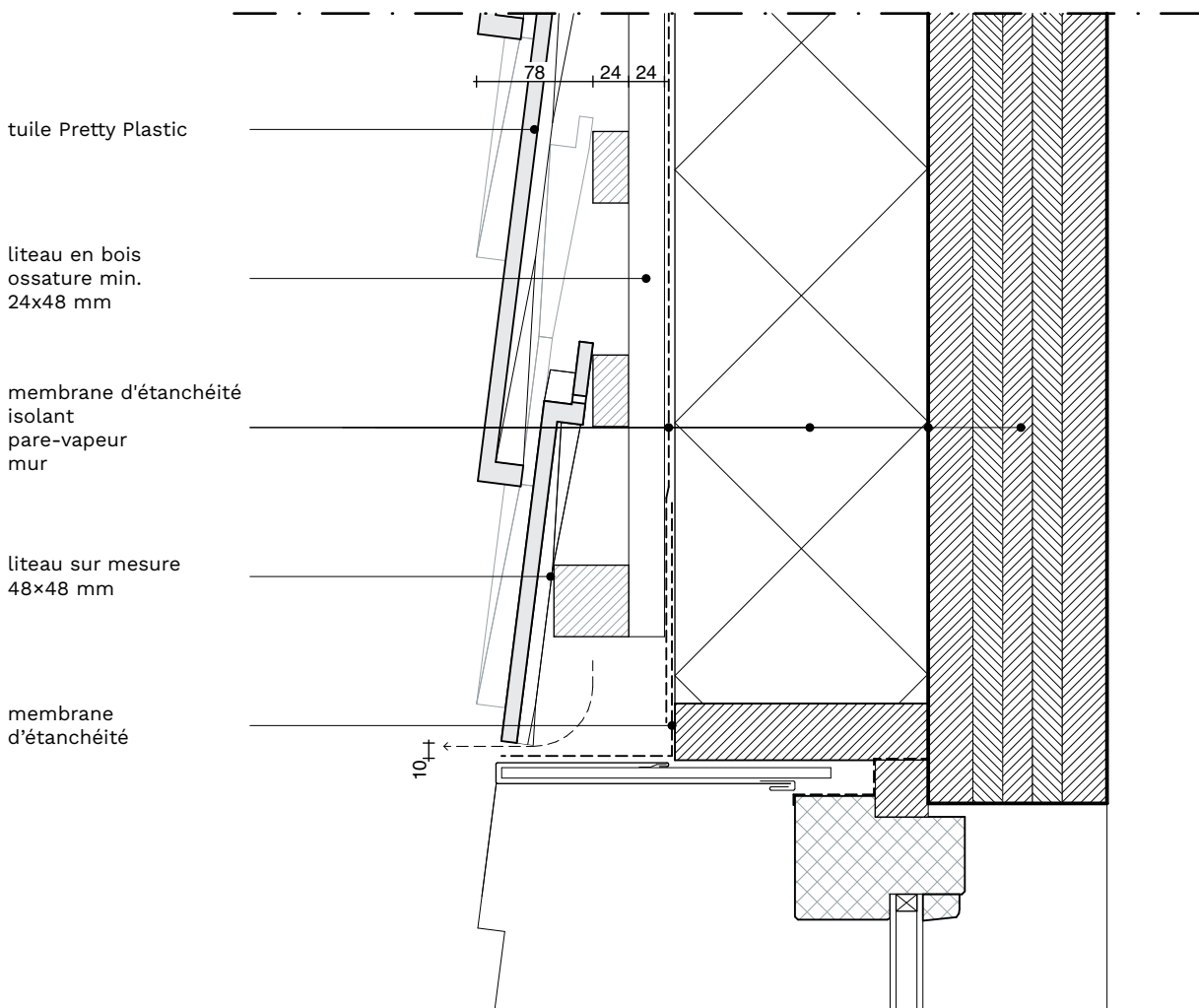
# GUIDE D'INSTALLATION

NOM DU PRODUIT FIRST ONE

 Pretty  
Plastic  
building from waste

## D7 - RACCORDEMENT SUPÉRIEUR DU CHÂSSIS DE FENÊTRE

ÉCHELLE 1:5



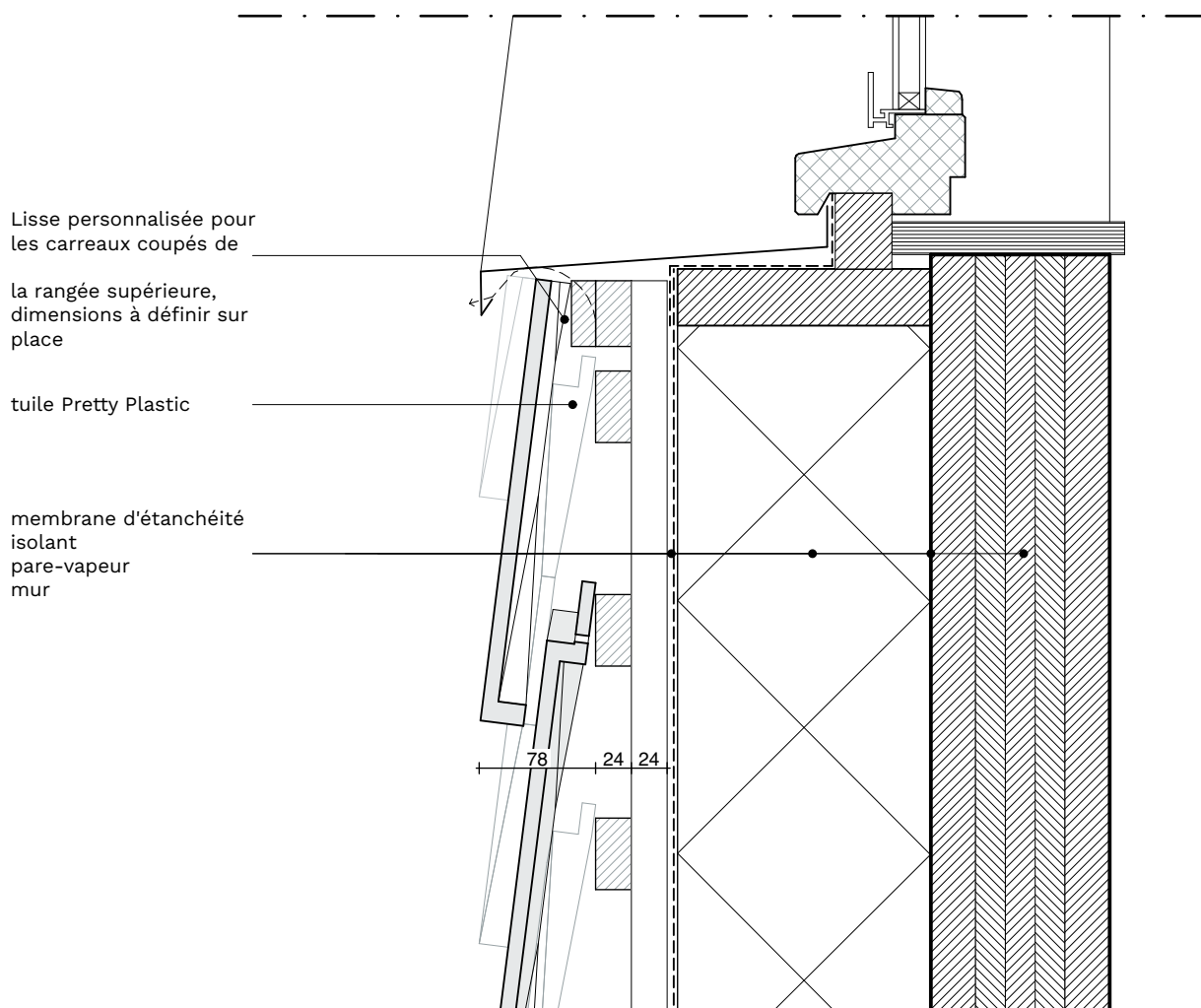
# GUIDE D'INSTALLATION

NOM DU PRODUIT FIRST ONE

 Pretty  
Plastic  
building from waste

## D8 - LIAISON INFÉRIURE DU CHÂSSIS DE FENÊTRE

ÉCHELLE 1:5



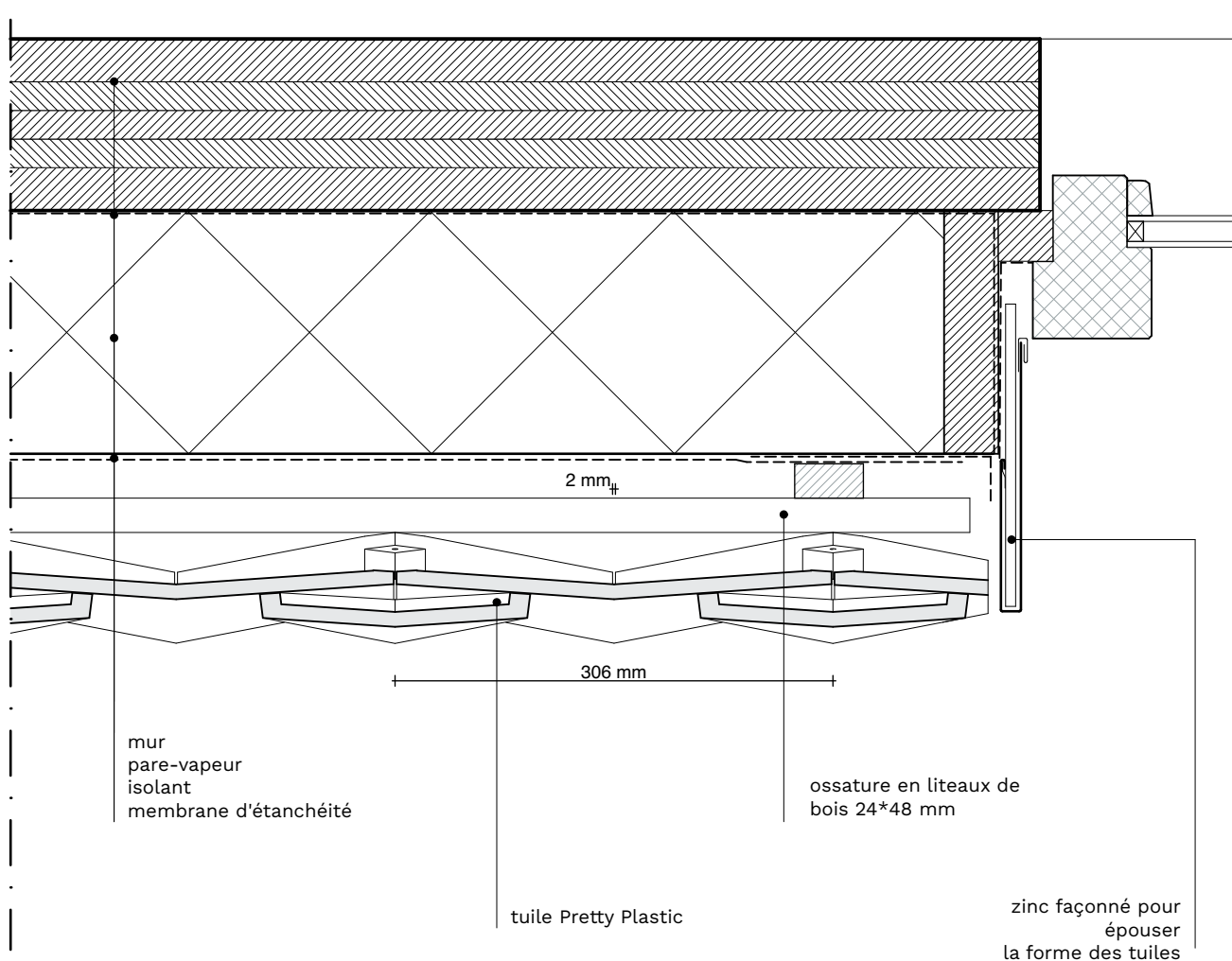
# GUIDE D'INSTALLATION

NOM DU PRODUIT FIRST ONE

 Pretty  
Plastic  
building from waste

## D9 - CADRE DE FENÊTRE HORIZONTAL

ÉCHELLE 1:5



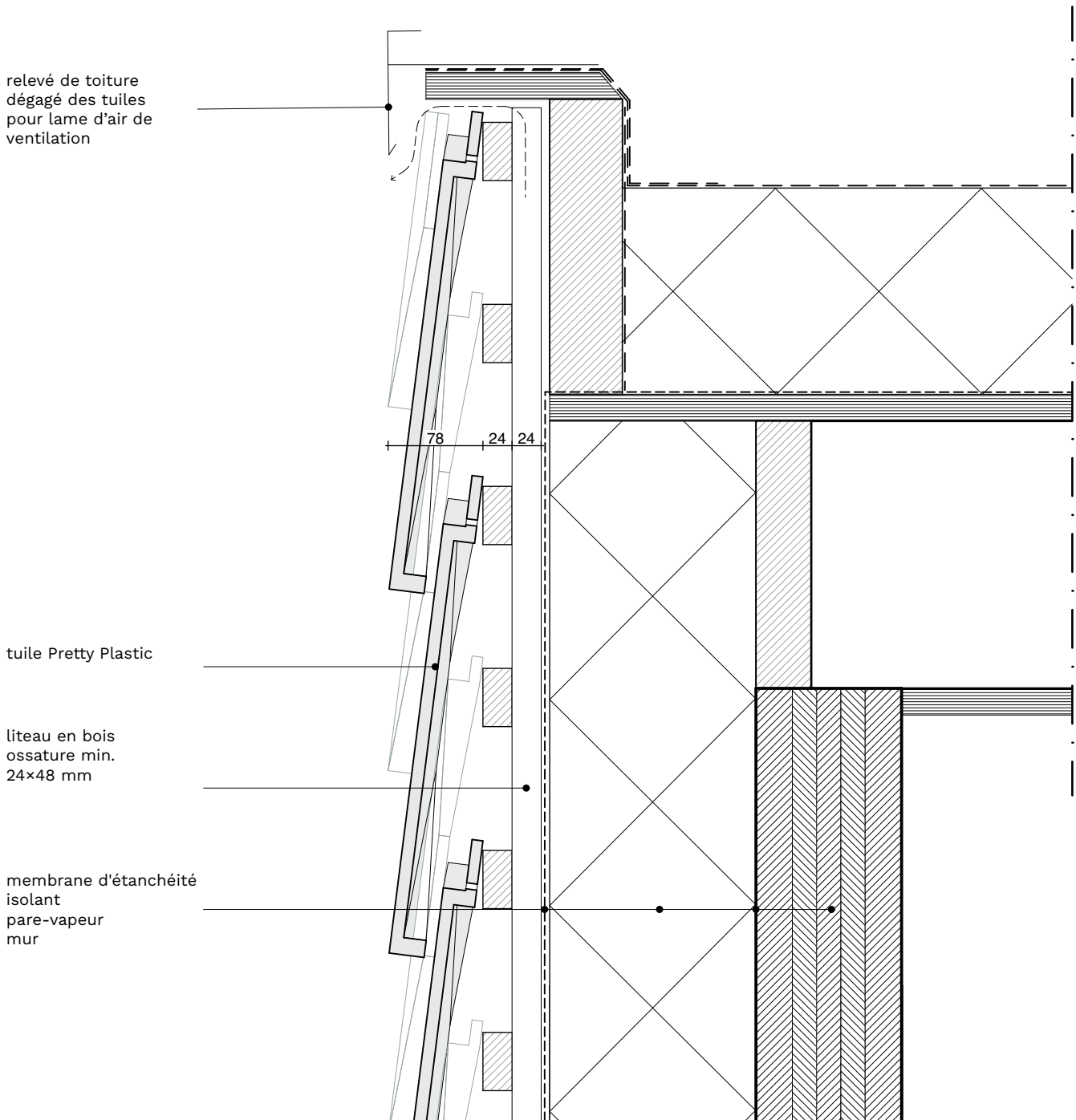
# GUIDE D'INSTALLATION

NOM DU PRODUIT FIRST ONE

 Pretty  
Plastic  
building from waste

## D10 - LIAISON TOITURE

ÉCHELLE 1:5



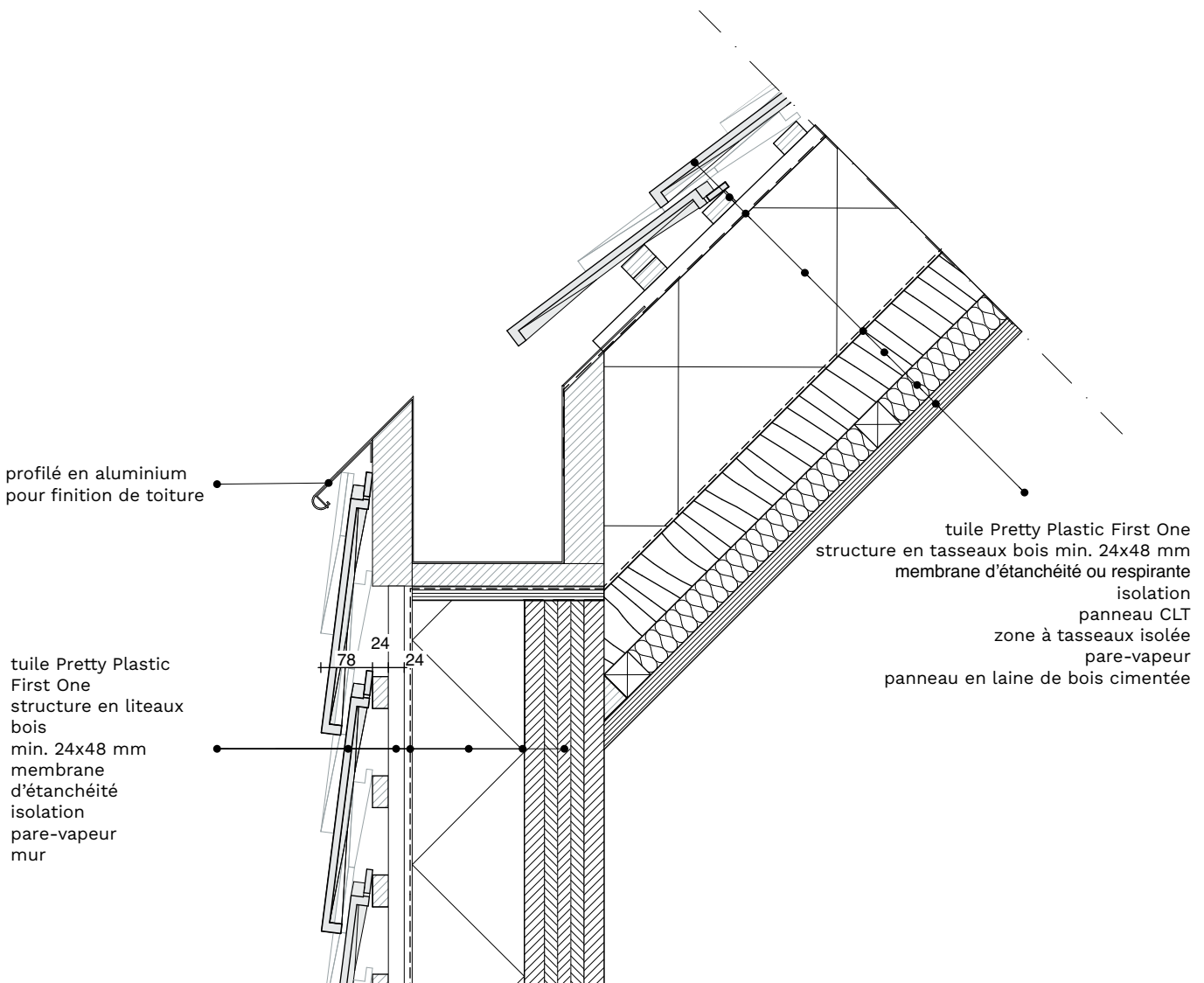
# GUIDE D'INSTALLATION

NOM DU PRODUIT FIRST ONE

 Pretty  
Plastic  
building from waste

## D10BIS - RACCORD TOITURE

ÉCHELLE 1:10



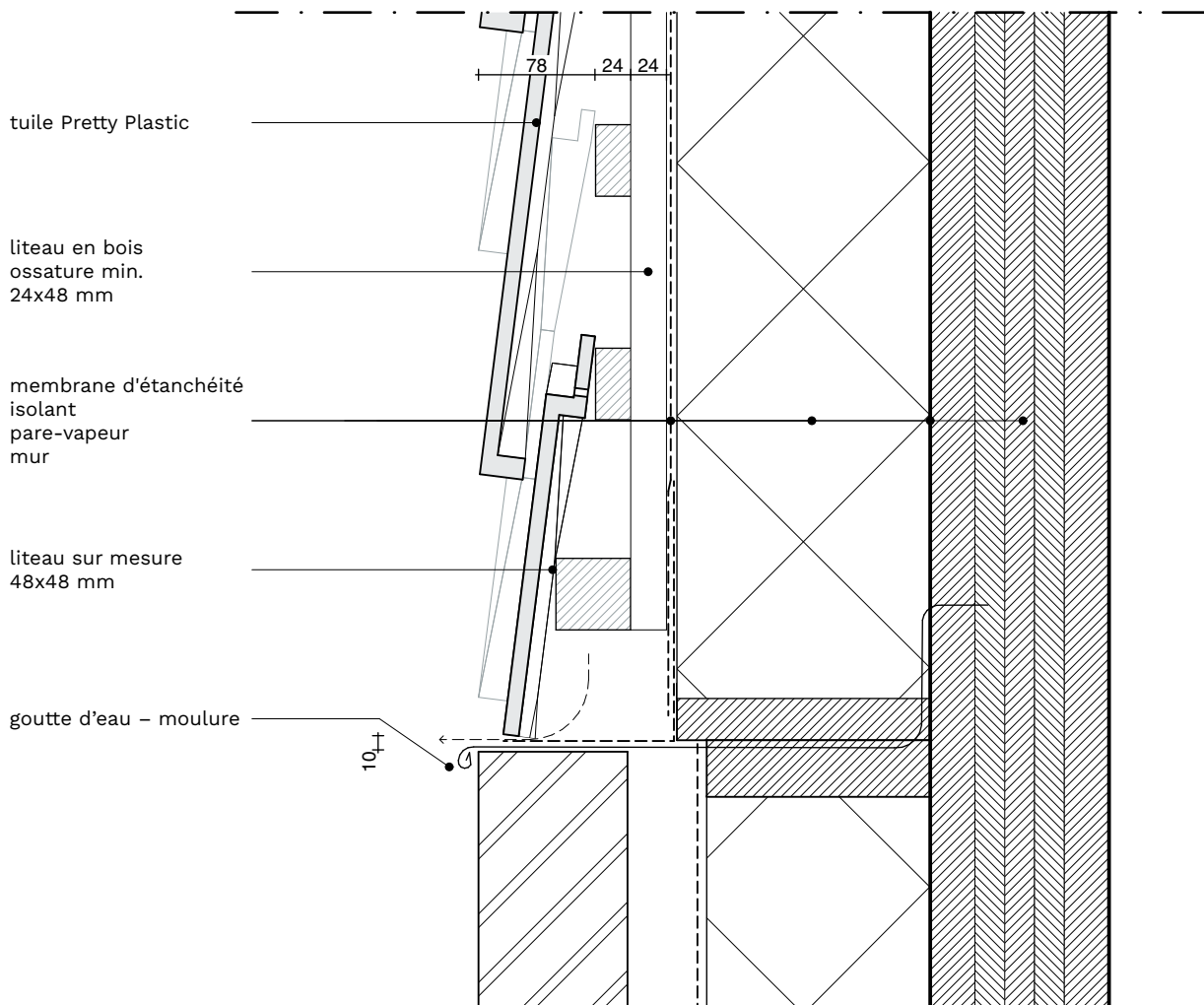
# GUIDE D'INSTALLATION

NOM DU PRODUIT FIRST ONE

 Pretty  
Plastic  
building from waste

## D11 - RACCORD MUR

ÉCHELLE 1:5



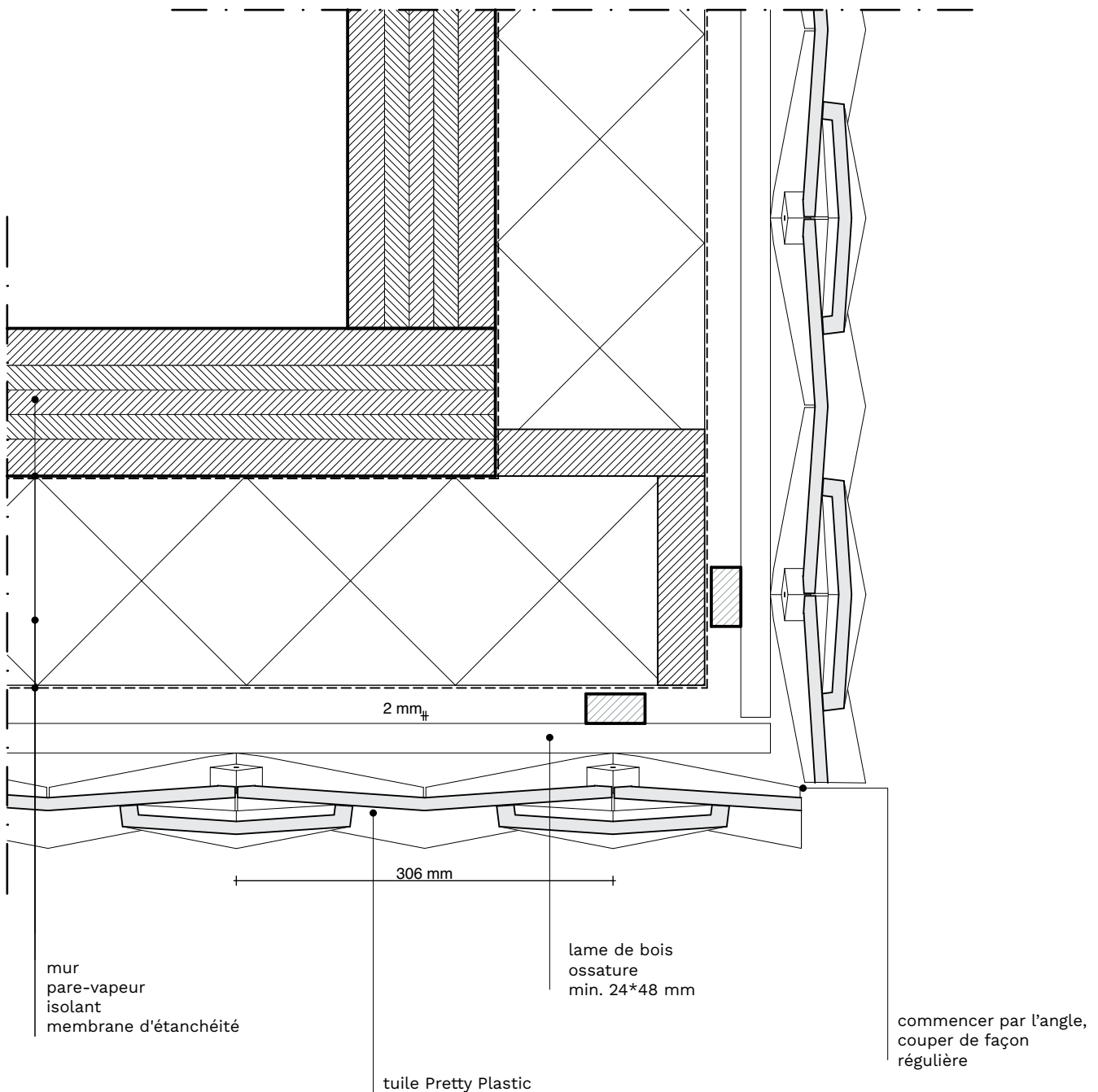
# GUIDE D'INSTALLATION

NOM DU PRODUIT FIRST ONE

 Pretty  
Plastic  
building from waste

## D12 – RACCORD D'ANGLE

ÉCHELLE 1:5



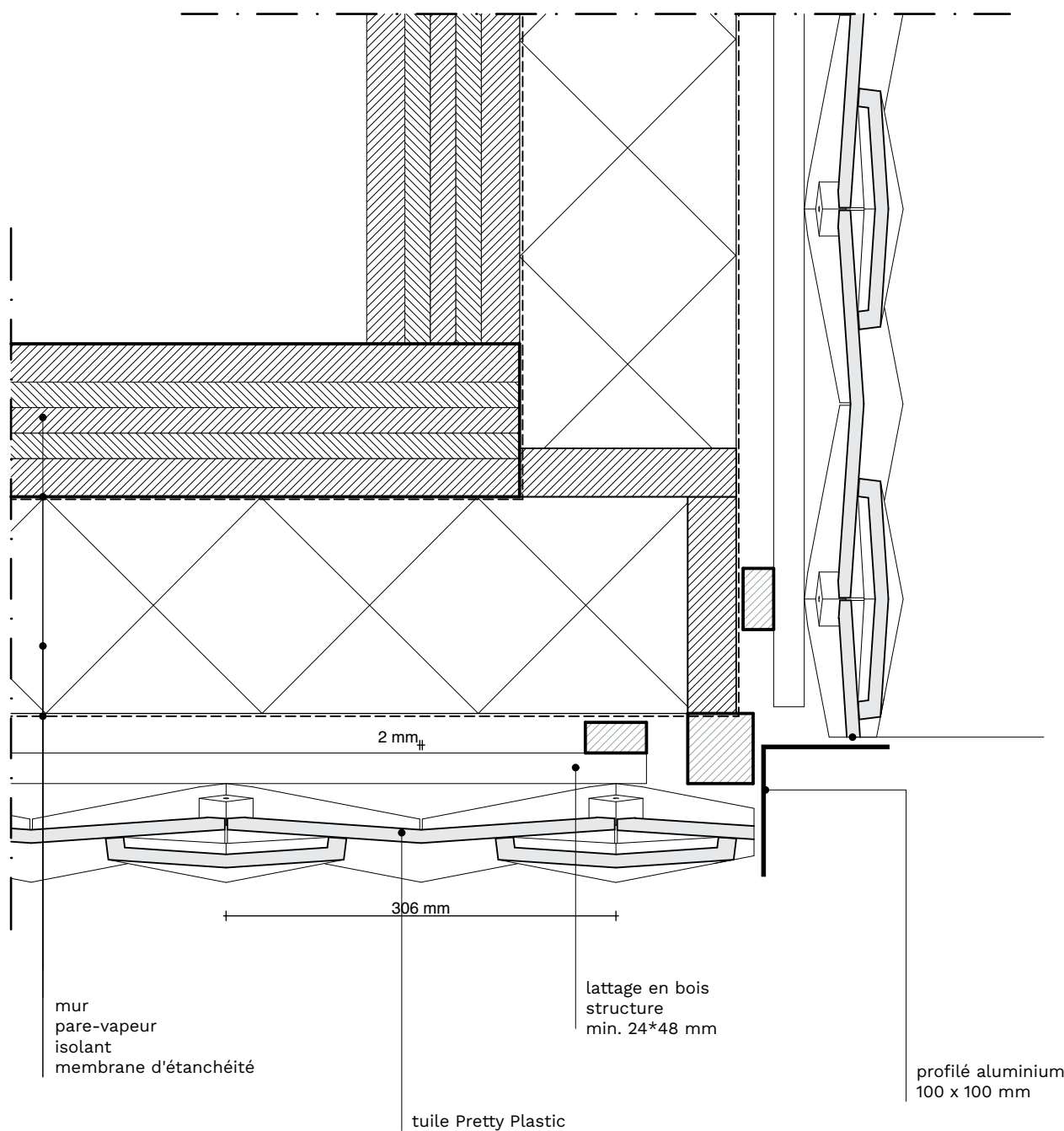
# GUIDE D'INSTALLATION

NOM DU PRODUIT FIRST ONE

 Pretty  
Plastic  
building from waste

## D13 - RACCORDEMENT D'ANGLE

ÉCHELLE 1:5



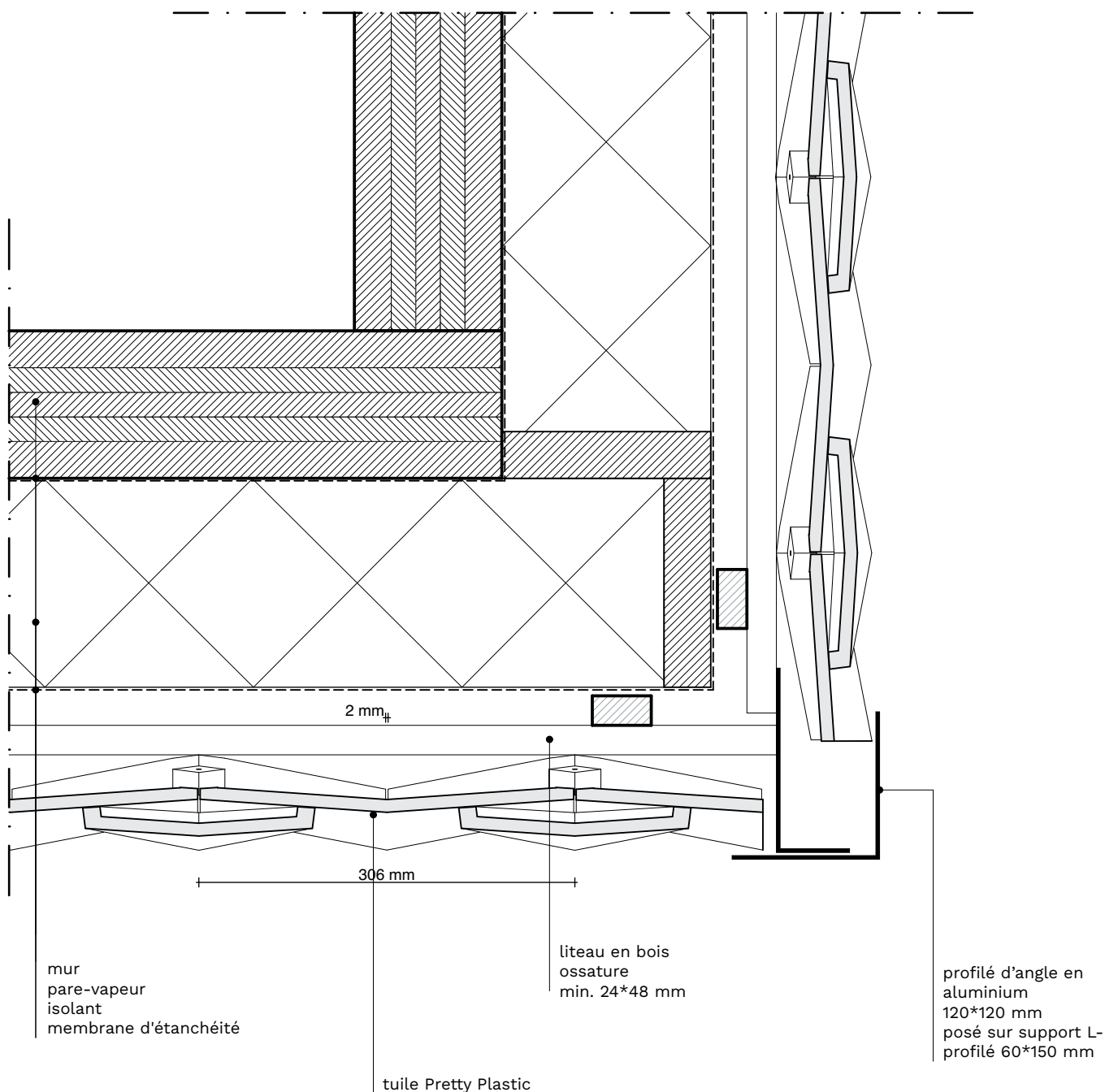
# GUIDE D'INSTALLATION

NOM DU PRODUIT FIRST ONE

 Pretty  
Plastic  
building from waste

## D14 - RACCORDEMENT D'ANGLE

ÉCHELLE 1:5



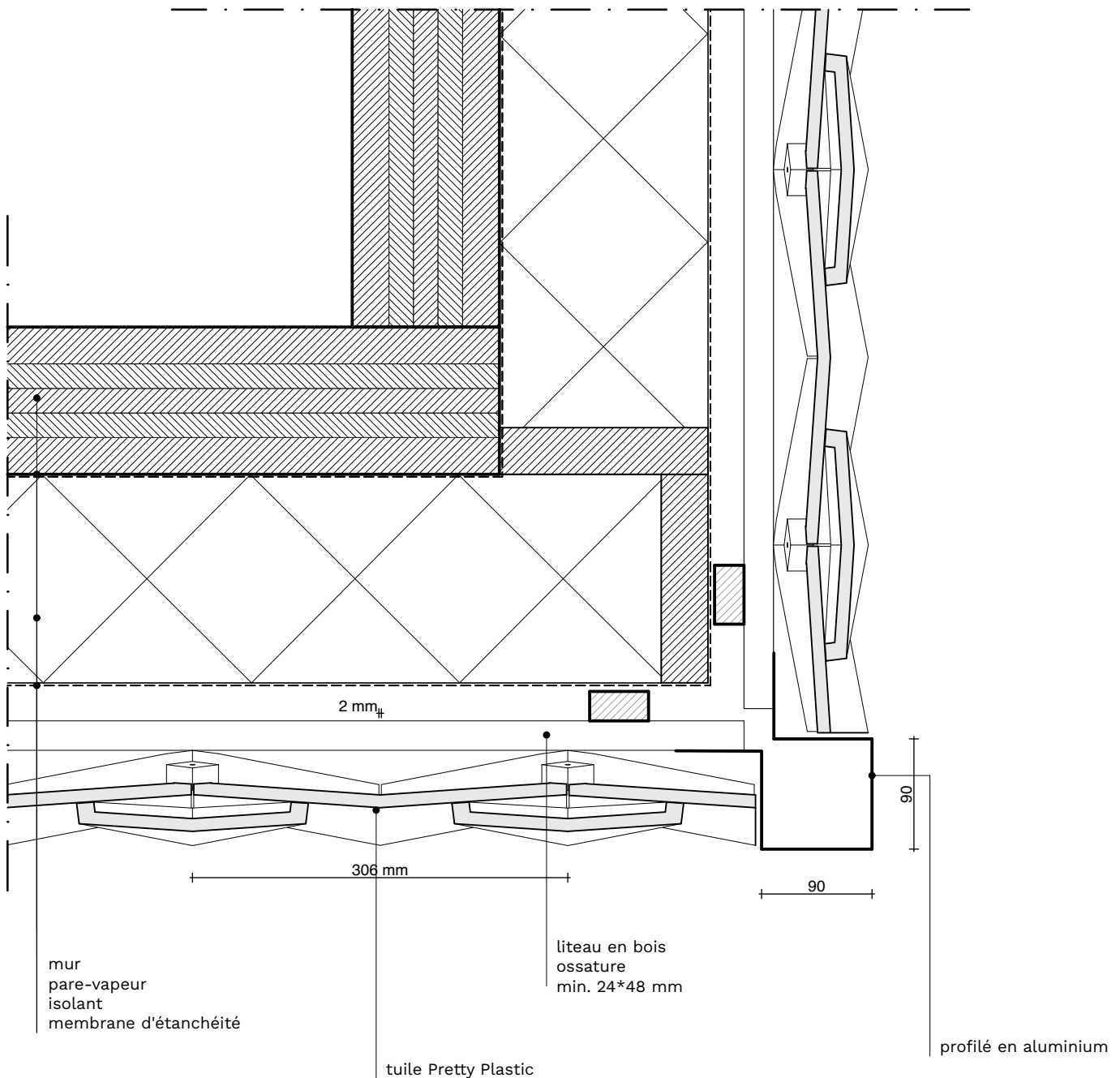
# GUIDE D'INSTALLATION

NOM DU PRODUIT FIRST ONE

 Pretty  
Plastic  
building from waste

## D15 - RACCORDEMENT D'ANGLE

ÉCHELLE 1:5



# GUIDE D'INSTALLATION

NOM DU PRODUIT FIRST ONE

 Pretty  
Plastic  
building from waste

## D16 - RACCORD D'ANGLE

ÉCHELLE 1:5

