



PORTFOLIO DE PROJETS

MAI 2026





FICHE PRODUIT

NOM DU PRODUIT FIRST ONE

FONCÉ

MOYEN

CLAIR

GRIS



B3



B2



B1

VERT



G3



G2



G1

TERRACOTTA



T3



T2



T1

OCRE



O3



O2



O1

CARACTÉRISTIQUES TECHNIQUES

HAUTEUR	400 mm
LARGEUR	304 mm
ÉPAISSEUR	29 mm
NOMBRE DE TUILES PAR M ²	22,2
POIDS PAR TUILE	1,1 kg
POIDS AU M ²	24,4 kg
MATÉRIAU	Polychlorure de vinyle (PVC) recyclé
RÉACTION AU FEU	
MUR : EN 13501-1:2018	B-s3,d0
TOITURE : EN 13501-5	BROOF(t4)
TOLÉRANCES DE FABRICATION	+/-2 %

INSTALLATION

Les tuiles Pretty Plastic doivent être posées sur une ossature en bois composée de tasseaux. La qualité minimale requise est C16, avec des dimensions d'au moins 24 × 48 mm. Chaque tuile doit être fixée mécaniquement à la structure à l'aide de fixations adaptées à un usage en façade extérieure (par exemple, vis de façade SPAX, inox A2) - consultez notre notice de pose pour plus de détails. Veillez à respecter un espace d'au moins 2 mm entre chaque tuile.

MISE EN ŒUVRE

Pretty Plastic se coupe ou se perce aisément, sans risque d'éclats.

COULEUR

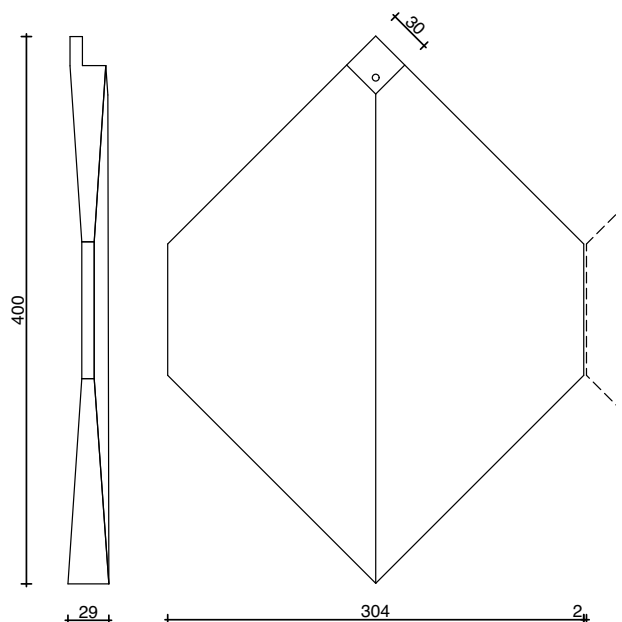
Pretty Plastic est proposé en quatre coloris – ocre, terracotta, vert et gris – chacun décliné en trois nuances. Les couleurs présentées sont des exemples illustratifs, destinés à donner un premier aperçu. En raison des spécificités des matériaux recyclés, le produit fini peut présenter de légères différences de teinte et d'aspect.

ENTRETIEN

Pretty Plastic ne nécessite aucun entretien particulier et se nettoie simplement avec des produits ménagers courants.

RETOUR & SURCYCLAGE

Les tuiles peuvent être retournées pour réutilisation ou recyclage. Infos : prettyplastic.nl





PRODUIT :
FIRST ONE

LOCALISATION :
BRUGES, BE

ARCHITECTE :
INBO





PRODUIT :
FIRST ONE

LOCALISATION :
EINDHOVEN, NL

ARCHITECTE :
SLANGEN+KOENIS ARCHITECTEN





PRODUIT :
FIRST ONE

LOCALISATION :
BREDA, NL

ARCHITECTE :
SATELLIET

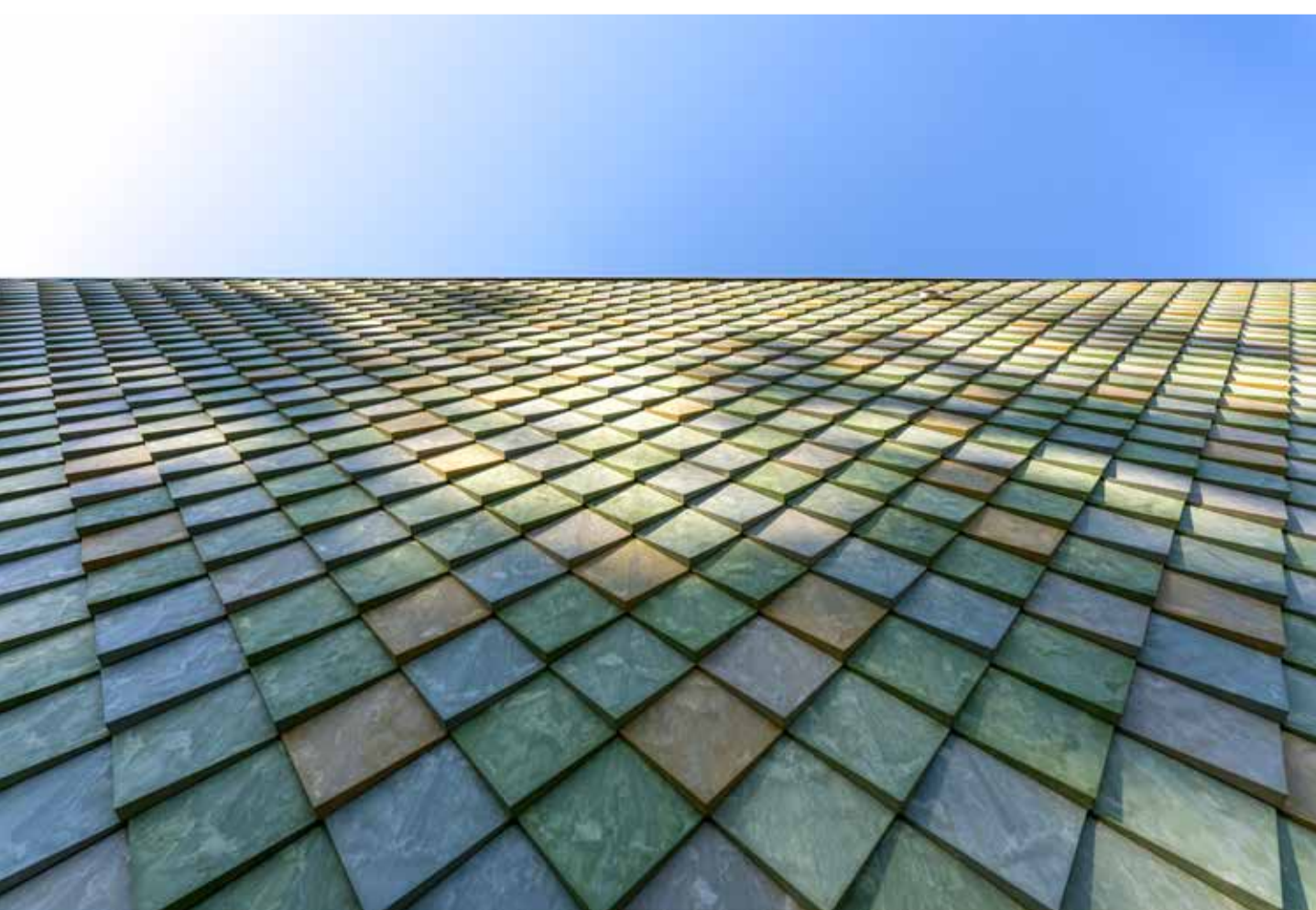




PRODUIT :
FIRST ONE

LOCALISATION :
ZALTBOMMEL, NL

ARCHITECTE :
DE TWEE SNOEKEN





PRODUIT :
FIRST ONE

LOCALISATION :
KESSEL-LO, BE

ARCHITECTE :
NOMA ARCHITECTS





PRODUIT :
FIRST ONE

LOCALISATION :
BERG EN DAL, NL

ARCHITECTE :
INBO



RIBA 
Architecture.com

NORTH EAST
AWARD 2025
WINNER



PRODUIT :
FIRST ONE

LOCALISATION :
WHITBURN, UK

ARCHITECTE :
MAWSONKERR ARCHITECTS





PRODUIT :
FIRST ONE

LOCALISATION :
TIEL, NL

ARCHITECTE :
DE TWEE SNOEKEN





PRODUIT :
FIRST ONE

LOCALISATION :
SCHARENDIJKE, NL

ARCHITECTE :
RIJKSWATERSTAAT





PRODUIT :
FIRST ONE

LOCALISATION :
HILVERSUM, NL

ARCHITECTE :
MOOST ARCHITECT





PRODUIT :
FIRST ONE

LOCALISATION :
NIJMEGEN, NL

ARCHITECTE :
ARCHITECTUUR MAKEN





PRODUIT :
FIRST ONE

LOCALISATION :
GODALMING, UK

ARCHITECTE :
SPLASH ARCHITECTURE



PRODUIT :
FIRST ONE

LOCALISATION :
CHELMSFORD, UK

ARCHITECTE :
FINC ARCHITECTS



PRODUIT :
FIRST ONE

LOCALISATION :
MAYOTTE, YT

ARCHITECTE :
TAND'M



PRODUIT :
FIRST ONE

LOCALISATION :
OAKLEY, UK

ARCHITECTE :
PHILIP WADGE



PRODUIT :
FIRST ONE

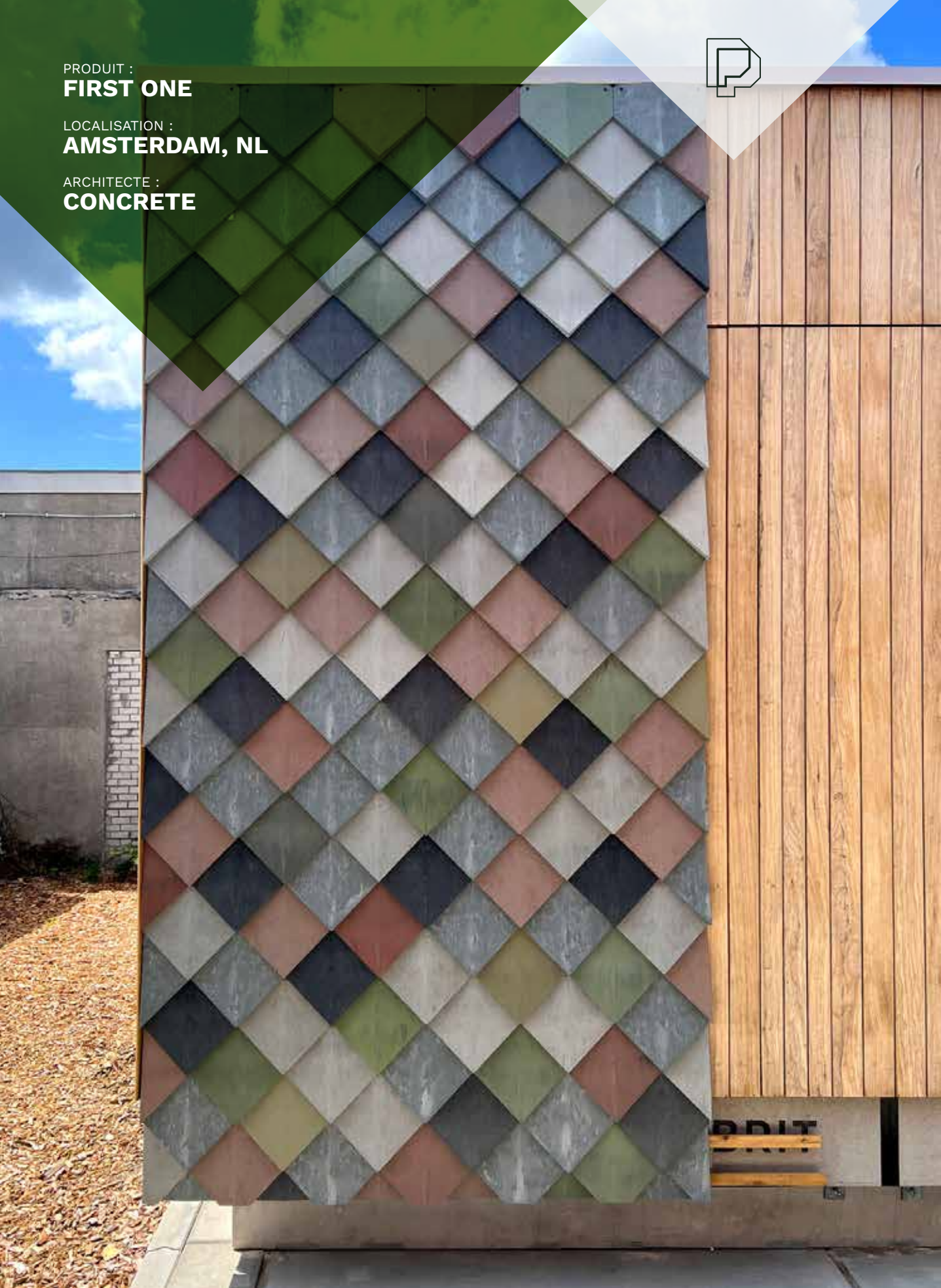
LOCALISATION :
AARHUS, DK

ARCHITECTE :
3XN/GXN

PRODUIT :
FIRST ONE

LOCALISATION :
AMSTERDAM, NL

ARCHITECTE :
CONCRETE

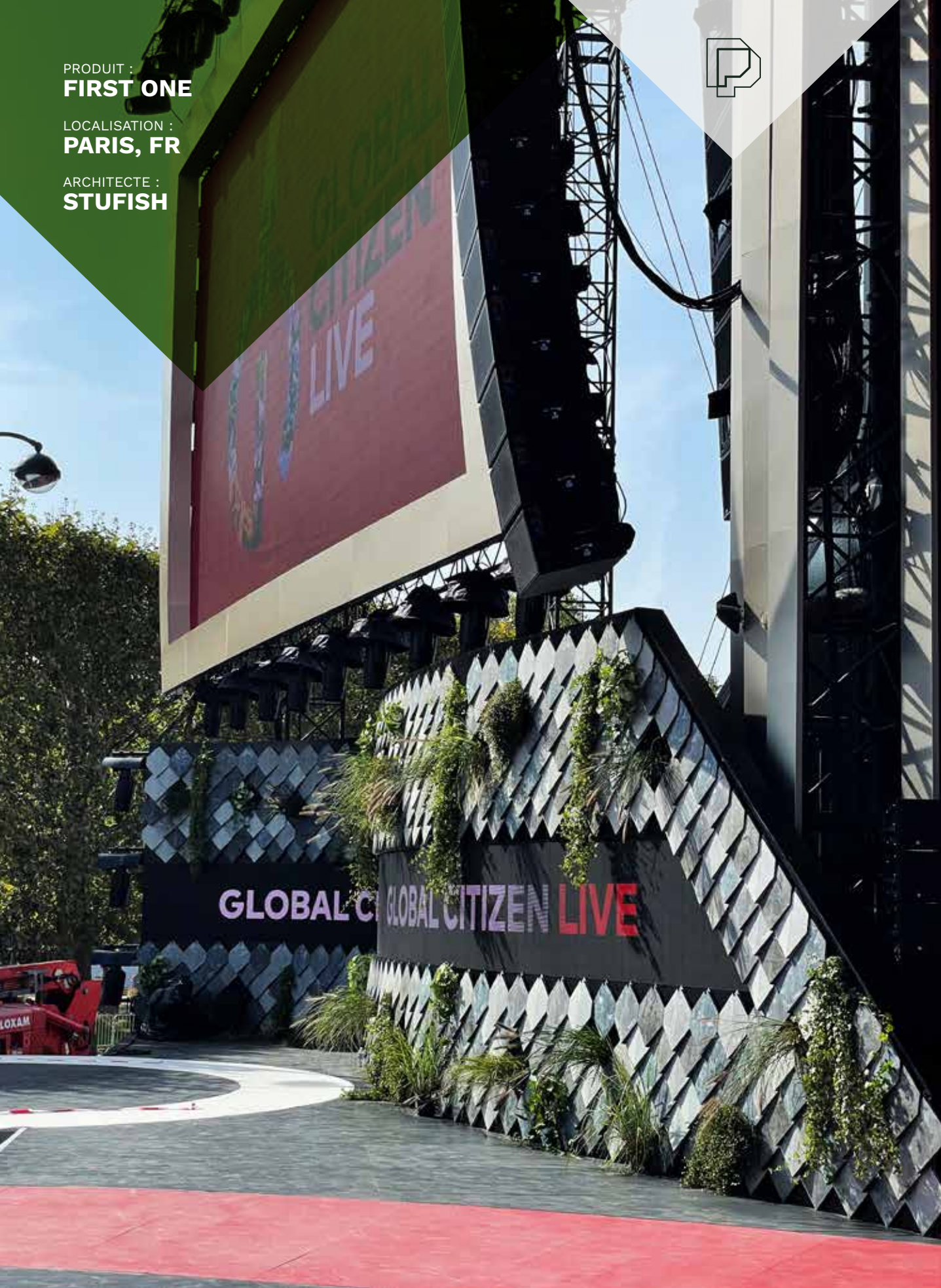




PRODUIT :
FIRST ONE

LOCALISATION :
PARIS, FR

ARCHITECTE :
STUFISH





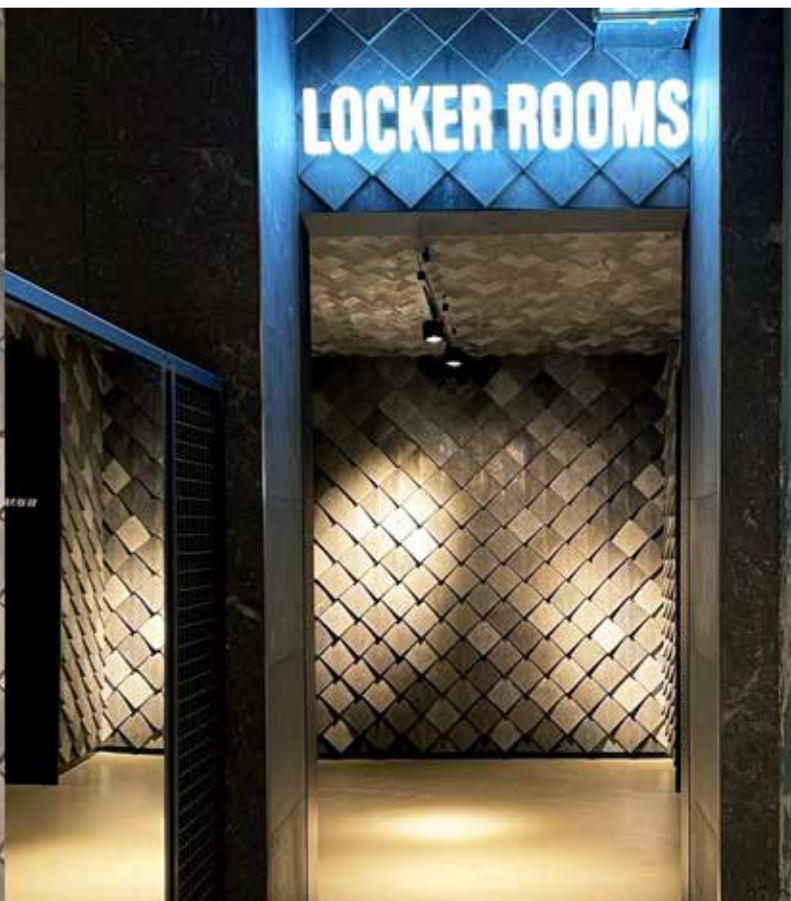
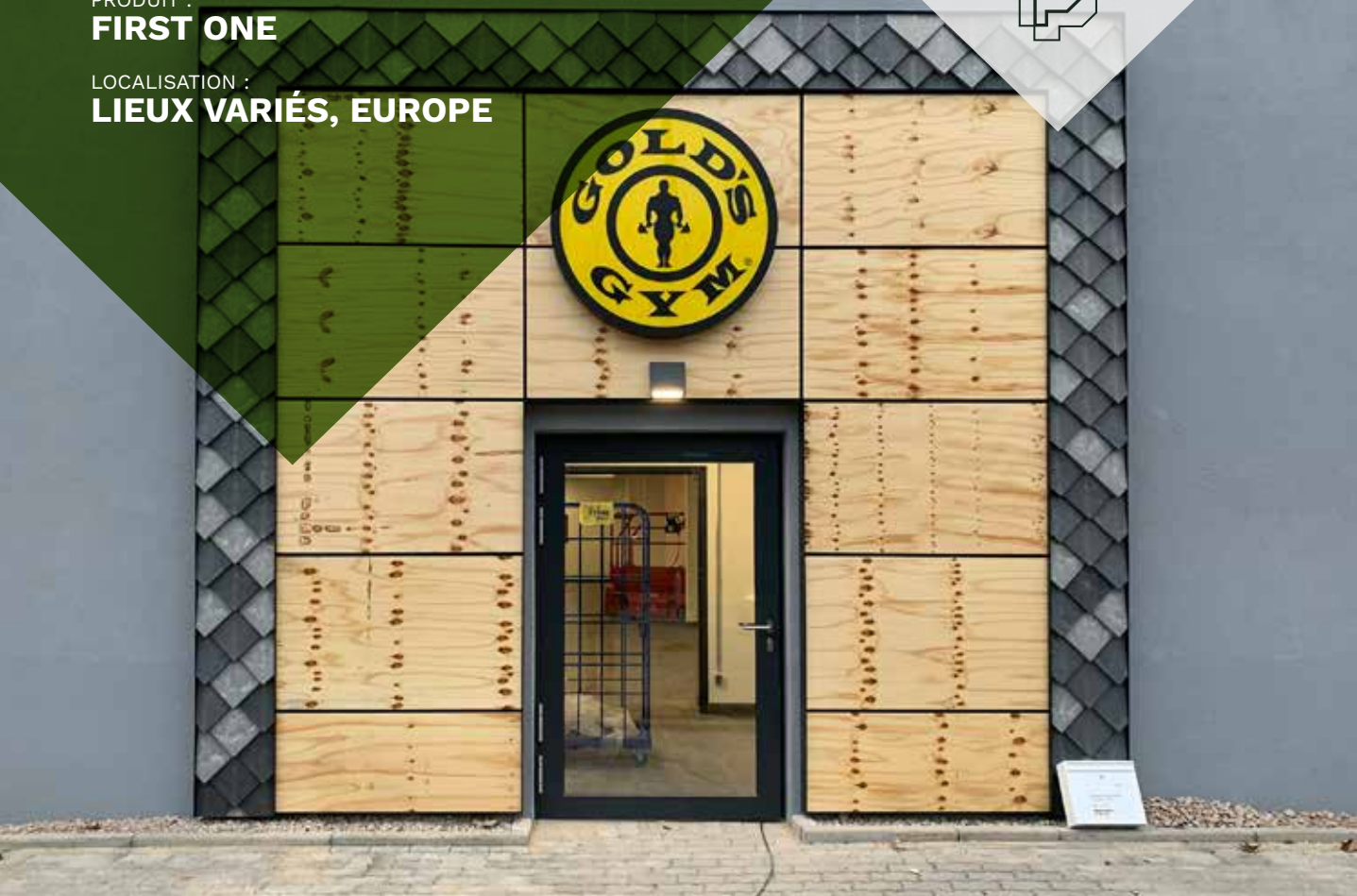
PRODUIT :
FIRST ONE

LOCALISATION :
OSTENDE, BE

ARCHITECTE :
TOM VAN MIEGHEM

PRODUIT :
FIRST ONE

LOCALISATION :
LIEUX VARIÉS, EUROPE





PRODUIT :
FIRST ONE

LOCALISATION :
MUNICH, DE

ARCHITECTE :
MVRDV





PRODUIT :
FIRST ONE

LOCALISATION :
LOWESTOFT, UK

ARCHITECTE :
CHAPLIN FARRANT





PRODUIT :
FIRST ONE

LOCALISATION :
LELYSTAD, NL

ARCHITECTE :
NEXT ARCHITECTS





PRODUIT :
FIRST ONE

LOCALISATION :
TOURCOING, FR

ARCHITECTE :
BLAU



FICHE PRODUIT

NOM DU PRODUIT SECOND HIGH

FONCÉ

MOYEN

CLAIR

GRIS



B3

B2

B1

VERT



G3

G2

G1

TERRACOTTA



T3

T2

T1

OCRE



O3

O2

O1

CARACTÉRISTIQUES TECHNIQUES

HAUTEUR	294 mm
LARGEUR	294 mm
ÉPAISSEUR	67 mm
NOMBRE DE TUILES PAR M ²	11,1
POIDS PAR TUILE	1,2 kg
POIDS AU M ²	13,3 kg
MATÉRIAU	recycled Polyvinylchlorid (PVC)
RÉACTION AU FEU (EN 13501-1:2018)	B-s3,d0
TOLÉRANCES DE FABRICATION	+/-2 %

INSTALLATION

Les tuiles Pretty Plastic doivent être fixées sur une ossature secondaire en profils oméga en aluminium (40 mm × 25 mm). Nous conseillons d'utiliser nos pattes de fixation spécialement conçues pour garantir une pose fiable.

MISE EN ŒUVRE

Pretty Plastic se coupe ou se perce aisément, sans risque d'éclats.

COULEUR

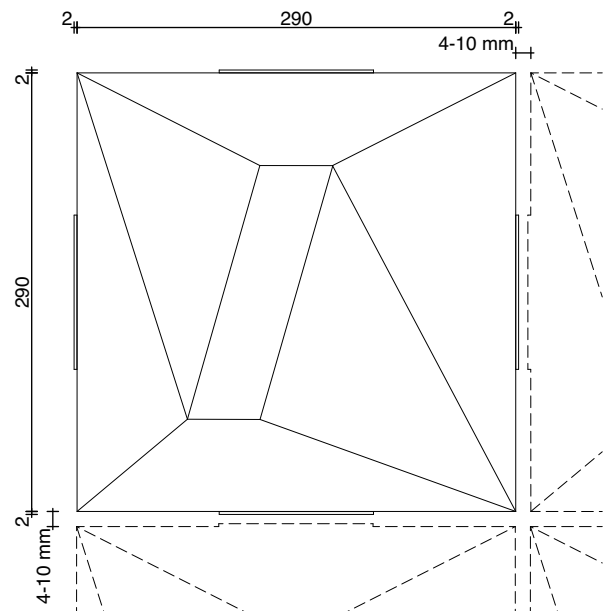
Pretty Plastic se décline en quatre couleurs – ocre, terre cuite, vert et gris – chacune proposée en trois nuances. Les couleurs présentées sont données à titre illustratif et servent uniquement d'indication générale. En raison des propriétés propres aux matériaux recyclés, le produit fini peut présenter de légères variations de teinte et d'aspect.

ENTRETIEN

Pretty Plastic ne nécessite aucun entretien et se nettoie simplement avec des produits ménagers courants.

DÉCLARATION DE REPRISE CIRCULAIRE

Les tuiles Pretty Plastic sont fabriquées à partir de PVC 100 % recyclé, conçues pour être réutilisées ou revalorisées. Nous limitons le gaspillage et assurons une circulation continue des matériaux. Pour en savoir plus sur le retour, la réutilisation ou l'upcycling, consultez notre Engagement Circulaire de Reprise sur www.prettyplastic.nl





PRODUIT :
SECOND HIGH

LOCALISATION :
AMSTERDAM, NL

ARCHITECTE :
BUREAU SLA

PRODUIT :
SECOND HIGH

LOCALISATION :
ALPHEN A/D RIJN, NL

ARCHITECTE :
SINETH



De Tamboerijn

omroepwilt uropvang met de Bijbel als basis

leu

omroepwilt uropvang met de Bijbel als basis





PRODUIT :
SECOND HIGH

LOCALISATION :
ALPHEN A/D RIJN, NL

ARCHITECTE :
SINETH





PRODUIT :
SECOND HIGH

LOCALISATION :
BREDA, NL

ARCHITECTE :
BUREAU FRAAI



FICHE PRODUIT

NOM DU PRODUIT BASIC THIRD

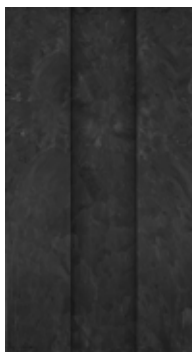
FONCÉ

MOYEN

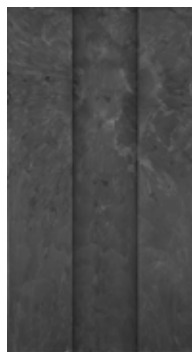
CLAIR

GRIS

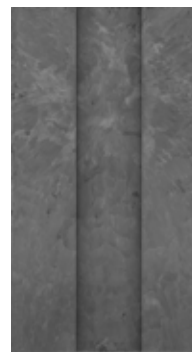
B3



B2



B1



VERT

G3



G2



G1



TERRACOTTA

T3



T2



T1



OCRE

O3



O2



O1



CARACTÉRISTIQUES TECHNIQUES

HAUTEUR	569 mm
LARGEUR	329 mm
ÉPAISSEUR	30 mm
NOMBRE DE TUILES PAR M ²	6,7
POIDS PAR TUILE	2,5 kg
POIDS PAR M ²	16,75 kg
MATÉRIAU	Polychlorure de vinyle (PVC) recyclé
RÉACTION AU FEU (EN 13501-1:2018)	B-s3,d0
TOLÉRANCES DE FABRICATION	+/-2 %

INSTALLATION

Les tuiles Pretty Plastic doivent être fixées sur une ossature en bois constituée de liteaux. Le bois doit être d'une qualité minimale C16, avec des dimensions d'au moins 24 × 48 mm. Chaque tuile doit être solidement fixée de façon mécanique à la structure à l'aide de vis adaptées à un usage en façade extérieure (par exemple, vis de construction bois SPAX, inox A2, Ø 6 mm) - voir notre guide d'installation pour plus de détails.

MISE EN ŒUVRE

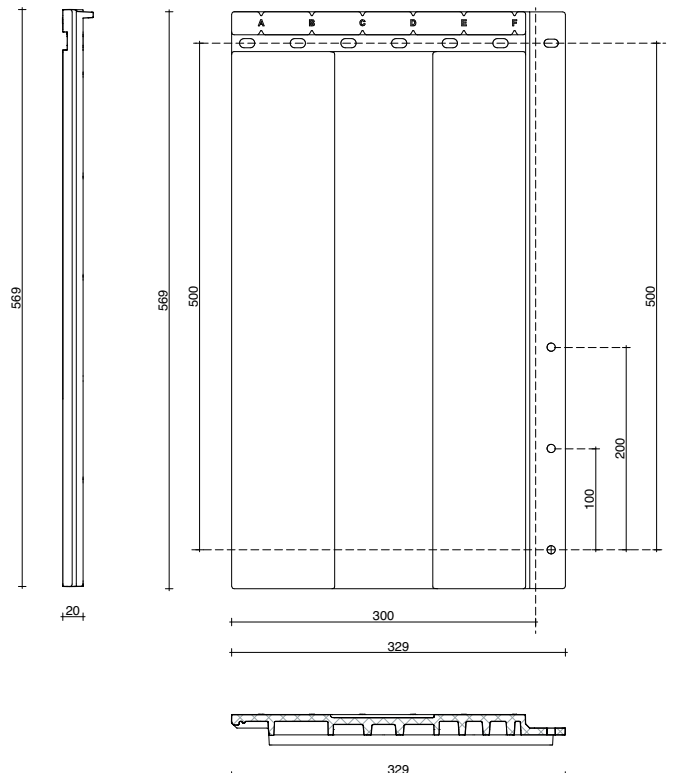
Pretty Plastic se coupe ou se perce aisément, sans risque d'éclats.

COULEUR

Pretty Plastic est proposé en quatre coloris – ocre, terre cuite, vert et gris – chacun décliné en trois nuances. Les couleurs présentées sont des exemples représentatifs et servent uniquement à donner une première idée. En raison des particularités des matériaux recyclés, le produit final peut présenter de légères variations de teinte et d'aspect.

ENTRETIEN

Pretty Plastic ne nécessite aucun entretien et peut être nettoyé avec des produits ménagers classiques.





PRODUIT :
BASIC THIRD

LOCALISATION :
WAGENINGEN, NL

ARCHITECTE :
PROOF OF THE SUM





PRODUIT :
BASIC THIRD

LOCALISATION :
AMSTERDAM, NL

ARCHITECTE :
TONKO ARCHITECTEN





PRODUIT :
BASIC THIRD

LOCALISATION :
NOORD-SCHARWOUDE, NL

ARCHITECTE :
RUM & LIAG



PRETTY PLASTIC RÉCOMPENSES & NOMINATIONS

2016 - 2026



DETAIL
Construction
Award



10.Re
cycling
Design
preis



Ro Plastic Prize

new
material
award nominee



BIG SEE
Product Design
Award 2026
Winner





Pretty
Plastic

building from waste

MODULE CARRÉ

MODULE CARRÉ

67 Bd Richard Lenoir
75011 Paris

contact@prettyplastic.fr
Tél : +33 (0)2 46 91 06 63
www.prettyplastic.nl
@we_are_prettyplastic

