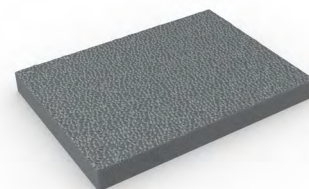


Tapis anti-fatigue avec «rebond» intégré pour plus de confort sous le pied, également adapté aux environnements ESD.



Jusqu'à quatre fois plus efficace qu'un tapis en mousse standard, le **Tapis anti-fatigue Module Factory 9** est fabriqué à partir de mousse à haute densité moléculaire qui rebondit pour plus de confort et d'amorti.

Il a été prouvé que le **Tapis anti-fatigue Module Factory 9** réduit considérablement la fatigue debout, ce qui contribue à la concentration et à la productivité. Fabriqué à partir de matériaux antistatiques et certifié ESD, c'est le tapis idéal pour tous les équipements sensibles aux charges statiques. Il réduit également l'impact du bruit et offre une protection contre tout ce qui pourrait tomber accidentellement.



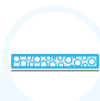
Caractéristiques:



Fabriqué à partir de mousse très résistante



Surface granulée en relief



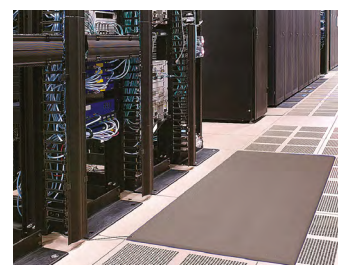
Construction en mousse brevetée



Propriétés de dissipation électrostatique (ESD)



Livré en rouleaux de 18 m et modules standard



Avantages:



Certifié résistant à l'usure (ASTM 4060: < perte 0,5 g)



Bonne résistance au glissement



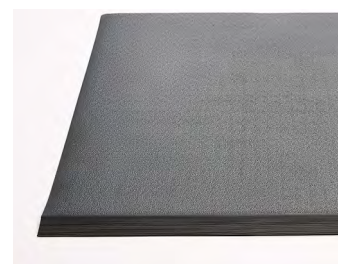
Amorti supplémentaire pour améliorer le confort



Confortable, même pour les endroits ESD



Rapide à installer



Fiche Technique

Dimensions standards:

Produit	Tapis anti-fatigue Module Factory 9
Hauteur	9 mm
Option Standard en rouleaux	18 x 0,91 m
Options Standard en modules	0,6 x 0,91m
	0,91 x 1,5 m
	0,91 x 3 m
Poids	3,3 kg/m ²

Les modules standard sont fournis avec des bords chanfreinés sur 4 côtés

Tolérances:

	Hauteur (+/- 0,5 mm)	Longueur (0,+0,3 m)	Largeurs (+/- 1 cm)
Tapis anti-fatigue Module Factory 9	9 mm	18 m	91 cm

Toutes les dimensions sont nominales

Informations techniques:

Acoustique	Excellente absorption acoustique
Anti-fatigue	ASTM D2632 > 30
Composition	Mousse Vinyle brevetée
Décharge électrostatique (ESD)	ASTM D257: 10 ⁹ Ohms
Réversion	Une rétraction thermoplastique peut entraîner la réduction du revêtement jusqu'à 2%. Cela peut être amplifié si la température est élevée.
Thermique	Conçu pour fonctionner à des températures de -23 ° C à + 60 ° C. Une légère variation de taille peut se produire aux températures extrêmes.
Taux d'usure	ASTM 4060: ≤ perte 0,5 g
Garantie	Une année.

Installation:

La construction en une pièce du Tapis anti-fatigue Module Factory 9 signifie que l'installation est simple:

- Disponible en rouleaux ou modules pour une installation rapide
- Facile à couper à la taille et à la forme
- Aucun outil spécial requis

Nettoyage:

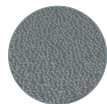
Garder le tapis anti-fatigue Module Factory 9

fonctionnel et propre est facile:

- Léger à manipuler
- Soulevez ou roulez simplement pour nettoyer
- Facile à nettoyer et à entretenir

Fiche Technique

Couleurs:



Gris foncé

D'autres couleurs
disponibles sur
demande

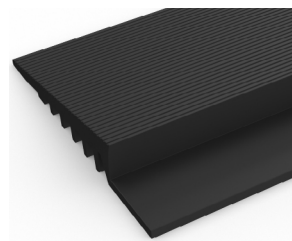
Accessoires:

Rail de raccord PVC (H: 10 mm)



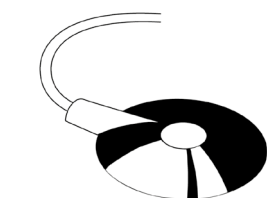
Rail d'accrochage en deux parties qui peut être soudé ensemble pour joindre les rouleaux de bout en bout ou d'un côté à l'autre pour couvrir de grandes surfaces. Nous recommandons un tube de pâte à souder à froid pour 10 m de profilé. Livré en gris foncé. Dimension: 10,5 mm x 2,5 m

Rampe PVC (H: 10 mm, L: 50 mm)



Livré en rouleaux de 10,1 m de long. Un tube de pâte à souder à froid est recommandé pour chaque 10 m de profilé. Existe en noir et gris foncé. Dimension: 10 mm x 50 mm x 10,1 m

Bande de mise à terre



Fournie en longueurs de 4,5 m

MODULE CARRÉ

*14 rue Saint Santin
45750 Saint Pryvé Saint Mesmin*

**contact@module-2.com
www.module-2.com**

Tel : +33 (0)2 46 91 06 63 | Fax : 02 46 91 06 51

Rejoignez-nous sur
les réseaux sociaux



NOUVEAU - Retrouvez-nous à Paris
Showroom & Espace conseil
67 Bd Richard Lenoir 75011 Paris
Sur rendez-vous