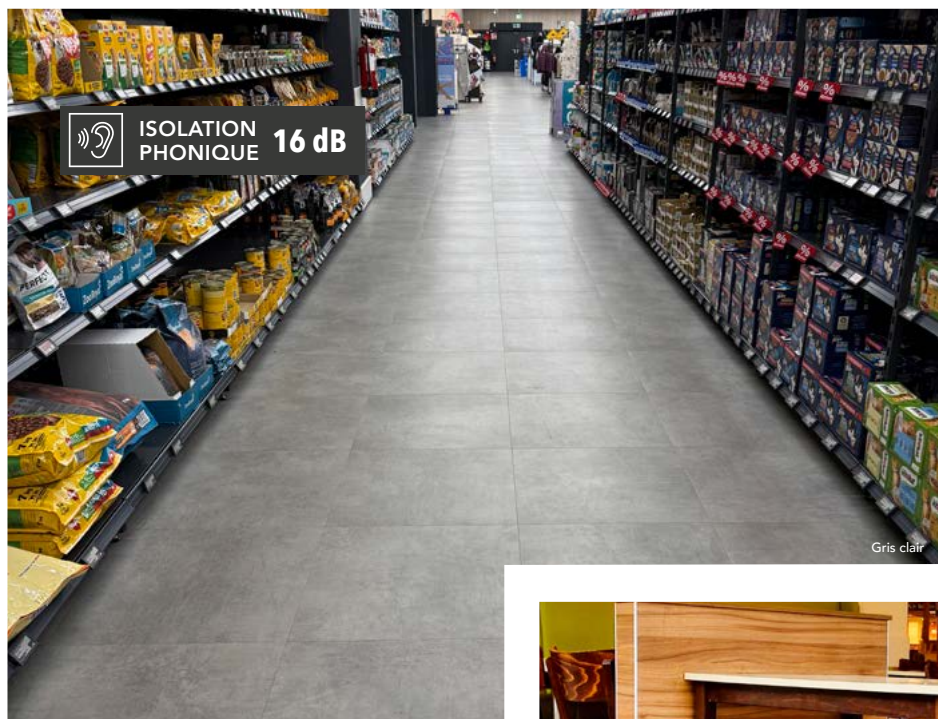


# MODULE *DECOR* HIDDEN 8mm DALLES À EMBOÎTEMENTS CACHÉS



**SOL TECHNIQUE, SANS COLLE, COMPATIBLE TOUS SUPPORTS, POUR USAGE INTENSIF**

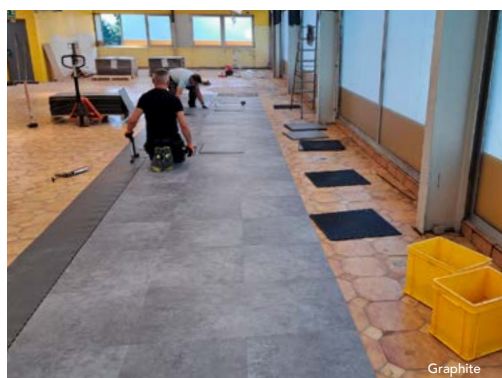
**Joint masqués : limite l'infiltration d'eau.**

Économies sur la préparation et les matériaux : pose directe sur carrelage, supports fissurés ou humides sans besoin de ragréage ou de primaire\*.

Inutile de fermer votre point de vente : pose flottante rapide sans interruption d'activité, sans colle.



Résistance extrême aux charges lourdes, transpalettes, chariots... tout en offrant un confort de marche optimal.



Un diagnostic préalable est obligatoire et déterminera si une préparation du support est nécessaire | photos non-contractuelles

Collection **MODULE FLOORS** Indoor

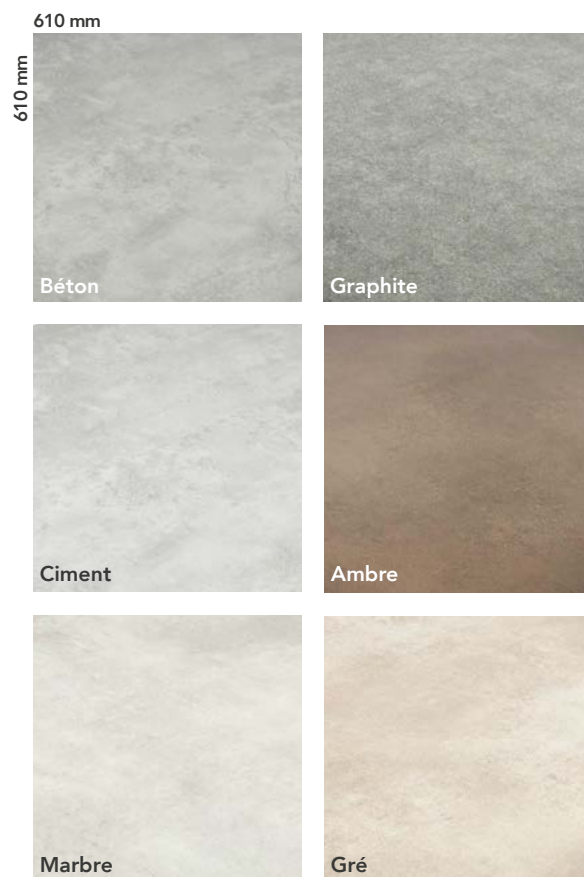
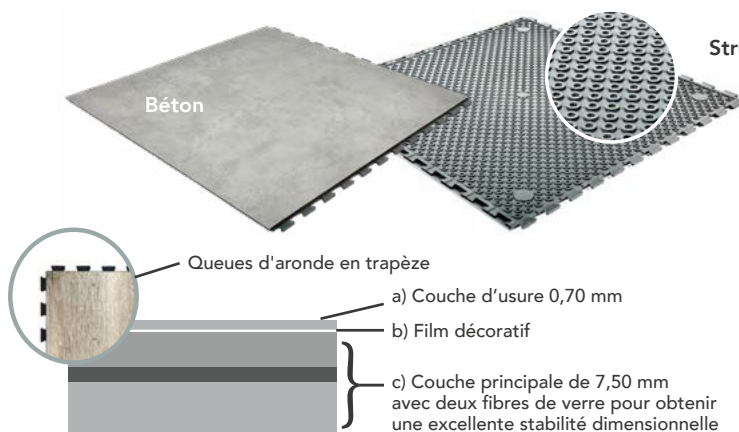
www.module-2.com • contact@module-2.com • 02 46 91 06 63



Description	Module Decor Hidden 8
Code article	MDECHID8
Épaisseur	8,2 mm
Couche d'usure	0,70mm
Emboîtement *	Queue d'aronde en trapèze avec emboîtement caché
Résistance maximum **	Transpalette jusqu'à 1 tonne (électrique ou manuel)
Finition (structure drainante au dos)	PU Mat
Dimensions (mm) *	Dalles 610 x 610 mm Lames 610 x 305 mm
Poids / m²	11,5 kg
Conditionnement	à la dalle
Règles de service Délai moyen constaté après la confirmation de la commande	livraison sous 15 jours ouvrés Nous consulter pour commande > 100 m²

\* Un écartement entre les dalles (jusqu'à 1 mm) peut se produire selon les variations de température et certaines conditions d'utilisation : trafic intense, grande surface sans joints de dilatation, ou support irrégulier nécessitant une préparation préalable. \*\* Résistance maximum indicative et non contractuelle. Chaque environnement nécessite un diagnostic gratuit de notre part et un collage des dalles peut être préconisé. Collage obligatoire en cas de contact avec le soleil ou des températures <15°C et >25°C. Colle PU Bi-composante disponible sur demande.

Fiche Technique	Normes	Module Decor Hidden 8
Chaise à roulettes	EN 425	Aucun dommage
Poinçonnement rémanent	EN 433	< 0,10 mm
Classement Feu	EN 13501-1	Bfl-S1 : très bon comportement au feu
Accumulation de charges électrostatiques	EN 1815	< 2kV
Glissance (Europe)	EN13893	Anti glisse DS
Glissance (plan incliné)	DIN 51130	R10
Tenue à la lumière	EN 20105	> 6
Chauffage au sol	ISO 8302	Compatible
Absorption acoustique	ISO 140-8	16 Db
Classement européen	ISO 10582 :2010	



photos non-contractuelles