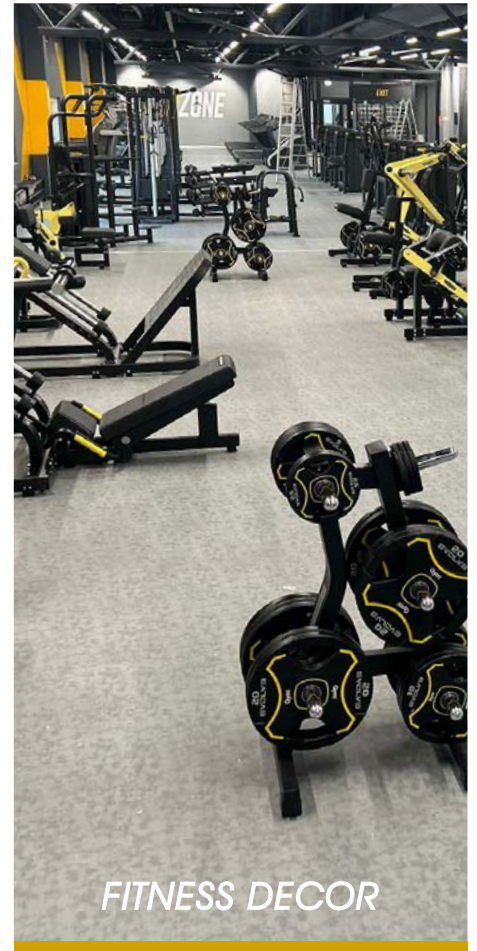
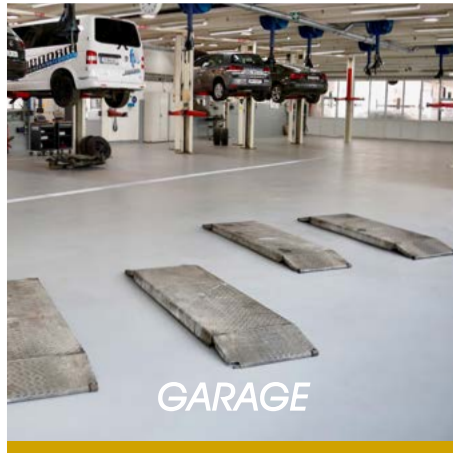




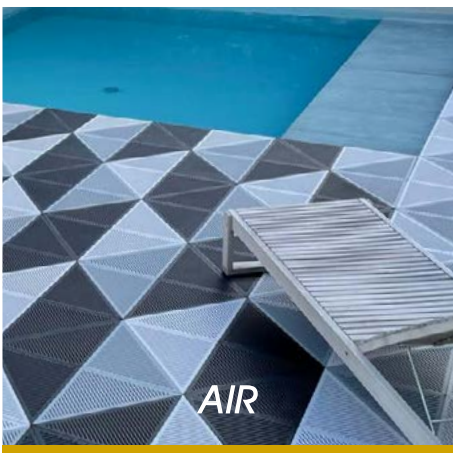
# MODULE FLOORS

SOLS MODULAIRES, DALLES ET LAMES EN PVC

## COLLECTION INDOOR



## COLLECTION OUTDOOR



# MODULE CARRÉ

## La modularité comme signature

Module Carré propose des solutions modulaires innovantes pour tous vos projets de revêtements de sol. Garages, usines, commerces, bureaux, salles de sport : **notre catalogue s'adapte aux besoins spécifiques des professionnels et aux contraintes techniques de chaque environnement.**

**Notre atout** : des systèmes d'emboîtements et de pose garantissant une installation rapide, sans immobilisation prolongée de vos espaces, et une maintenance simplifiée.

## Un engagement éco-responsable reconnu

Depuis sa création, Module Carré intègre le recyclage au cœur de son processus industriel. Toutes les dalles rejetées et l'excédent de matière sont recyclés directement sur nos sites de production, pour une fabrication zéro gaspillage.

**Nombre de nos gammes existent aujourd'hui en version recyclée**, permettant à nos clients de concilier performance technique et responsabilité environnementale.

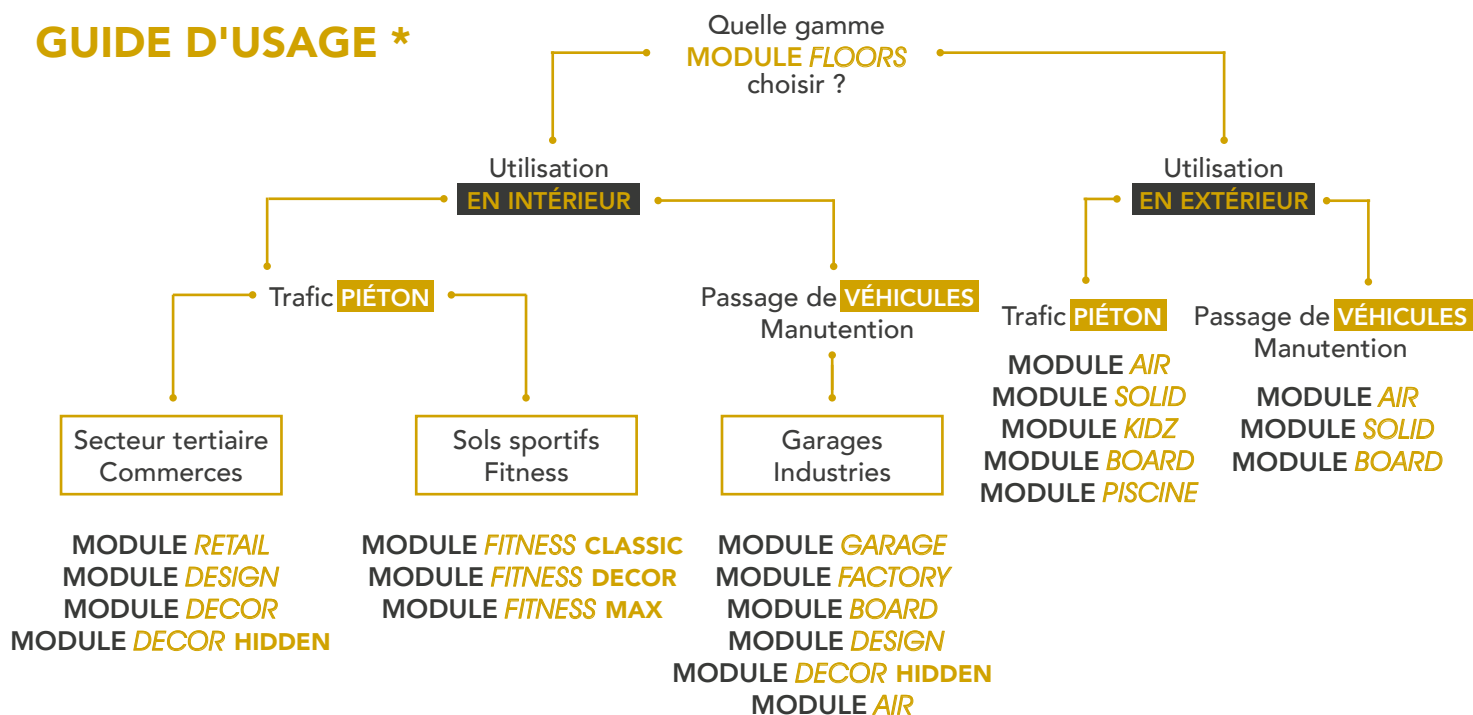
## Distinction EcoVadis ARGENT

Notre démarche RSE vient d'être saluée par l'obtention de la médaille d'argent EcoVadis, avec un score de 72/100 qui place Module Carré dans le top 15 % des entreprises évaluées sur les douze derniers mois.



Cette reconnaissance valide **nos efforts rigoureux en matière d'environnement, d'éthique, de droits humains et de chaîne d'approvisionnement responsable.** Elle confirme notre position d'acteur référent des revêtements de sol durables et de fournisseur fiable pour vos projets éco-responsables.

## GUIDE D'USAGE \*



\* Ce guide de choix n'intègre pas un certain nombre de paramètres comme l'utilisation, l'intensité du trafic (manoeuvres, virages), l'environnement (gel, ensoleillement) et l'état du support. Une analyse détaillée est donc impérative et peut influencer la méthode de pose (avec ou sans colle, par exemple).

GAMMES MODULE FLOORS		Epaisseur mm	Protection de surface								POUR PLUS D'INFORMATIONS	
				Trafic piéton intense	Trafic roulant léger (véhicule léger)	Trafic roulant (camionnette / pas de transpalette)	Transpalette manuel	Transpalette électrique	Chariot élévateur 4 roues	Chariot élévateur 3 roues		Chariot à mat rétractable (> 4,500 kg)
FACTORY usines, stockages	Antistatic et ESD X7	7	-	✓	✓	✓	✓	✓	✓	✓	p.4-7	
	Heavy X7	7	Option PU Defender	✓	✓	✓	✓	✓	✓	✓		X
	Hidden X8	8	-									
	Heavy X9	9	Option PU Defender	✓	✓	✓	✓	✓	✓	✓		
	Hidden X9	9	-									
	Extreme T12	12,5	-	✓	✓	✓	✓	✓	✓	✓		✓
GARAGE ateliers, showrooms	X4	4	Option PU Defender fortement recommandé	✓	✓			X	X	X	X	
	X7 (disponible en )	7	Option PU Defender fortement recommandé	✓	✓	✓	✓	✓		X	X	
RETAIL espaces de vente	X5 (disponible en )	5	Option PU Defender	✓	✓	✓	✓			X	X	
	X7 (disponible en )	7	Option PU Defender	✓	✓	✓	✓	✓		X	X	
	Hidden X5 (disponible en )	5	Option PU Defender	✓				X	X	X	X	
	Hidden X7 (disponible en )	7	Option PU Defender	✓	✓			X	X	X	X	
BOARD stockage, entrepôts		27 ou 40	PVC recyclé	✓ Plaques de roulage très haute résistance INTÉRIEUR / EXTÉRIEUR							p.12-13	
DESIGN grande distribution (GSA)		8	Couche usure 0,70 mm	✓	✓	✓	✓	✓	X	X	X	
DECOR habitations, bureaux, boutiques, showrooms	HIDDEN (dalles emboîtement caché)	8	Couche usure 0,70 mm	✓	✓	X	✓	✓	X	X	X	
	LOCK (dalles à emboîtement)	5	Couche usure 0,70 mm	✓	✓	✓	✓		X	X	X	
	LOCK MAX (dalles à emboîtement)	6	Couche usure 1 mm	✓	✓	✓	✓	✓	✓	X	X	
	CLIC (lames et dalles clipsables)	5	Couche usure 0,40 et 0,55 mm	✓	X	X	X	X	X	X	X	
Que faut-il savoir sur le sol Module Floors Indoor ? p.22-24												
FITNESS	CLASSIC	6 ou 8	Caoutchouc recyclé	Espaces fitness ou de sport							p.26-27	
	DECOR	7	Caoutchouc vulcanisé	Espaces fitness ou de sport							p.28-29	
	MAX	15 à 43	Caoutchouc recyclé	Musclation et entraînements intensifs							p.30-31	
Que faut-il savoir sur le sol Module Fitness ? p.32												
AIR garages, terrasses et plages de piscines		18	Résiste aux UV	✓	✓	X	X	X	X	X	X	
KIDZ aires de jeux		30 à 120	Résiste aux UV	✓	Terrains et aires de jeux en extérieur						p.38-39	
PISCINE espaces aquatiques		10	Résiste aux UV	✓	Dalles et rouleaux pour zones d'eau						p.40-41	
SOLID zones sensibles accessibilité drainage	PAVÉ	60	PVC recyclé	✓	✓	✓	✓	✓	✓	✓	p.42	
	NID D'ABEILLE	40	PVC recyclé	✓	✓	✓	✓	✓	✓	✓		
Que faut-il savoir sur le sol Module Floors Outdoor ? p.43												

✓ Usage possible Usage possible avec colle X Usage non recommandé

À noter : La déclinaison "T" ou "X" correspond aux formes des queues d'arronde des dalles MODULE FLOORS. | Ce document est une aide aux choix et ne constitue pas une préconisation technique de MODULE FLOORS. | Pour plus d'infos, se référer aux fiches techniques et nous consulter. Résistance maximum indicative et non contractuelle. Chaque environnement nécessite un diagnostic gratuit de notre part et un collage des dalles peut être préconisé. Collage obligatoire en cas de contact avec le soleil ou des températures <15°C et >25°C de la gamme MODULE FLOORS Indoor. Colle PU Bi-composante disponible sur demande. Les variations de températures peuvent légèrement rétracter (en cas de froid) ou dilater les dalles (en cas de chaleur) et laisser entrevoir les emboîtements. Ce phénomène est inhérent à la nature du PVC et n'est donc pas considéré comme un défaut de qualité.



# MODULE FACTORY

## USINES, ENTREPÔTS DE STOCKAGE, ATELIERS

**Aucun collage nécessaire**

(même dans les zones de circulation constante de chariots de plusieurs tonnes\*).

Peut couvrir des supports non plans, humides et poussiéreux.



100% RECYCLABLE



T12 - Gris foncé RAL - 7015



X9 - Gris foncé RAL - 7015 Jaune RAL 1018

**Pas d'arrêt d'activité** et pas de poussière.



X9 - Gris clair RAL 7045



Gris clair RAL 7045

**Finition antidérapante R10.**



IMPRESSION DE VOTRE LOGO OU DE PICTOGRAMMES SUR LES DALLES.

Gris clair RAL 7045

FINITION GRAINÉE ET EMBOÏTEMENT EN "X"  
Module Factory Heavy X9 et X7

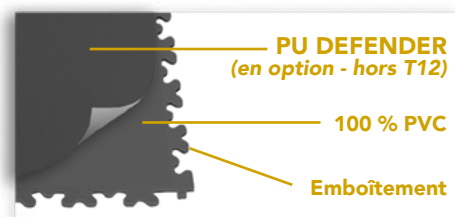
FINITION GRAINÉE ET EMBOÏTEMENT MASQUÉ  
Module Factory Heavy X9 HIDDEN

FINITION ET EMBOÏTEMENT EN "T"  
Module Factory T12

# RÉSISTANCE MÉCANIQUE ET CHIMIQUE EXTRÊME

**MÉCANIQUE** : un PVC rigide résistant à toutes les agressions roulantes (chariots, fenwicks, etc.).

**CHIMIQUE** : en option, le traitement de surface PU Defender afin de protéger les dalles de couleur des agressions chimiques !



## UNE GAMME DE SOL INDUSTRIEL EN DALLES PVC TRÈS HAUTE RÉSISTANCE IMAGINÉE PAR ET POUR L'INDUSTRIE !

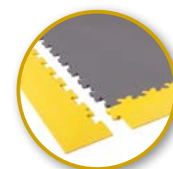
Description	Module Factory T12	Module Factory Heavy X9 et X7		Module Factory AS et ESD	
<b>Épaisseur et dureté</b>	12,5 mm Shore A 92-94 PU Defender non-disponible	9 mm Shore D 57 (très rigide)	7 mm Shore D 57 (très rigide)	5mm (AS uniquement) et 7mm Shore A 92 (rigidité standard)	
<b>Emboîtement</b>	Joint trapèze en forme de T	Queue d'aronde en forme de X (disponible en joints masqués - Hidden 9mm)		Queue d'aronde en forme de X	
<b>Dimensions (mm)</b>	500 x 500	500 x 500		500 x 500	
<b>Code article</b>	MFAC12	MFAC9	MFAC7	MFAC5AS / MFAC7AS / MFAC7ESD	
<b>Résistance maximum *</b> <i>(roues en caoutchouc et PU uniquement)</i>	<b>T12</b>	<b>X9</b>	<b>X7</b>	<b>X7(AS et ESD)</b>	<b>X5 (AS uniquement)</b>
Chariot élévateur 4 roues :	jusqu'à 10 t.	jusqu'à 6,5 t.	jusqu'à 4,5 t.	jusqu'à 2,5 t.	jusqu'à 2 t.
Chariot élévateur 3 roues :	jusqu'à 5 t.	jusqu'à 3,5 t.	jusqu'à 2 t.	jusqu'à 1,5 t.	avec collage total
Chariot mât rétractable :	jusqu'à 3 t.	avec collage total	avec collage total	avec collage total	avec collage total
Transpalette manuel :	jusqu'à 3 t.	jusqu'à 2 t.	jusqu'à 2 t.	jusqu'à 1,5 t.	jusqu'à 0,5 t.
Transpalette électrique :	jusqu'à 3 t.	jusqu'à 2 t.	jusqu'à 1,5 t.	jusqu'à 1 t.	avec collage total
<b>Finition (quadrillage au dos)</b>	Grainé (pastilles)	Grainé (lisse)	Grainé (lisse)	Grainé (lisse)	
<b>Dalles et Poids au m<sup>2</sup></b>	4 dalles / 18,75 kgs	4 dalles / 12 kgs	4 dalles / 9,5 kgs	4 dalles / 8 kgs	
<b>Conditionnement</b> Livraison sous 10 jours ouvrés, nous consulter pour commande > 100 m <sup>2</sup>	4 dalles / c. (1 m <sup>2</sup> )	6 dalles / c. (1,5 m <sup>2</sup> )	8 dalles / c. (2 m <sup>2</sup> )	10 dalles / c. (2 m <sup>2</sup> )	

Disponible en Shore A et D



Module Factory T12 uniquement disponible dans ces coloris

Disponible uniquement en Shore A (rigidité standard)



Rampes et angles disponibles dans tous les coloris.  
Conditionnement : Sachet de 4 rampes simples OU Sachet de 4 rampes d'angles

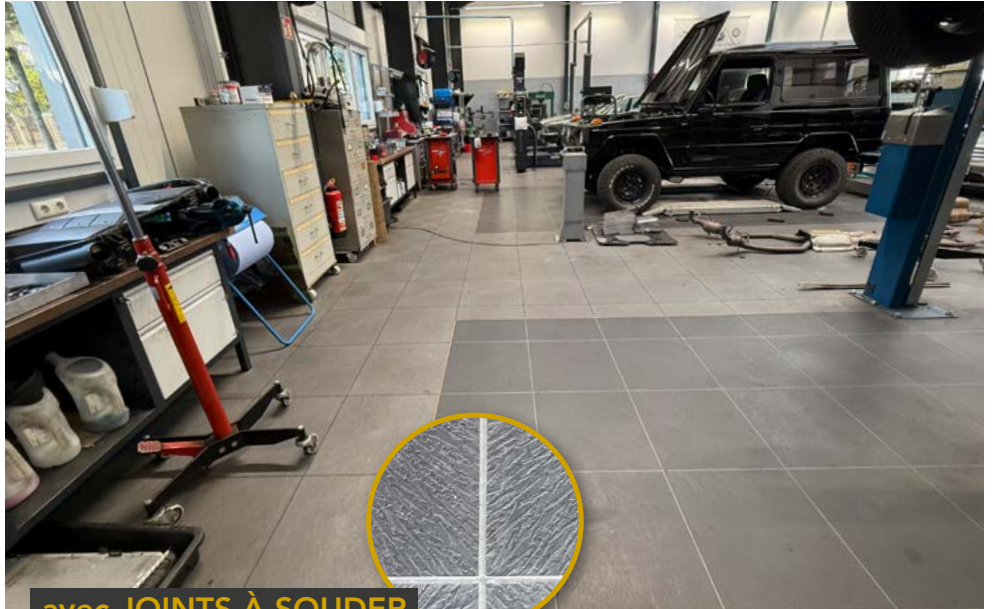
Fiche Technique	Normes	Module Factory Heavy T12, X9 et X7	Module Factory AS et ESD
<b>Abrasion</b>	EN 660-2	Groupe P	Groupe P
<b>Chaise à roulettes</b>	EN 425	Aucun dommage	Aucun dommage
<b>Poinçonnement rémanent</b>	EN 433	< 0,10 mm	< 0,10 mm
<b>Classement Feu</b>	EN 13501-1	B <sub>f</sub> -S1 : très bon comportement au feu	B <sub>f</sub> -S1 : très bon comportement au feu
<b>Résistance électrique</b>	EN 61340-4-1	≤ 10 <sup>12</sup> Ω	AS: 10 <sup>9</sup> Ω ESD: entre 10 <sup>5</sup> Ω et 10 <sup>7</sup> Ω
<b>Glissance (Europe)</b>	EN13893	Anti glisse DS	Anti glisse DS
<b>Glissance (plan incliné)</b>	DIN 51130	R10 (Heavy T12 : R11)	R10
<b>Tenue à la lumière</b>	EN 20105	7BWS / 5GSR : excellente (>100 ans)	
<b>Classement CSTB</b>	P/MC	X7 mm : P/M 4.2.1.4 - P/C 3.3.3.2.3.0.0.3.3	

\* Roues rigides (polyamide, nylon, etc.) = collage obligatoire | Résistance maximum indicative et non contractuelle. Chaque environnement nécessite un diagnostic gratuit de notre part et un collage des dalles peut être préconisé. Collage obligatoire en cas de contact avec le soleil ou des températures <15°C et >25°C. Colle PU Bi-composante disponible sur demande. Les variations de températures peuvent légèrement rétracter (en cas de froid) ou dilater les dalles (en cas de chaleur) et laisser entrevoir les emboîtements. Ce phénomène est inhérent à la nature du PVC et n'est donc pas considéré comme un défaut de qualité. Le surplus de PU defender peut parfois entrainer de petites taches blanchâtres.



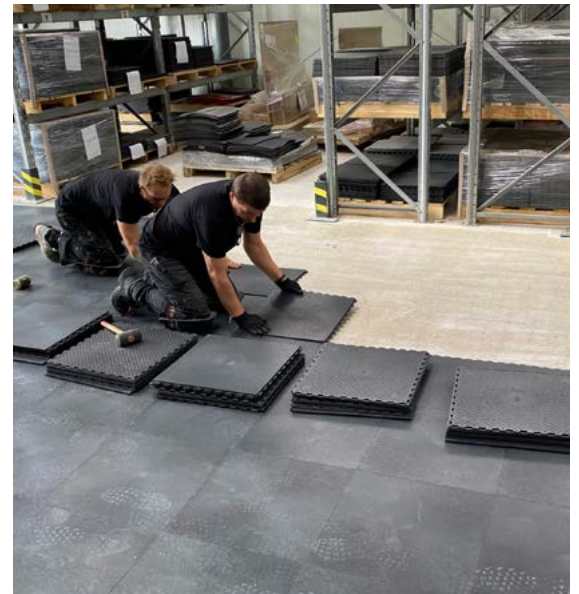
# MODULE *FACTORY HIDDEN*

USINES, ENTREPÔTS DE STOCKAGE, ATELIERS



avec JOINTS À SOUDER

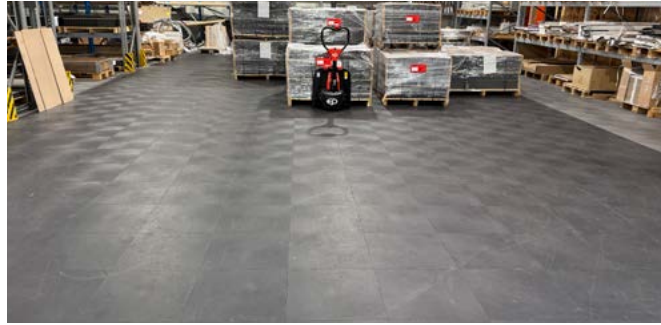
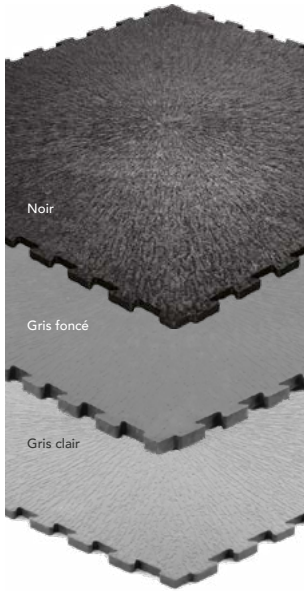
EMBOÎTEMENT CACHÉ ou



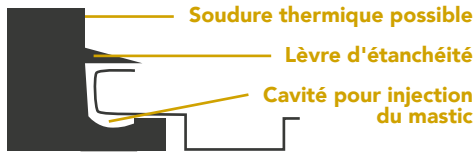
FINITION ET  
EMBOÎTEMENT CACHÉ  
Module Factory Hidden 8

Les dalles peuvent être posées avec emboîtement caché ou collées avec un joint étanche, empêchant toute infiltration d'eau ou de liquide.

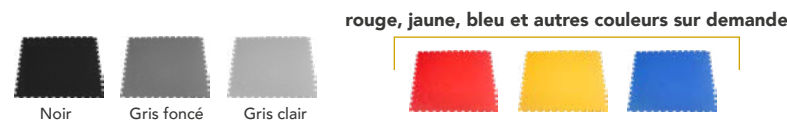
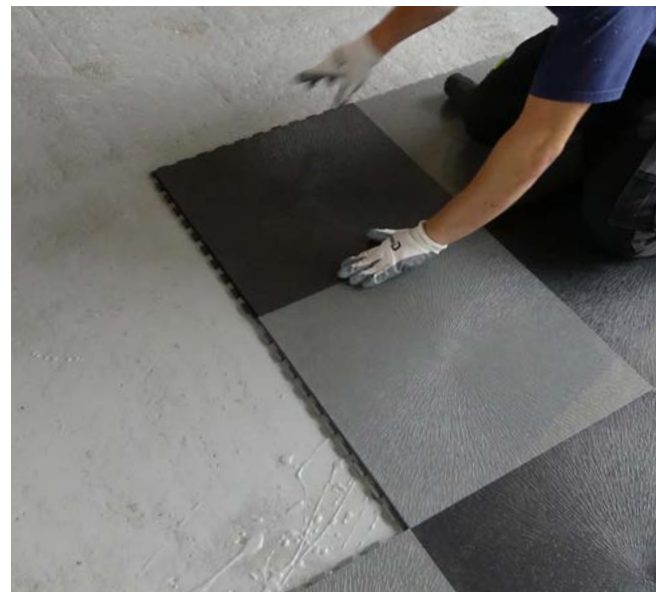
Peut couvrir des supports non plans, humides et poussiéreux.



**CORDON DE SOUDURE**  
Disponible en plusieurs coloris.



Description	Module Factory Hidden 8mm
Épaisseur et dureté	8 mm Shore A 92-94
Emboîtement	Emboîtement caché en forme de X
Dimensions (mm)	490 x 490
Code article	MFAC8HI
Résistance maximum * (roues en caoutchouc et PU uniquement)	
Chariot élévateur 4 roues :	avec collage total jusqu'à 3,5 t.
Chariot mât rétractable :	avec collage total jusqu'à 2 t.
Transpalette manuel :	jusqu'à 2 t.
Transpalette électrique :	jusqu'à 2 t.
Finition (quadrillage au dos)	Grainé (lisse)
Dalles et Poids au m <sup>2</sup>	4 dalles / 12 kgs
Conditionnement	à la dalle
Livraison sous 15 jours ouvrés, nous consulter pour commande > 100 m <sup>2</sup>	



Fiche Technique	Normes	Module Factory Hidden 8mm
Abrasion	EN 660-2	Groupe P
Chaise à roulettes	EN 425	Aucun dommage
Poinçonnement rémanent	EN 433	< 0,10 mm
Classement Feu	EN 13501-1	Bfl-S1 : très bon comportement au feu
Résistance électrique	EN 61340-4-1	≤ 10 <sup>4</sup> Ω
Glissance (Europe)	EN13893	Anti glisse DS
Glissance (plan incliné)	DIN 51130	R11

\* Roues rigides (polyamide, nylon, etc.) = collage obligatoire | Résistance maximum indicative et non contractuelle. Chaque environnement nécessite un diagnostic gratuit de notre part et un collage des dalles peut être préconisé. Collage obligatoire en cas de contact avec le soleil ou des températures <15°C et >25°C. Colle PU Bi-composante disponible sur demande. Les variations de températures peuvent légèrement rétracter (en cas de froid) ou dilater les dalles (en cas de chaleur) et laisser entrevoir les emboîtements. Ce phénomène est inhérent à la nature du PVC et n'est donc pas considéré comme un défaut de qualité. Le surplus de PU de densifier peut parfois entraîner de petites taches blanchâtres.

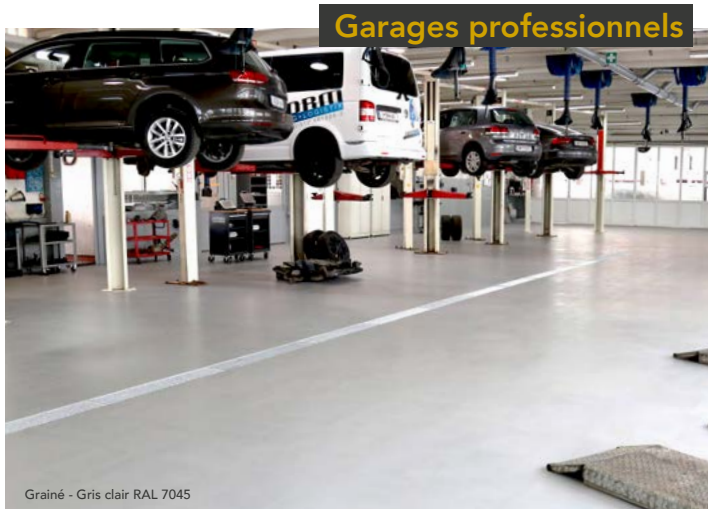


**RAMPES EN ACIER INOXYDABLE DISPONIBLES**



# MODULE GARAGE

## GARAGES, ATELIERS DE MÉCANIQUE, CONCESSIONS



**Pas d'arrêt d'activité** et pas de poussière.

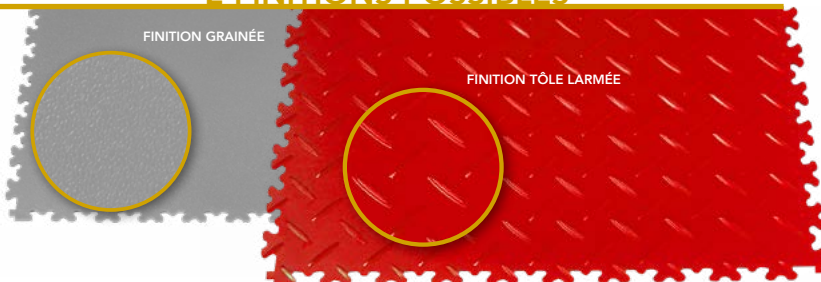
Déboîter et remplacer une dalle endommagée ne prend que quelques minutes.



**Finition antidérapante R10.**

Peut couvrir des supports non plans, humides et poussiéreux.

### 2 FINITIONS POSSIBLES



# GARAGE PROFESSIONNEL

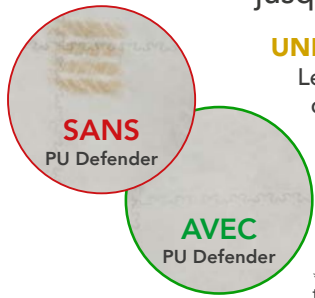
# GARAGE PARTICULIER

## MODULE GARAGE 7mm

Résiste aux véhicules légers et lourds jusqu'à 4 tonnes\*\*

## MODULE GARAGE 4mm

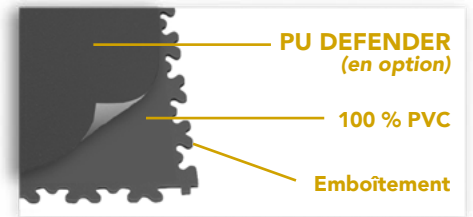
Résiste aux véhicules légers jusqu'à 2 tonnes\*\*



### UNE PROTECTION RENFORCÉE

Le traitement de surface PU Defender protège la dalle des huiles de moteur, du liquide de frein, de l'essence et diminue la migration du caoutchouc\*.

Nous conseillons très fortement l'utilisation du PU Defender dans les garages professionnels, ateliers, showrooms et espaces d'exposition.



\* Dans le cadre d'un contact prolongé des pneus avec les dalles (concessions, parkings, etc.), des marques de migration du caoutchouc peuvent apparaître. Le traitement PU Defender réduit ces marques mais ne les supprime pas totalement en cas de stationnement prolongé. Solutions recommandées : ✓ Protéger avec du plexiglas au niveau du contact avec les roues, aux emplacements de stationnement fixe | ✓ Prévoir des dalles de remplacement (commander 5-10% supplémentaires)

Description	Module Garage X7	Module Garage X4	Module Garage RECYCLÉ	
Épaisseur et dureté	7 mm Shore A 95	4 mm Shore A 95	7 mm Shore A 82	4 mm Shore A 82
Emboîtement	Queue d'aronde en forme de X			
Dimensions (mm)	500 x 500	500 x 500	500 x 500	500 x 500
Code article	MGAR7GR (grainé) ou MGAR7TL (tôle larmée)	MGAR4GR (grainé) ou MGAR4TL (tôle larmée)	MGAR7GRRE (grainé) ou MGAR7TLRE (tôle larmée)	MGAR4GRRE (grainé) ou MGAR4TLRE (tôle larmée)
Résistance maximum ** <i>(roues en caoutchouc et PU uniquement)</i>				
Chariot élévateur 4 roues :	jusqu'à 2,5 t.	avec collage total	avec collage total	avec collage total
Chariot élévateur 3 roues :	jusqu'à 1,5t.	avec collage total	avec collage total	avec collage total
Transpalette manuel :	jusqu'à 1,5 t.	avec collage total	jusqu'à 1 t.	avec collage total
Transpalette électrique :	jusqu'à 1 t.	avec collage total	avec collage total	avec collage total
Véhicules lourds et légers :	jusqu'à 4 t.	jusqu'à 2 t.	jusqu'à 2 t.	jusqu'à 2 t.
Finitions (quadrillage au dos)	Grainé (Lisse) ou Tôle larmée			
Dalles et Poids au m <sup>2</sup>	4 dalles / 9,5 kgs	4 dalles / 6 kgs	4 dalles / 9,5 kgs	4 dalles / 6 kgs
Poids / dalle	2,37 kgs	1,5 kgs	2,37 kgs	1,5 kgs
Conditionnement	8 dalles / carton (2 m <sup>2</sup> )	12 dalles / carton (3 m <sup>2</sup> )	8 dalles / carton (2 m <sup>2</sup> )	12 dalles / carton (3 m <sup>2</sup> )
Livraison sous 10 jours ouvrés, nous consulter pour commande > 300 m <sup>2</sup>				

Disponible en 4mm et 7mm Shore A 82

Disponible en Shore A 95



Rampes et angles disponibles dans tous les coloris.

(Conditionnement : Sachet de 4 rampes simples OU Sachet de 4 rampes d'angles)

Fiche Technique	Normes	Module Garage X7	Module Garage X4
Abrasion	EN 660-2	Groupe P	Groupe P
Chaise à roulettes	EN 425	Aucun dommage	Aucun dommage
Poinçonnement rémanent	EN 433	< 0,10 mm	< 0,10 mm
Classement Feu	EN 13501-1	B <sub>f</sub> -S1 : très bon comportement au feu	B <sub>f</sub> -S1 : très bon comportement au feu
Résistance électrique	EN 1081	≤10 <sup>12</sup> Ω	≤10 <sup>12</sup> Ω
Glissance (Europe)	EN13893	Anti Slip DS	Anti Slip DS
Glissance (plan incliné)	DIN 51130	R10	R10
Résistance chimique	EN 423	Acide Hydrochlorique. Ethanol : 96% Methanol : 96%. Acide acétique 100%; Acide nitrique 100%, Acide sulphurique 69%, Acide chromique 98%, Toluene 40%, Acetone, Huile de moteur, Essence, Urine	
Tenue à la lumière	EN 20105	7BWS / 5GSR : excellente (>100 ans)	
Conductivité thermique	ISO 8302	0,3807m <sup>2</sup> K/W	0,218 m <sup>2</sup> K/W

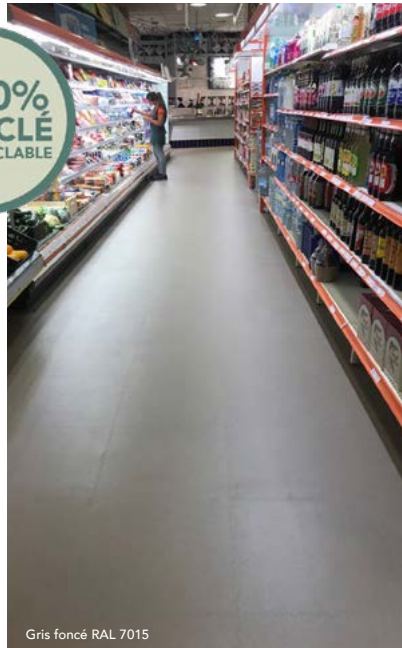
\*\* Résistance maximum indicative et non contractuelle. Chaque environnement nécessite un diagnostic gratuit de notre part et un collage des dalles peut être préconisé. Collage obligatoire en cas de contact avec le soleil ou des températures <15°C et >25°C. Collage des dalles obligatoire (colle polyuréthane bi-composante) autour des portes sectionnelles sur les premières rangées en fonction de l'ensoleillement. Colle PU Bi-composante disponible sur demande. Les variations de températures peuvent légèrement rétracter (en cas de froid) ou dilater les dalles (en cas de chaleur) et laisser entrevoir les emboîtements. Ce phénomène est inhérent à la nature du PVC et n'est donc pas considéré comme un défaut de qualité. Le surplus de PU defender peut parfois entraîner de petites taches blanchâtres.



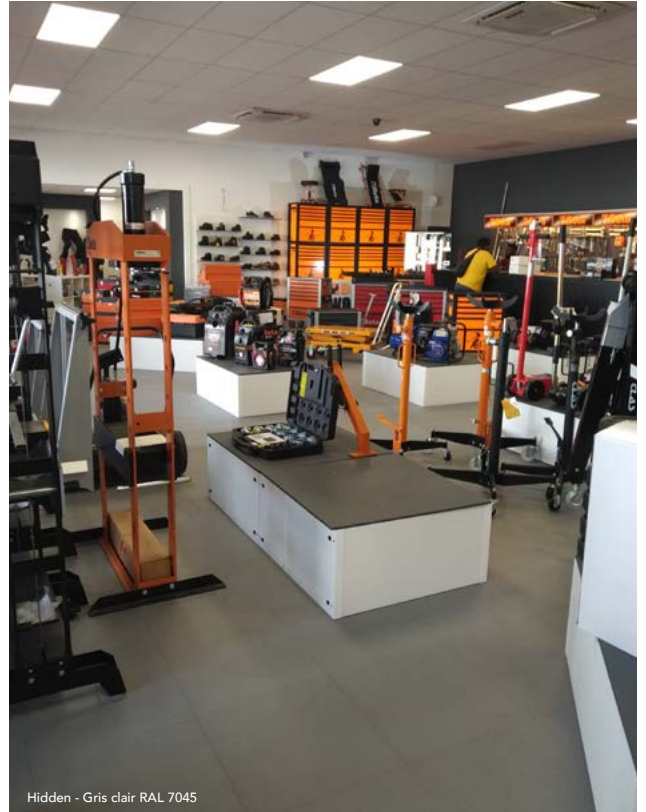
## ESPACES DE VENTE, COMMERCES, BUREAUX



**L'activité peut continuer** lors de l'installation des dalles.  
Pas de dispersion de poussières.



Gris foncé RAL 7015



Hidden - Gris clair RAL 7045

**Faciles à nettoyer et entretenir.**

Réduction du bruit ambiant.

Isolent du froid et de l'humidité.



Hidden - Noir RAL 9004 - Rouge RAL 3020

**Finition antidérapante R10.**

Peut couvrir des supports non plans, humides et poussiéreux.



DISPONIBLE EN PVC 100% RECYCLÉ



Recyclé - Gris foncé

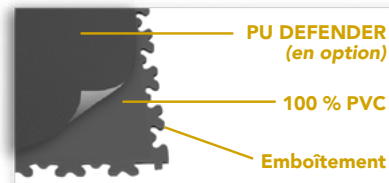


Gris clair RAL 7045

# MODULE RETAIL Hidden X5mm et X7mm EMBOÎTEMENT MASQUÉ

# MODULE RETAIL X5mm et X7mm EMBOÎTEMENT PUZZLE

- Permet un trafic quotidien très intensif et résiste aux chutes d'objets lourds et de poids (salles de gym).
- En option, le traitement de surface PU Defender protège la dalle des tâches et réduit l'adhérence de salissures.



Description	Module Retail Hidden		Module Retail		Module Retail Hidden RECYCLÉ		Module Retail RECYCLÉ	
	X7	X5	X7	X5	X7	X5	X7	X5
Épaisseur et dureté	7 mm et 5 mm Shore A 95		7 mm et 5 mm Shore A 95		♻️ 7 mm et 5 mm Recyclé Shore A 82			
Emboîtement	Emboîtement masqué		Queue d'aronde en forme de X		Emboîtement masqué		Queue d'aronde en forme de X	
Dimensions (mm)	500 x 500		500 x 500		500 x 500			
Code article	MRET7HI	MRET5HI	MRET7	MRET5	MRET7HIRE	MRET5HIRE	MRET7RE	MRET5RE
Résistance maximum ** <i>(roues en caoutchouc et PU uniquement)</i>								
Chariot élévateur 4 roues :	collage total	collage total	collage total jusqu'à 2,5 t.	collage total jusqu'à 2 t.	collage total	collage total	collage total jusqu'à 1 t.	collage total jusqu'à 1 t.
Chariot élévateur 3 roues :	collage total	collage total	collage total jusqu'à 1,5t.	collage total jusqu'à 1,5t.	collage total	collage total	collage total jusqu'à 1 t.	collage total jusqu'à 1 t.
Transpalette manuel :	collage total	collage total	collage total jusqu'à 1,5 t.	collage total jusqu'à 0,5 t.	collage total	collage total	collage total jusqu'à 1 t.	collage total jusqu'à 0,5 t.
Transpalette électrique :	collage total	collage total	collage total	collage total jusqu'à 1 t.	collage total	collage total	collage total	collage total
Véhicules lourds et légers :	véhicules légers jusqu'à 600kg.	collage total	collage total jusqu'à 2,5 t.	collage total jusqu'à 2 t.	véhicules légers jusqu'à 600kg.	collage total	collage total jusqu'à 2 t.	collage total jusqu'à 2 t.
Finition (quadrillage au dos)	Grainé (lisse)							
Dalles et Poids au m²	7 mm : 4 dalles / 9,5 kgs - 5 mm : 4 dalles / 8 kgs							
Poids / dalle	7 mm : 2.37 kgs - 5 mm : 2 kgs							
Conditionnement	7 mm : 8 dalles / carton (2 m²) 5 mm : 10 dalles / carton (2,5 m²)							

Disponible en Shore A 82

Disponible en Shore A 95



Rampes et angles disponibles dans tous les coloris (Lanières PVC disponibles en finition Retail Hidden par mètre linéaire en gris et noir).  
(Conditionnement : Sachet de 4 rampes simples OU Sachet de 4 rampes d'angles)

Fiche Technique	Normes	Module Retail Hidden X5 et X7	Module Retail X5 et X7
Abrasion	EN 660-2	Groupe P	Groupe P
Chaise à roulettes	EN 425	Aucun dommage	Aucun dommage
Poinçonnement rémanent	EN 433	< 0,10 mm	< 0,10 mm
Classement Feu	EN 13501-1	B <sub>fl</sub> -S1 : très bon comportement au feu	B <sub>fl</sub> -S1 : très bon comportement au feu
Résistance électrique	EN 1081	≤10 <sup>12</sup> Ω	≤10 <sup>12</sup> Ω
Glissance (Europe)	EN13893	Anti Slip DS	Anti Slip DS
Glissance (plan incliné)	DIN 51130	R10	R10
Résistance chimique	EN 423	Acide Hydrochlorique, Ethanol : 96%, Methanol : 96%, Acide acétique 100%, Acide nitrique 100%, Acide sulphurique 69%, Acide chromique 98%, Toluene 40%, Acetone, Huile de moteur, Essence, Urine.	
Tenue à la lumière	EN 20105	7BWS / 5GSR : excellente (>100 ans)	
Conductivité thermique	ISO 8302	0,3807 m² K/W	X5 = 0,285 m² K/W X7 = 0,2719 m² K/W

\*\* Résistance maximum indicative et non contractuelle. Chaque environnement nécessite un diagnostic gratuit de notre part et un collage des dalles peut être préconisé. Collage obligatoire en cas de contact avec le soleil ou des températures <15°C et >25°C. Colle PU Bi-composante disponible sur demande. Les variations de températures peuvent légèrement rétracter (en cas de froid) ou dilater les dalles (en cas de chaleur) et laisser entrevoir les emboîtements. Ce phénomène est inhérent à la nature du PVC et n'est donc pas considéré comme un défaut de qualité. Le surplus de PU defender peut parfois entrainer de petites taches blanchâtres.



# MODULE BOARD

## STOCKAGES, ENTREPÔTS AGRICOLES

Résiste à des charges très lourdes, des camions, des machines et des voitures.

Facile à installer et à déplacer.



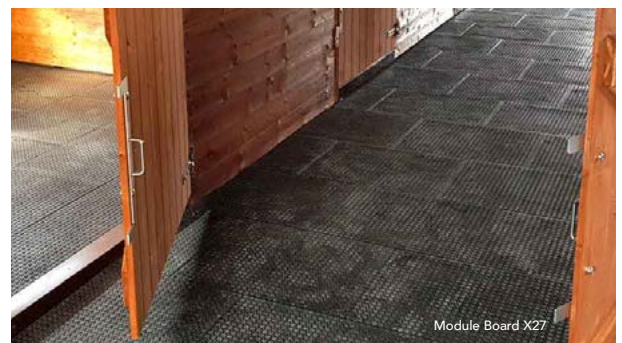
Module Board X40



Module Board X40



Module Board X40



Module Board X27

Fixation entre les plaques, protège, stabilise les sols temporairement ou durablement.

Rampes biseautées à clipser  
 Longueur : 51 cm  
 Largeur : 11 cm  
 Modèle : Mâle et Femelle

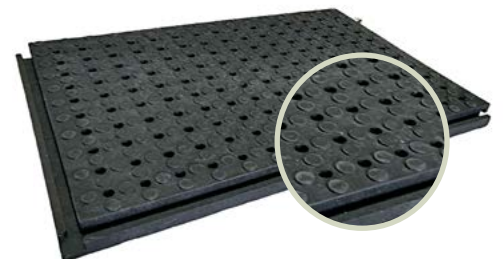
MODULE BOARD X27mm



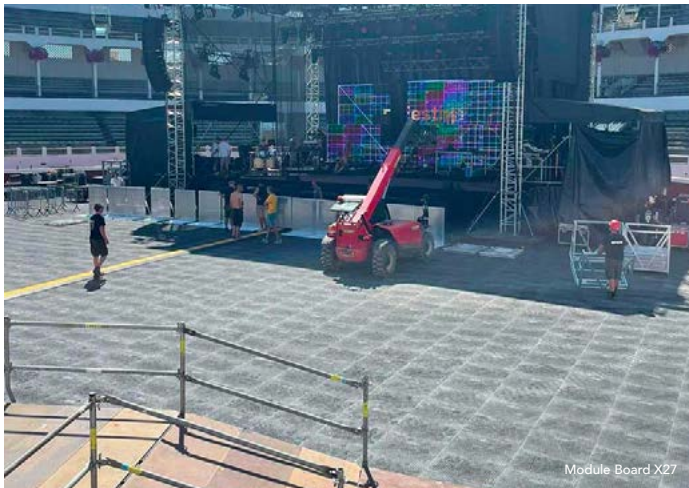
MODULE BOARD X40mm



MODULE BOARD DRAINAGE






# DALLES STABILISATRICES OU DRAINANTES



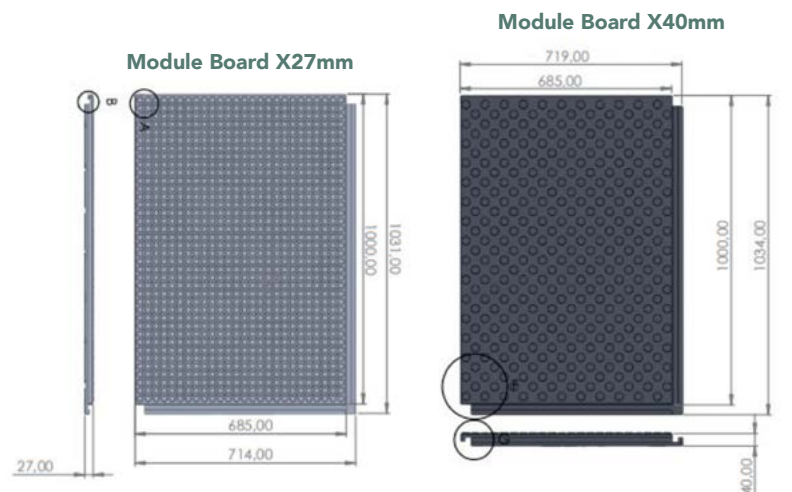
**UN SOL SOLIDE ET FLEXIBLE  
EN PVC 100% RECYCLÉ  
ET FABRIQUÉ EN FRANCE**



Pratiques, résistantes et compatibles avec tous types de sols abîmés ou irréguliers, ces plaques de roulement permettent de protéger le support existant. Les dalles s'emboîtent entre elles et ne nécessitent ni colle, ni outil de fixation. Cette solution est totalement amovible et permet une installation et un démontage rapides, sans interruption de l'activité.

Fiche Technique	Normes	Module Board X27 Recyclé	Module Board X40 Recyclé	Module Board DRAINAGE Recyclé	
Épaisseur	EN 4282	27 mm	40 mm	27mm	40 mm
Diamètres ronds en surface		20 mm et 8 mm 	28 mm 	20 mm (diamètre des trous d'évacuation : 20 mm) 	
Dimensions (mm)	EN 426	1000 x 685 mm (0.685 m <sup>2</sup> )	1000 x 685 mm (0.685 m <sup>2</sup> )	1000 x 685 mm (0.685 m <sup>2</sup> )	
Code article		MBOA27	MBOA40	MBOA27-DR	MBOA40-DR
Poids	EN 430	24,8kg/m <sup>2</sup> (17 kg /dalle)	36,5kg/m <sup>2</sup> (25 kg/dalle)	24kg/m <sup>2</sup> (16,5 kg/dalle)	36,5kg/m <sup>2</sup> (25 kg/dalle)
Résistance maximum *		jusqu'à 20t./m <sup>2</sup>	jusqu'à 40t./m <sup>2</sup>	jusqu'à 15t./m <sup>2</sup>	jusqu'à 35t./m <sup>2</sup>
Résistance au feu	NF EN 9239-1 NF EN 11925-2	Bonne résistance au feu	Bonne résistance au feu	Bonne résistance au feu	
Couleurs		Noir	Noir	Noir	

\* Résistance maximum indicative et non contractuelle.  
En raison du processus de recyclage, des différences de couleur et de texture sont susceptibles d'apparaître, ainsi que de petits points blancs. Il est important de noter que ces différences sont à prévoir. Des variations de dimensions (+/-3%) sont également possibles.



## GRANDE DISTRIBUTION, HYPER/SUPERMARCHÉS



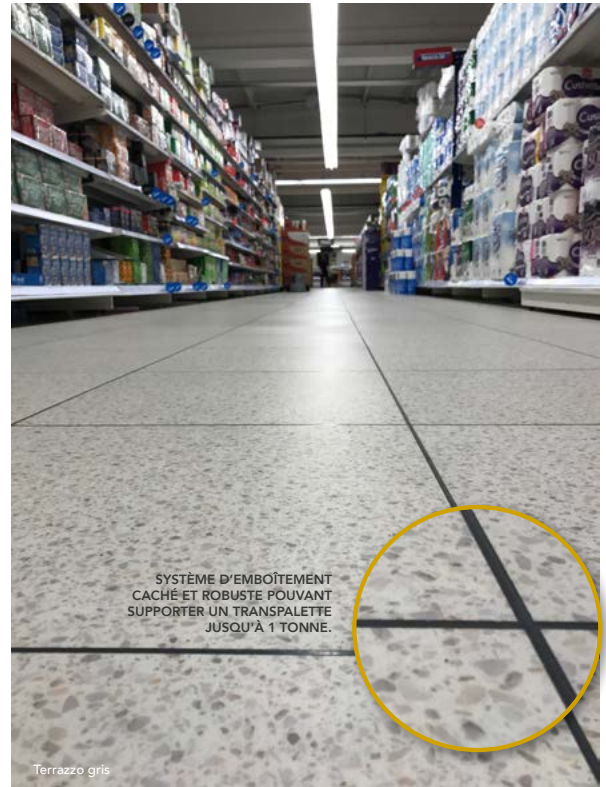
L'activité peut continuer lors de l'installation des dalles.  
Pas de poussière.



Schiste (R11)

Diminution de 12 Db des bruits aériens. Isolent du froid et de l'humidité pour rendre la surface plus agréable.

Excellentes propriétés antidérapantes (jusqu'à R10) même si le sol est humide.



SYSTÈME D'EMBOÎTEMENT CACHÉ ET ROBUSTE POUVANT SUPPORTER UN TRANSPALETTE JUSQU'À 1 TONNE.

Terrazzo gris



Granite



Érable rustique

Joint masqués : limite l'infiltration d'eau.

Peut couvrir des supports non plans, humides et poussiéreux.



Magma

# MODULE DESIGN WOOD



Erable miel

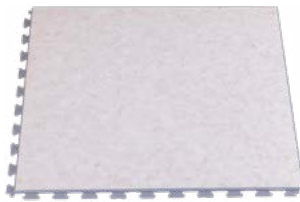


Frêne rustique



Erable rustique

# MODULE DESIGN STONE



Calcaire



Terrazzo creme



Terrazzo gris



Granite



Béton poli



Grès



Magma

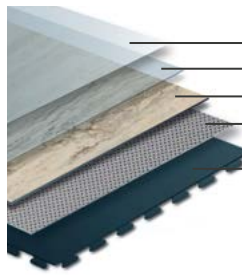


Schiste



Argile

## PROPOSEZ UNE EXPÉRIENCE DE VENTE UNIQUE À VOS CLIENTS !



- Couche PU mat
- Couche d'usure, 0,7 mm antidérapant R10
- Couche film d'impression
- Couche de PVC ultra-stable renforcée + fibre de verre pour stabiliser le décor
- Couche support en PVC

Grande stabilité dimensionnelle, revêtement hétérogène **renforcé par une fibre de verre.**

Description	Module Design
Code article	MDES8
Épaisseur et dureté	7,8 mm Shore A 92
Emboîtement	Joints cachés
Résistance maximum **	Transpalette jusqu'à 1 tonne (électrique ou manuel)
Finition (quadrillage au dos)	PU Mat
Dimensions (mm)	457 x 457
Dalles et Poids au m <sup>2</sup>	5 dalles / 9,6 kgs
Poids / dalle	1.92 kgs
Conditionnement	5 dalles / carton (1,04 m <sup>2</sup> )
Livraison sous 10 jours ouvrés, nous consulter pour commande > 300 m <sup>2</sup>	

Fiche Technique	Normes	Module Design
Abrasion	EN 660-2	Groupe P
Chaise à roulettes	EN 425	Aucun dommage
Poinçonnement rémanent	EN 433	0,06 mm
Classement Feu	EN 13501-1	Bfl-S1 : très bon comportement au feu
Résistance électrique	EN 1081	≤10 <sup>12</sup> Ω
Glissance (Europe)	EN13893	Anti Slip DS
Glissance (plan incliné)	DIN 51130	R10
Tenue à la lumière	EN 20105	6-8 BWS : excellente
Conductivité thermique	ISO 8302	0,052 m <sup>2</sup> K/W
Absorption acoustique	ISO 140-8	12 Db



\*\* Résistance maximum indicative et non contractuelle. Chaque environnement nécessite un diagnostic gratuit de notre part et un collage des dalles peut être préconisé. Collage obligatoire en cas de contact avec le soleil ou des températures <15°C et >25°C. Colle PU Bi-composante disponible sur demande.

RAMPES & ANGLES DISPONIBLES



# MODULE *DECOR* HIDDEN 8mm DALLES À EMBOÎTEMENTS CACHÉS



**SOL TECHNIQUE, SANS COLLE, COMPATIBLE TOUS SUPPORTS, POUR USAGE INTENSIF**

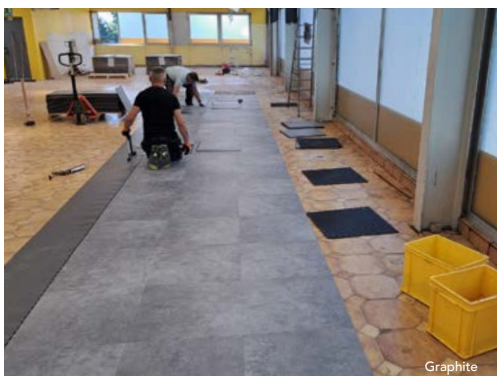
**Joint masqués : limite l'infiltration d'eau.**

Économies sur la préparation et les matériaux : pose directe sur carrelage, supports fissurés ou humides sans besoin de ragréage ou de primaire\*.

Inutile de fermer votre point de vente : pose flottante rapide sans interruption d'activité, sans colle.




Résistance extrême aux charges lourdes, transpalettes, chariots... tout en offrant un confort de marche optimal.



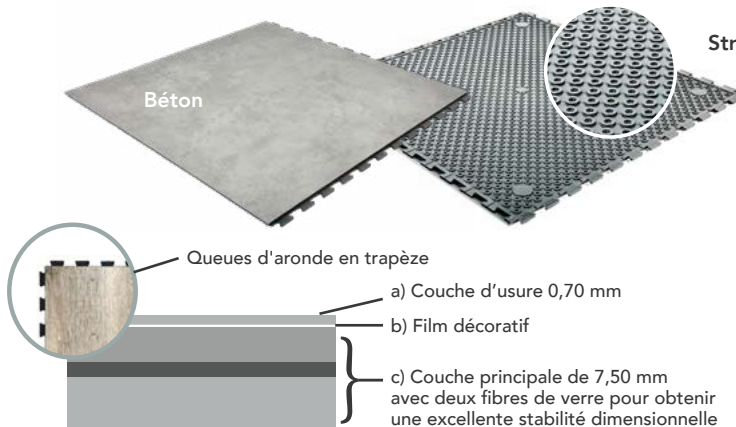
Un diagnostic préalable est obligatoire et déterminera si une préparation du support est nécessaire | photos non-contractuelles



Description	Module Decor Hidden 8
Code article	MDECHID8
Épaisseur	8,2 mm
Couche d'usure	0,70mm
Emboîtement *	Queue d'aronde en trapèze avec emboîtement caché
Résistance maximum **	Transpalette jusqu'à 1 tonne (électrique ou manuel)
Finition (structure drainante au dos)	PU Mat
Dimensions (mm) *	Dalles 610 x 610 mm Lames 610 x 305 mm
Poids / m <sup>2</sup>	11,5 kg
Conditionnement	à la dalle
Règles de service Délai moyen constaté après la confirmation de la commande	livraison sous 15 jours ouvrés Nous consulter pour commande > 100 m <sup>2</sup>

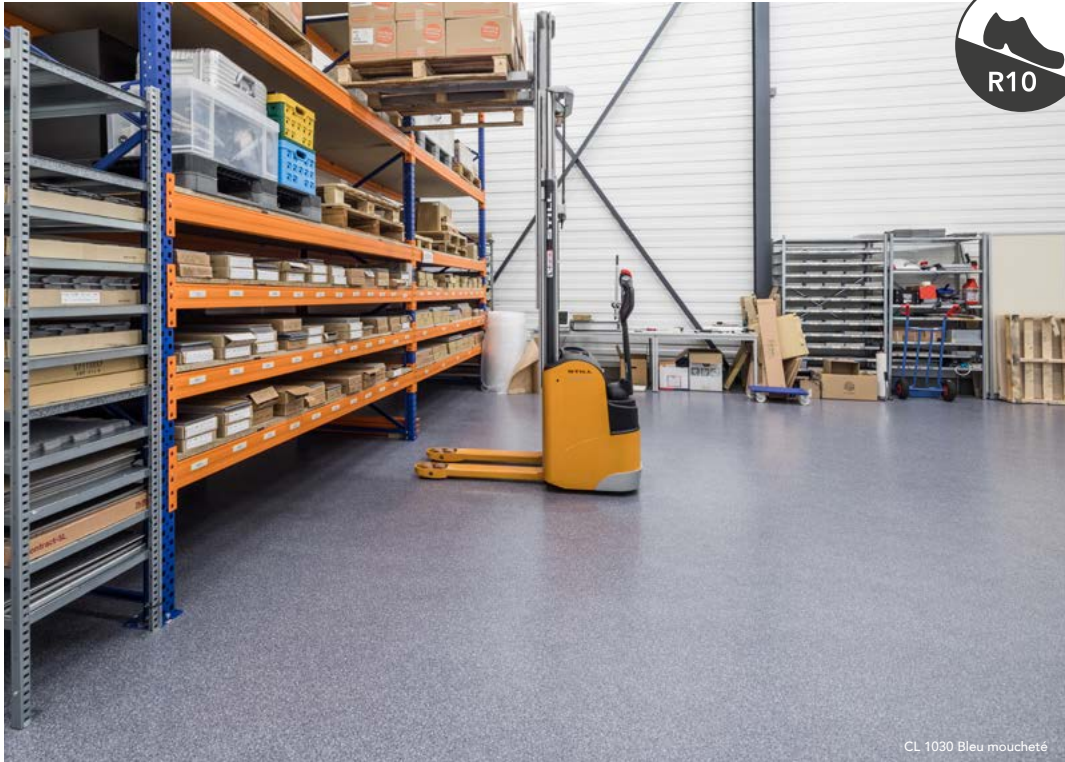
Fiche Technique	Normes	Module Decor Hidden 8
Chaise à roulettes	EN 425	Aucun dommage
Poinçonnement rémanent	EN 433	< 0,10 mm
Classement Feu	EN 13501-1	Bfl-S1 : très bon comportement au feu
Accumulation de charges électrostatiques	EN 1815	< 2kV
Glissance (Europe)	EN13893	Anti glisse DS
Glissance (plan incliné)	DIN 51130	R10
Tenue à la lumière	EN 20105	> 6
Chauffage au sol	ISO 8302	Compatible
Absorption acoustique	ISO 140-8	16 Db
Classement européen	ISO 10582 :2010	

\* Un écartement entre les dalles (jusqu'à 1 mm) peut se produire selon les variations de température et certaines conditions d'utilisation : trafic intense, grande surface sans joints de dilatation, ou support irrégulier nécessitant une préparation préalable. \*\* Résistance maximum indicative et non contractuelle. Chaque environnement nécessite un diagnostic gratuit de notre part et un collage des dalles peut être préconisé. Collage obligatoire en cas de contact avec le soleil ou des températures <15°C et >25°C. Colle PU Bi-composante disponible sur demande. Les dalles décor pierre et décor bois ne sont pas directement compatibles en raison de légères variations dimensionnelles. L'association de ces deux finitions nécessite une découpe et un collage.



photos non-contractuelles

# MODULE DECOR LOCK DALLES À EMBOÎTEMENT

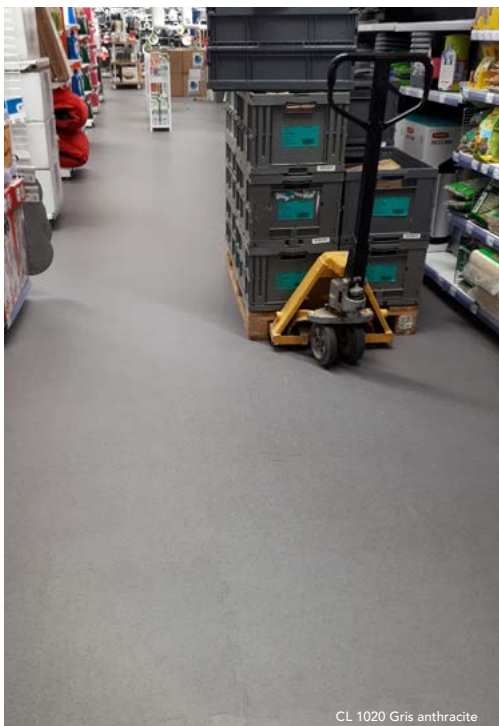


CL 1030 Bleu moucheté



CL 1021 Gris clair

❏ Son système d'emboîtement par queue d'aronde permet une installation rapide, sans colle et sans arrêt de votre activité, car Modularité rime avec flexibilité !



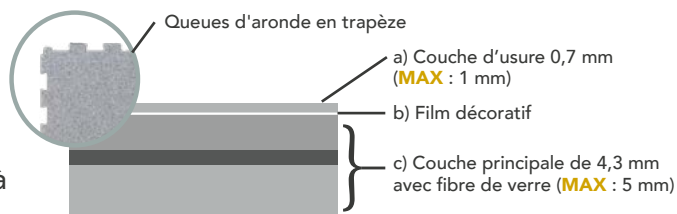
CL 1020 Gris anthracite



CL 1021 Gris clair

photos non-contractuelles

Composition de la gamme **MODULE DECOR Lock** :  
 Revêtement de sol emboîtable pour les zones de très fort trafic piétonnier, il est fortement recommandé de coller les zones de trafic roulant ainsi que celles exposées au soleil ou à la chaleur.



Description	Module Decor Lock	Module Decor Lock MAX
Code article	MDEC5LO	MDEC6LO
Épaisseur et dureté	5 mm	6 mm
Emboîtement	Queue d'aronde en trapèze	
Résistance maximum ** <i>(roues en caoutchouc uniquement)</i>		<b>MAX</b>
Chariot élévateur 4 roues :	jusqu'à 2 t.	jusqu'à 4,5 t.
Chariot élévateur 3 roues :	x	jusqu'à 2 t.
Transpalette manuel :	avec colle jusqu'à 0,5 t.	avec collage total
Transpalette électrique :	avec colle	jusqu'à 2 t.
Véhicules lourds et légers :	trafic lourd avec colle	jusqu'à 1,5 t.
Finition (sans quadrillage au dos)	PU Mat	
Dimensions (mm)	Dalles 457,2 x 457,2 mm	Dalles 595 x 595 mm
Poids / m <sup>2</sup>	8kg	10kg
Conditionnement	10 dalles / carton (2,09 m <sup>2</sup> )	à la dalle
Règles de service Délai moyen constaté après la confirmation de la commande	livraison sous 5 jours ouvrés* / Nous consulter pour commande > 300 m <sup>2</sup>	

Fiche Technique	Normes	Module Decor Lock
Abrasion	EN 660-2	Groupe P
Chaise à roulettes	EN 425	Aucun dommage
Poinçonnement rémanent	EN 433	< 0,10 mm
Classement Feu	EN 13501-1	Bfl-S1 : très bon comportement au feu
Résistance électrique	EN 1081	≤ 10 <sup>10</sup> Ω
Accumulation de charges électrostatiques	EN 1815	2kV
Glissance (Europe)	EN13893	Anti glisse DS
Glissance (plan incliné)	DIN 51130	R10
Résistance chimique	EN 423	>6 BWS : Très bon
Tenue à la lumière	EN 20105	7BWS / 5GSR : excellente (>100 ans)
Chauffage au sol	ISO 8302	Compatible
Absorption acoustique	ISO 140-8	12 Db <b>MAX</b> : 9 Db
Classement européen	ISO 10582 :2010	

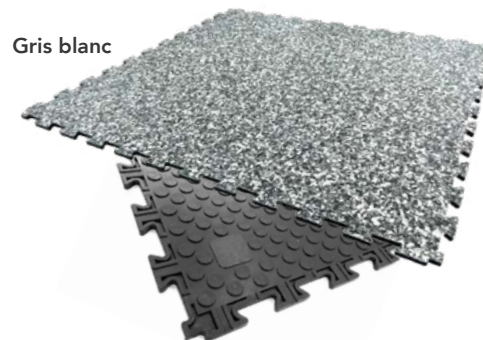
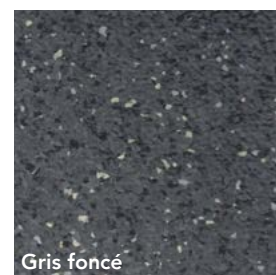
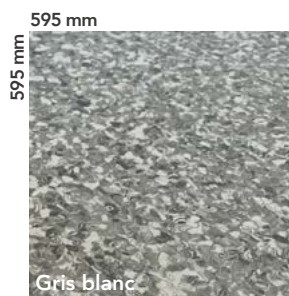
\*\* Résistance maximum indicative et non contractuelle. Chaque environnement nécessite un diagnostic gratuit de notre part et un collage des dalles peut être préconisé. Collage obligatoire en cas de contact avec le soleil ou des températures <15°C et >25°C. Colle PU Bi-composante disponible sur demande.



457,2 mm



## MODULE DECOR LOCK MAX



Structure en nid d'abeille pour drainer l'eau et éviter la moisissure

# MODULE DECOR CLIC

## LAMES ET DALLES CLIPSABLES

avec sous couche intégrée



Des décors imitation pierre ou bois intégrant une sous couche acoustique au dos de 18 Db bénéficiant d'une stabilité hors du commun grâce à son système de clic 2G à plat.



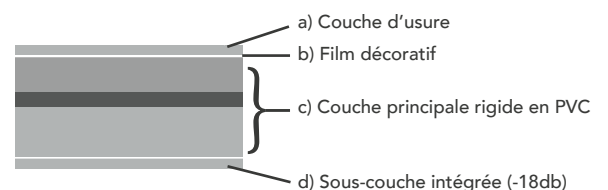
NOUS CONTACTER  
POUR DÉCOUVRIR  
TOUS LES COLORIS  
DE PLINTHES.



Composition de la gamme

**MODULE DECOR** Clic :

Revêtement de sol emboîtable pour les zones de très fort trafic piétonnier.



photos non-contractuelles

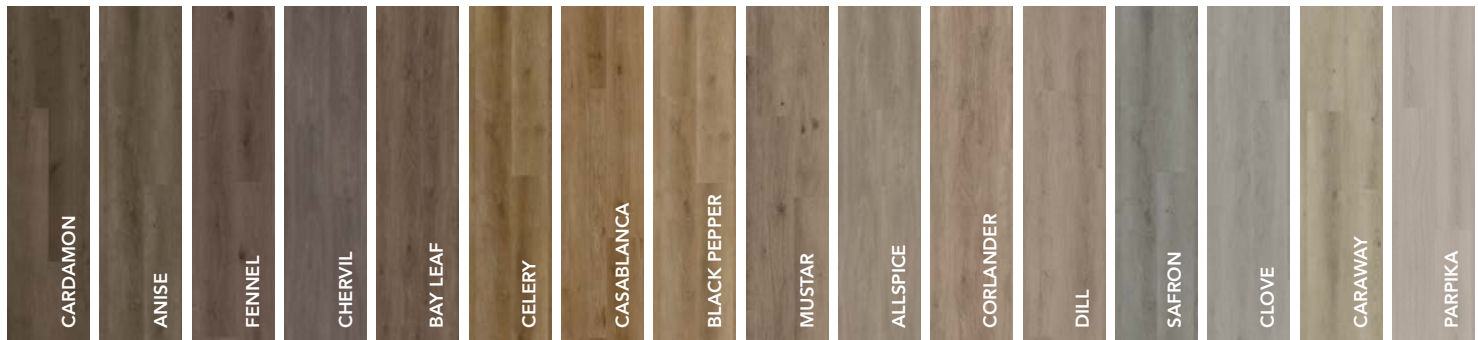
Description	Module Decor Clic 40	Module Decor Clic 55	Fiche Technique	Normes	Module Decor Clic 40	Module Decor Clic 55
Code article	MDEC5CL40	MDEC5CL55	Abrasion	EN 660-2	Groupe T	
Épaisseur et dureté	5 mm et 0,40 mm	6 mm et 0,55 mm	Chaise à roulettes	ISO 4918	25 000 cycles (aucun dommage)	
Emboîtement	Clic "2G" à plat		Poinçonnement rémanent	EN ISO 24343-1	< 0,20 mm	< 0,15 mm
Résistance maximum **	Usage commercial modéré (Classe 32)	Usage commercial intensif (Classe 33)	Classement Feu	EN 13501-1	Bfl-S1 : très bon comportement au feu	
Sous-couche	Intégrée		Accumulation de charges électrostatiques	EN 1815	< 2kV (antistatique)	
Finition	PU Mat (sans quadrillage au dos)		Glissance (Europe)	EN 13893	≥ 0,30° (Anti glisse DS)	
Dimensions (mm)	Lames : 181 x 1220 mm Lames XS : 126 x 630 mm Dalles : 310 x 600 mm	Lames : 181 x 1220 mm Dalles : 470 x 900 mm	Glissance (plan incliné)	DIN 51130	R10	
Poids / m²	8 420 g/m²	9 600 g/m²	Résistance chimique	ISO 26987	Bonne	
Conditionnement	10 lames / carton (2,20 m²) 28 lames XS / carton (2,22 m²) 10 dalles / carton (1,86 m²)	10 lames / carton (2,20 m²) 5 dalles / carton (2,11 m²)	Tenue à la lumière	EN ISO 105-B02	> 6 degrés	
Couleurs disponibles	15 (lames) / 5 (dalles)	16 (lames) / 6 (dalles)	Chauffage au sol	EN 12524	> 27 °C (maximum)	
Règles de service *Délai moyen constaté après la confirmation de la commande	livraison sous 5 jours ouvrés* / Nous consulter pour commande > 300 m²		Absorption acoustique	EN ISO 717-2	20 dB	18 dB
			Classement européen	ISO 10582 :2010		

\*\* Résistance maximum indicative et non contractuelle. Chaque environnement nécessite un diagnostic gratuit de notre part et un collage des dalles peut être préconisé. Collage obligatoire en cas de contact avec le soleil ou des températures <15°C et >25°C. Colle PU Bi-composante disponible sur demande.



Adresses sur [quefairedeমেচets.fr](http://quefairedeমেচets.fr)

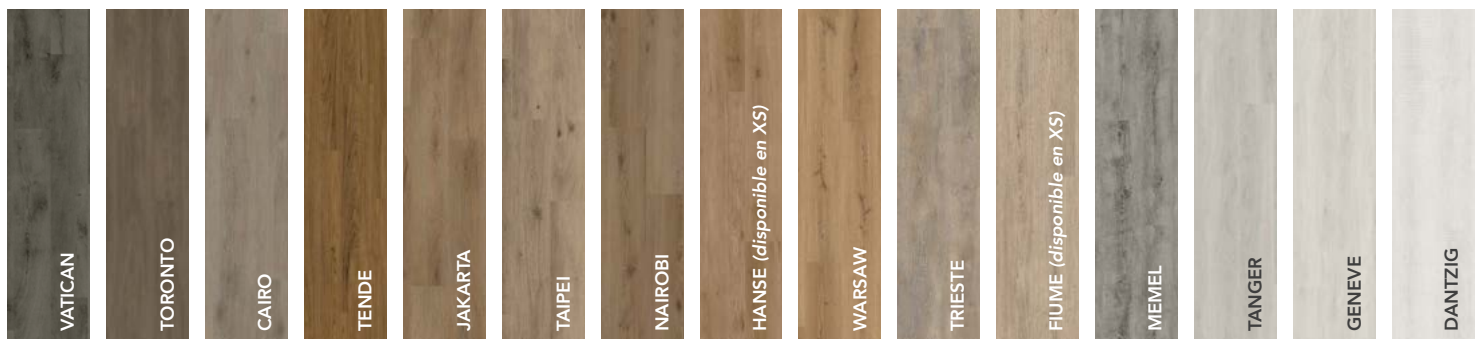
## MODULE DECOR Clic 55 181 x 1220 mm



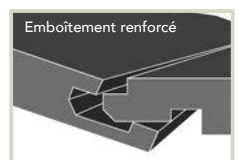
## MODULE DECOR Clic 55 470 x 900 mm



## MODULE DECOR Clic 40 181 x 1220 mm (et lames XS - bâtons rompus : 126 x 630 mm)



## MODULE DECOR Clic 40 310 x 600 mm



# MODULE FLOORS

## QUELQUES GÉNÉRALITÉS SUR L'INSTALLATION D'UN SOL MODULE FLOORS

- La température minimum d'installation doit être supérieure à 15° Celsius.
- Laisser un minimum de 5mm de dilatation entre le sol et tout point fixe.
- **Ne pas essayer d'installer le sol immédiatement** après la livraison, il doit s'acclimater à la température ambiante de la pièce avant l'installation. Nous recommandons un **minimum de 24h** avant de débiter mais cela dépendra de la température ambiante.
- Plus il fait chaud et plus le sol va s'acclimater rapidement. Si les délais sont serrés, nous recommandons de **partager les palettes en petits tas** afin d'accélérer le processus.

## QUELS OUTILS POUR INSTALLER VOTRE SOL MODULE FLOORS \* ? LE TRIO GAGNANT :



**Le massicot**  
pour des découpes propres.



**Le cutter**  
pour contourner les obstacles.



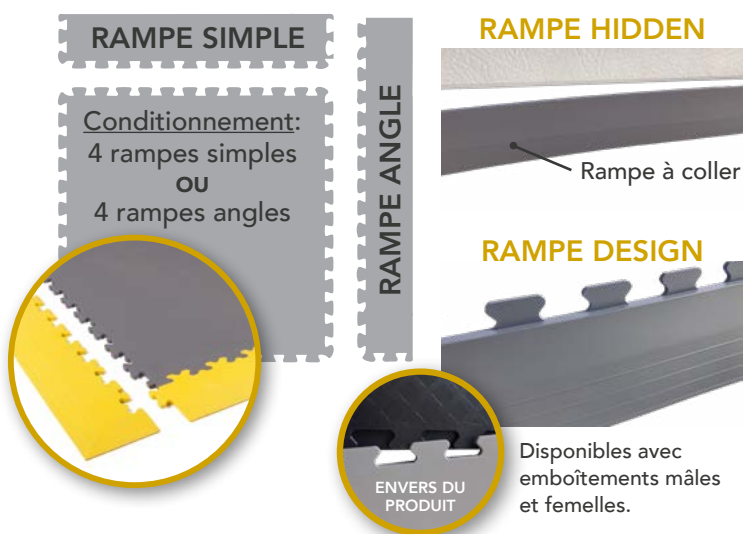
Et  
**un maillet !**

\*Hors gamme Module Décor

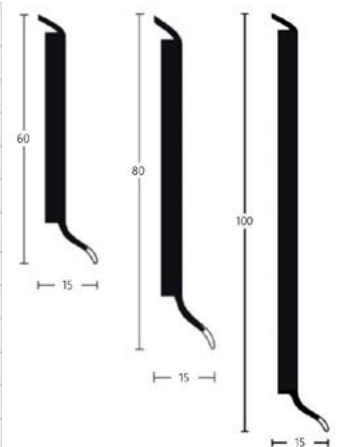
## LA FINITION CE N'EST PAS ACCESSOIRE !

Rampes et angles de finition disponibles pour chaque couleur des gammes Module Factory, Garage, Retail et Print.

Plinthe en plastique à coller 2,5m (dimensions en mm)

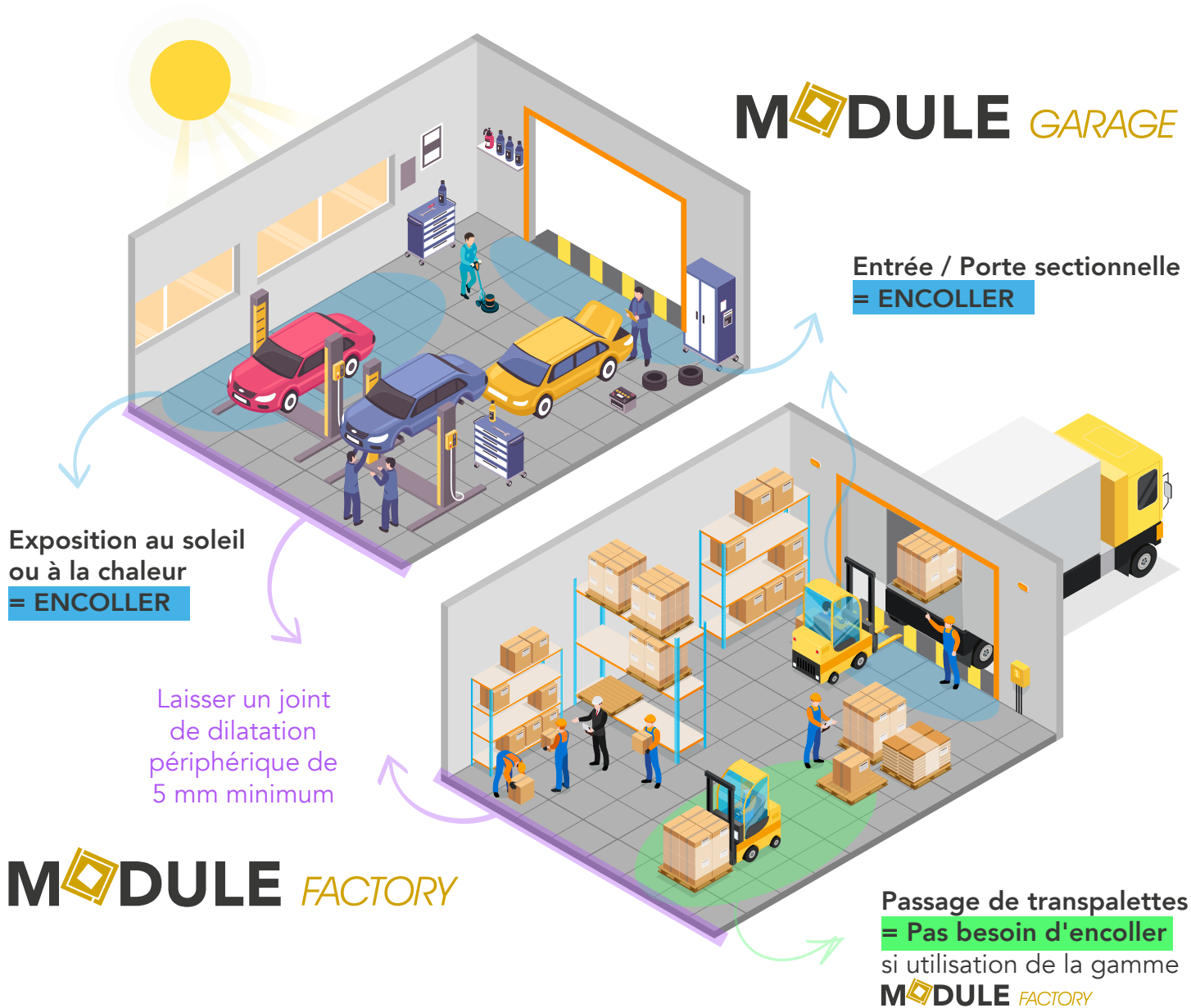


Coloris	
	Blanc
	Noir
	Gris clair
	Gris foncé
	Chêne des marais
	Hêtre
	Taupe
	Chêne clair
	Ivoire
	Cérusé
	Bleu
	Argent



**Pour en savoir plus, consultez les notices d'installation de chacune de nos collections !**

## QUAND FAUT-IL COLLER ?



Zones soumises à de grandes projections d'eau **= ENCOLLER**

Pour les zones à encoller : utiliser une colle PU bi-composante préconisée en fonction du type de support.  
Peut venir en recouvrement sur des surfaces amiantées.

## DANS QUELS CAS LE TRAITEMENT DE SURFACE PU DEFENDER EST-IL PRÉCONISÉ ?

- **Pour réduire la migration du caoutchouc des pneus** : certaines roues en caoutchouc peuvent tâcher la dalle, c'est une réaction chimique qui se produit entre l'anti-oxydant utilisé dans certains caoutchouc et les plastifiants du PVC. La marque qui se forme devient marron.\*
- **Pour protéger la dalle des produits chimiques.**
- **Et plus généralement, pour un entretien plus facile, le PU DEFENDER réduit l'adhérence des salissures.**

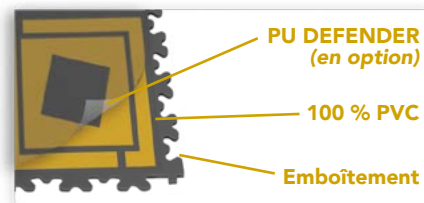
\* Dans le cadre d'un contact prolongé des pneus avec les dalles (concessions, parkings, etc.), des marques de migration du caoutchouc peuvent apparaître. Le traitement PU Defender réduit ces marques mais ne les supprime pas totalement en cas de stationnement prolongé.

Solutions recommandées : ✓ Protéger avec du plexiglas au niveau du contact avec les roues, aux emplacements de stationnement fixe | ✓ Prévoir des dalles de remplacement (commander 5-10% supplémentaires)

## IMPRESSION PERSONNALISÉE



Le support de communication idéal :  
logos, fresques, tapis,  
**tous les formats sont possibles.**



Impression sur demande des pictogrammes  
INRS (avertissement, incendie, interdiction,  
obligation, secours), nous consulter.

**Protection de l'impression**  
grâce au traitement de  
surface PU Defender.



## BANDES & STICKERS DE MARQUAGE

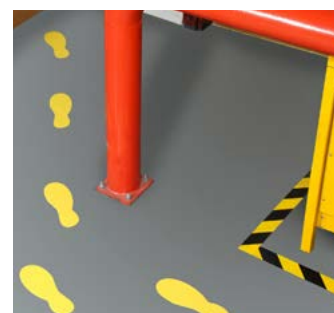


Disponibles en rouleaux :  
50mm x 30m | 75mm x 30m | 100mm x 30m

- PVC industriel de 1mm
- Bords biseautés
- Garantie 3 ans



Formes, pieds, jonctions, chiffres, lettres



## DEGRAISSANT DISPERSANT MULTI USAGES AU RICIN DESTRUCTEUR D'ODEURS POUR L'ESSENCE ET LE GAZOLE



### MODULE CLEANER VG

C'est un **destructeur d'odeurs**  
particulièrement performant **sur**  
**l'urine, le poisson, l'essence et le**  
**gazole**. Mais aussi sur les encres à  
l'eau, le vin, la Bétadine et la graisse.

Conditionnement :

5 litres - minimum de commande  
carton de 4x5 litres

1 litre - minimum de commande  
carton de 12x1 litre

### MODE D'EMPLOI

1. Utiliser dilué de 1 à 10 % :  
augmenter la concentration pour  
des travaux difficiles.
2. Pulvériser soit manuellement soit  
par lavage mécanisé.
3. Laisser agir quelques instants et  
procéder à un rinçage

**UN ESSAI PRÉALABLE  
AVANT UTILISATION EST  
RECOMMANDÉ**



Actifs d'origine végétale et matières premières **facilement biodégradables** et à **l'impact écologique optimisé**. Elaborée et formulée dans le **respect total de l'utilisateur**.

Compatible avec toutes nos gammes Module Floors.



# MODULE *FITNESS*

SOLS POUR ENVIRONNEMENTS SPORTIFS

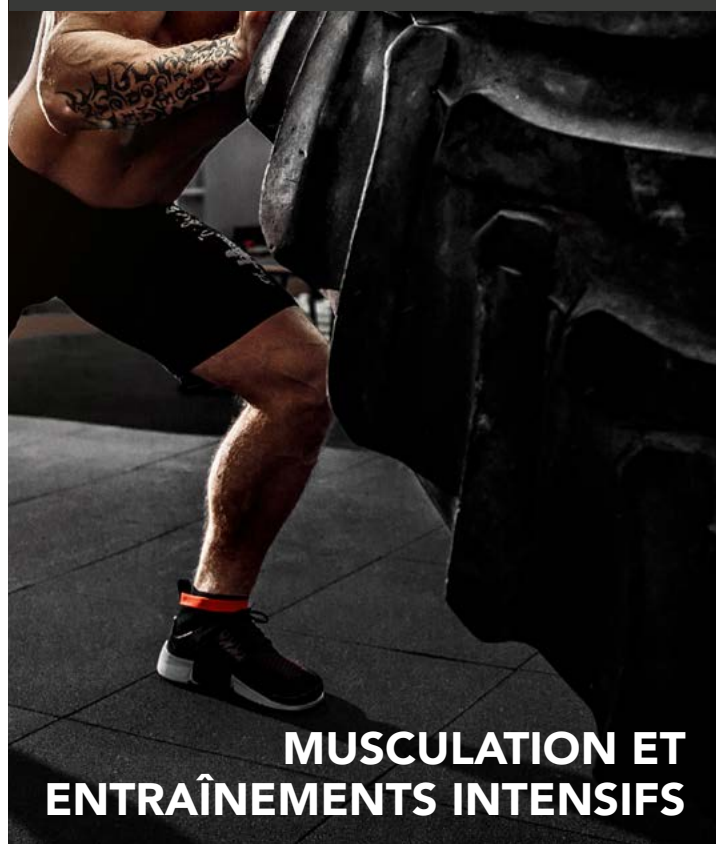
**Les pneus usagés retrouvent la forme !**

Nos sols en caoutchouc incorporent un haut pourcentage de matériaux recyclés dans leur fabrication.

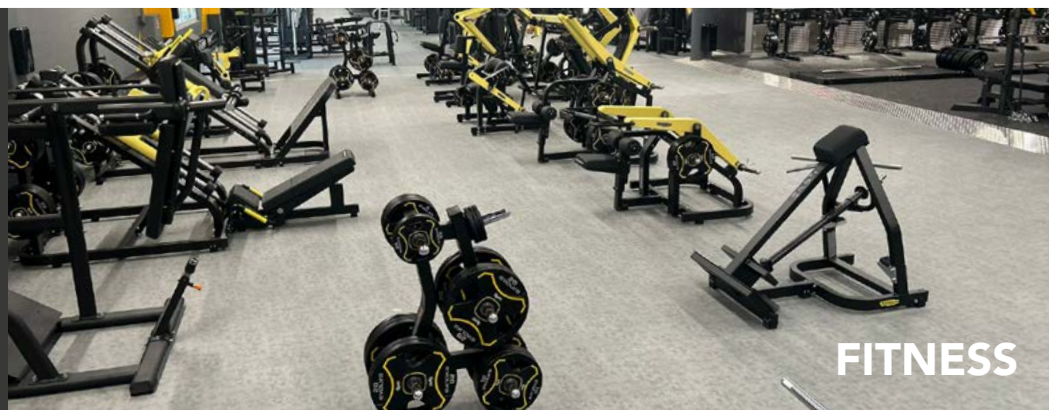
**CLASSIC**  
X6, X8 et X10mm



**MAX**  
X15, X20, X30 et X43mm



**DECOR**  
X7mm



# MODULE *FITNESS* CLASSIC

## X6, X8 et X10mm

ESPACES FITNESS OU ZONES CARDIO



### Excellentes caractéristiques phoniques

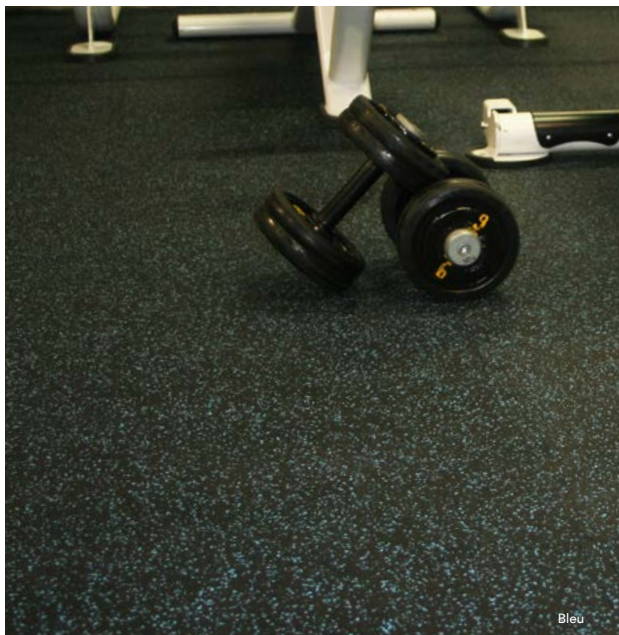
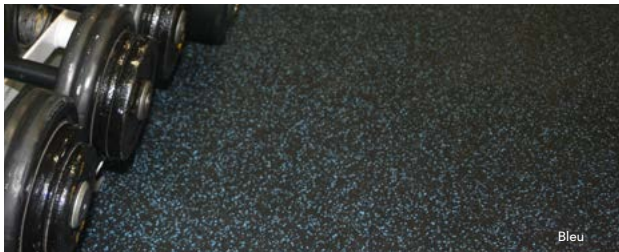
Réduction de 17 Db du son d'ambiance pour les dalles 8mm.



**HAUT POURCENTAGE DE MATÉRIAUX RECYCLÉS DANS LEUR FABRICATION (> 80 %).**

### Haute résistance à l'usure et aux chocs

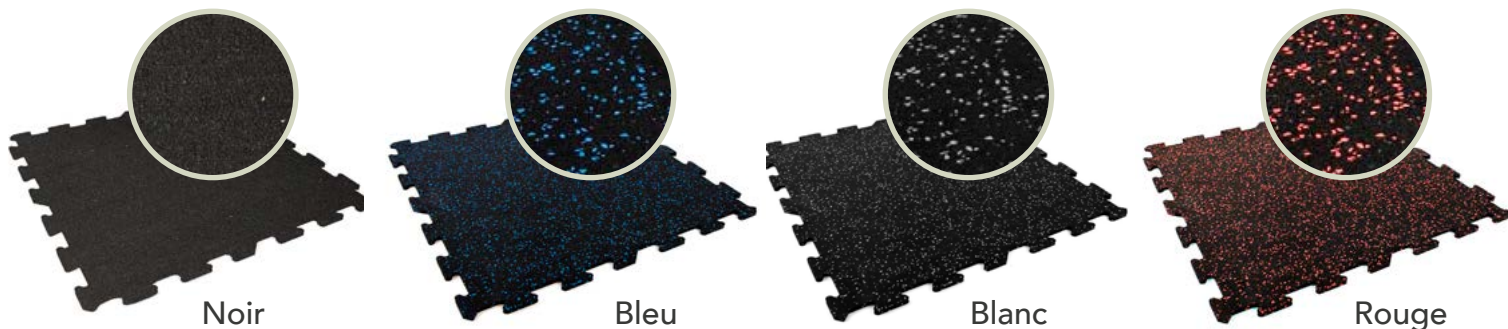
Peu d'entretien nécessaire : Un aspirateur puissant et un balai microfibre humide suffisent !



Disponible dans les formats :

- dalle 50x50cm
- dalle 100x100cm (en production spécial)
- rouleau à coller de 1,25 x 10 m (12,50 m<sup>2</sup>)

Le grand format est à privilégier pour les salles de Fitness et de danse ou toute zone supportant des courses et arrêts à répétition. Un collage peut être nécessaire à la colle PU bi-composant.



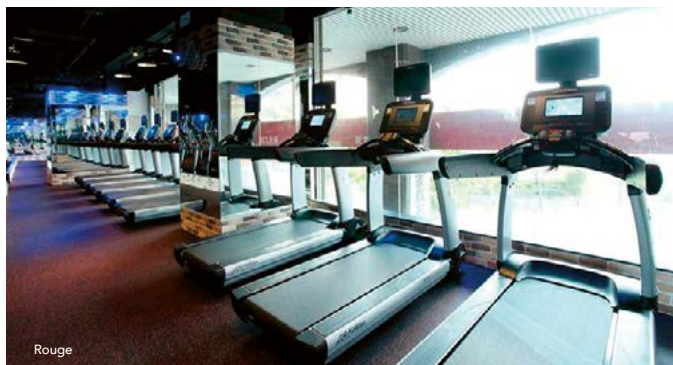
Noir

Bleu

Blanc

Rouge

Autres couleurs de paillettes disponibles sur demande : Gris RAL 7037, Jaune RAL 1012, Vert RAL 6017 et plus encore.



Rouge



Rouge

Description	Normes	Module Fitness CLASSIC X6	Module Fitness CLASSIC X8	Module Fitness CLASSIC X10
Épaisseur	EN 4282	6 mm	8 mm	10 mm
Dimensions (mm)*	EN 426	500x500 ou 1000x1000	500x500 ou 1000x1000	500x500 ou 1000x1000
Code article		MFIT6	MFIT8	MFIT10
Poids	EN 430	6kg/m <sup>2</sup>	8kg/m <sup>2</sup>	11,2kg/m <sup>2</sup>
Poinçonnement	DIN 53960	0,07mm	0,07mm	0,07mm
Absorption acoustique	ISO 140	15 dB	17 dB	-
Glissance (plan incliné)	DIN 51130	R10	R10	R10
Classement Feu	EN 13501-1	E <sub>fl</sub>	E <sub>fl</sub> (C <sub>fl</sub> -s2 sur demande - blanc et bleu en stock)	E <sub>fl</sub>
Dureté	DIN 53505	60 shore A	60 shore A	64 shore A
Conditionnement		conditionnement à la dalle		



Bleu

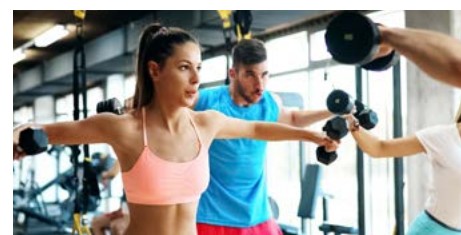


\* Disponible en rouleaux de 1,25 x 10 m (12,50 m<sup>2</sup>), à fixer avec de la colle PU bi-composant. Recommandé pour les salles de fitness, de danse ou toute zone nécessitant un revêtement capable de supporter des courses et arrêts répétés.



Blanc

**CONSEIL IMPORTANT :** vérifiez impérativement le classement feu de votre local avant de commander. La collection est disponible sur demande en classement C<sub>fl</sub>-s2 (blanc et bleu en stock en 8mm). En cas de doute, contactez-nous.



# MODULE *FITNESS* DECOR X7mm

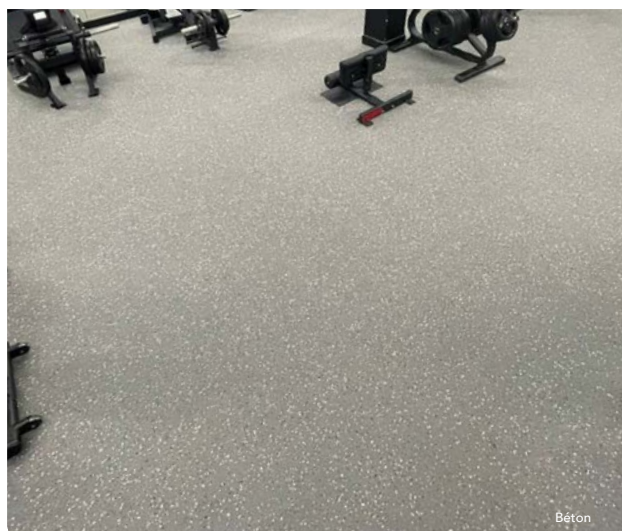
## ESPACES FITNESS OU ZONES CARDIO



Fabriquée à partir de caoutchouc vierge et constituée de deux couches solidaires, **Module Fitness Decor** combine performance, confort et sécurité.



→ Sa technologie de co-vulcanisation garantit une liaison parfaite entre la couche supérieure (colorée, résistante et antidérapante) et la couche inférieure (noire, absorbante et amortissante).



Gamme polyvalente : idéale pour les zones de poids libres, cardio, training fonctionnel, cours collectifs.

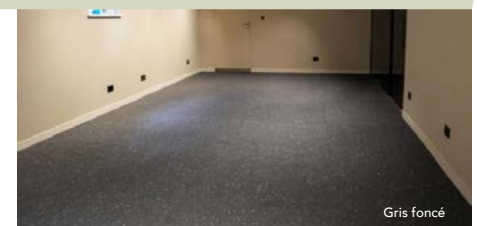




Description	Normes	Module Fitness DECOR X7
Épaisseur	EN 4282	7 mm
Dimensions (mm)	EN 426	1000x1000
Code article		MFITDEC7
Classification d'usage	EN ISO 10874	Usage commercial intensif
Poids	EN 430	10,5kg/m <sup>2</sup>
Résistance aux chocs	EN 1517	Pas de fissures ou déformations
Stabilité dimensionnelle	EN ISO 23999	± 0,3 %
Flexibilité	EN ISO 24344	Conforme
Résistance à l'abrasion	ISO 4649 (DIN)	150 mm <sup>3</sup> (exigence : 250 mm <sup>3</sup> )
Absorption acoustique	ISO 10140	15 dB
Glissance	EN 13036-4	80 - 110
Classement Feu	EN 13501-1	C <sub>f</sub> -S2 (option B <sub>f</sub> -S1 disponible)
Dureté	ISO 48-4	78° ShA (exigence : ≥ 75° ShA)
Conditionnement		conditionnement à la dalle



**CONSEIL IMPORTANT :** vérifiez impérativement le classement feu de votre local avant de commander. En cas de doute, contactez-nous.



# MODULE *FITNESS* MAX

## X15, X20, X30 et X43mm

### MUSCULATION ET ENTRAÎNEMENTS INTENSIFS

#### Haute résistance aux chocs

Sa forte densité sécurise un éventuel rebond d'objets lourds comme des poids ou des haltères et dure dans le temps.



AVANT



VOS PNEUS USAGÉS SE TRANSFORMENT EN REVÊTEMENT DE SOL !

APRÈS

Isolation acoustique, absorption des vibrations, amortissement des chocs et permet également le passage de câble sous la dalle.

Idéal pour les environnements urbains densément peuplés comme une salle de sport située dans un bâtiment à usage mixte (habitation, bureaux).

**X15mm** : zone d'haltères jusqu'à 50kg

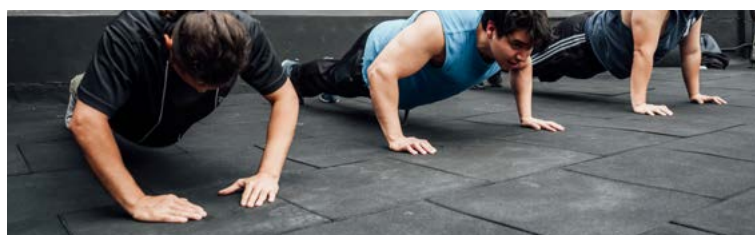
**X20mm** : zone d'haltères jusqu'à 100kg

**X20mm HD** : zone d'haltères jusqu'à 180kg

**X30mm** : zone d'haltères jusqu'à 150kg + meilleure absorption des vibrations

**X43mm** : zone d'haltères jusqu'à 100kg + meilleure absorption acoustique

**X43mm HD** : zone d'haltères jusqu'à 120kg + meilleure absorption acoustique



# HAUTE RÉSISTANCE À L'USURE ET AUX CHOCS

Description	Normes	Module Fitness MAX X15	Module Fitness MAX X20	Module Fitness MAX X30	Module Fitness MAX X43
Épaisseur	EN 4282	15mm	20mm	30mm	43mm
Dimensions (mm)*	EN 426	1000 x 1000 en collage bord à bord ou emboîtement puzzle	1000 x 1000 en collage bord à bord ou emboîtement puzzle	1000 x 1000 en collage bord à bord uniquement	1000 x 1000 en collage bord à bord uniquement
Code article		MFIT15   MFIT15PZ	MFIT20   MFIT20PZ   MFIT20HD	MFIT30	MFIT43 / MFIT43HD
Poids*	EN 430	13,5kg/m <sup>2</sup>	17,5kg/m <sup>2</sup> HD = 19,5kg/m <sup>2</sup>	25kg/m <sup>2</sup>	26kg /m <sup>2</sup> HD = 28kg/m <sup>2</sup>
Absorption acoustique	ISO 140	-	21 dB	-	24 dB (22dB en HD)
Classement Feu	EN 13501-1	E <sub>fl</sub> (C <sub>fl</sub> -S1 et B <sub>fl</sub> -S1 sur demande)	E <sub>fl</sub> (C <sub>fl</sub> -S1 et B <sub>fl</sub> -S1 sur demande)	E <sub>fl</sub> (C <sub>fl</sub> -S1 et B <sub>fl</sub> -S1 sur demande)	E <sub>fl</sub> (C <sub>fl</sub> -S1 et B <sub>fl</sub> -S1 sur demande)
Conditionnement		conditionnement à la dalle			
Couleurs		Noir, Rouge, Vert ou Gris			



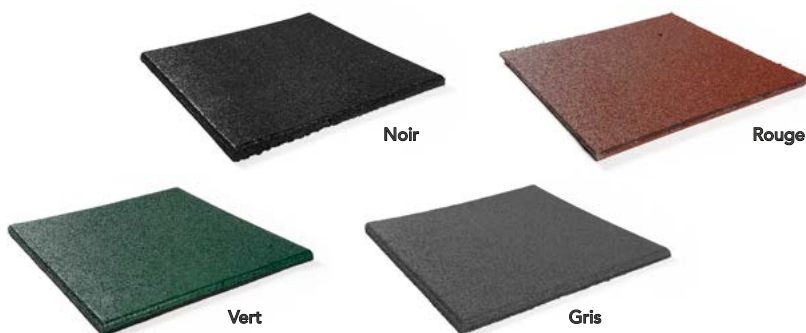
Rampes disponibles en **caoutchouc recyclé pour X30 et X43 mm** et en **caoutchouc vierge et vulcanisé pour X20 mm**. | \*les changements de température peuvent entraîner une variation de +/- 2% de la taille des dalles et de +/- 8% de leur épaisseur.



Adresses sur [quefaire-demarchets.fr](http://www.quefaire-demarchets.fr)

## Coloris Module Fitness MAX X15, X20, X30 et X43 :

Colorisation du caoutchouc recyclé noir SBR. Couleurs et photos non contractuelles. Fluctuation possible de teintes entre les dalles et les fabrications. Si couleurs RAL, nous contacter.



Également disponible en **emboîtement puzzle** dans tous les coloris, en X15 et X20mm

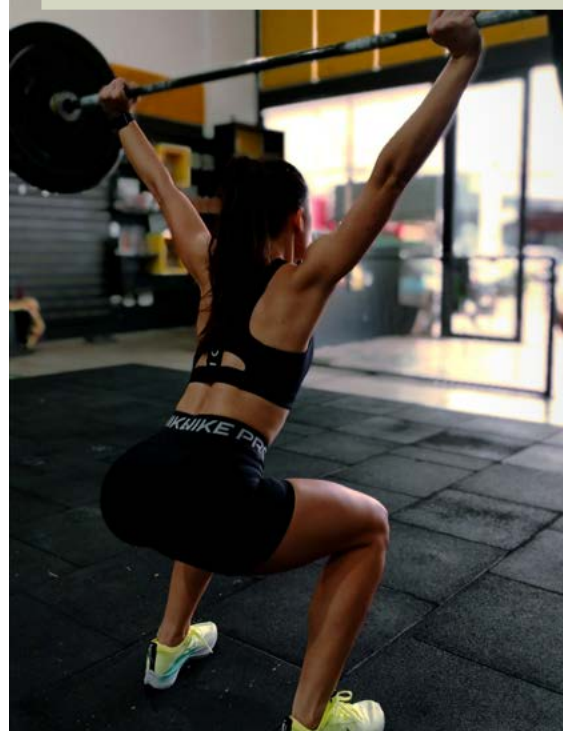


**CONSEIL IMPORTANT :** vérifiez impérativement le classement feu de votre local avant de commander. La collection est disponible sur demande en classement B<sub>fl</sub>-S1 et C<sub>fl</sub>-S1. En cas de doute, contactez-nous.

**Colle à caoutchouc :** Nous conseillons de coller les dalles entre elles (pas au sol) ainsi que les rampes avec de la colle à caoutchouc. Les dalles caoutchouc et le support doivent être secs. En fonction de l'humidité, attendre 24h avant de marcher sur les dalles. Un tube de colle vous permet d'installer environ 5-7m<sup>2</sup>.

**Important :** En cas de source de soleil (baie vitrée, velux, etc.), le collage de la dalle sur le sol est obligatoire avec de la colle PU bi-composante. Bien vérifier la compatibilité et la consommation du support avec la marque de colle retenue. En cas de doutes, ne pas hésiter à demander une validation technique de la part du fabricant de colle.

Préférez une pose en quinconce pour plus de stabilité



## CONSEILS DE POSE ET D'ENTRETIEN

### INSTALLATION DES DALLES

Votre support doit être plan, sec et sans résidus d'anciens revêtements ou de colle. Nous vous conseillons de commencer par créer un **plan de calepinage** de votre zone sur papier afin de vous permettre de gagner du temps et de réduire au maximum les déchets de coupe. Prenez en compte une **perte à la coupe de 5-10%**, en fonction de la surface et du nombre d'obstacles ou de cloisons, il faut prévoir 1mm de dilatation par mètre le long des murs et obstacles.



L'installation des dalles se fait **sans collage au sol** de manière simple et rapide sur une surface plane, sèche, ferme, propre et sans saleté à une température comprise entre 17°C et 25°C sauf changements brusques de températures et chaleur >20°C ou exposition au soleil : dans ce cas là, le collage de la dalle sur le sol est obligatoire avec de la colle PU bi-composante (*Bien vérifier la compatibilité du support et la consommation avec la marque de colle retenue. En cas de doutes, ne pas hésiter à demander une validation technique de la part du fabricant de colle.*)

Il est important de **stocker le sol dans le local 24 heures avant son installation**. Pour les dalles en caoutchouc (Module Fitness et Fitness Max), les changements de température peuvent entraîner une variation de +/- 2% de la taille des dalles à cause de l'allongement et du rétrécissement du caoutchouc. Pour ce qui est de l'épaisseur, la variation est de +/- 8%. Même lors de l'installation, ne jamais rouler sur le sol avec des engins de manutention comme un transpalette ou un chariot élévateur.

**Module Fitness Max uniquement** : nous conseillons de coller les dalles entre elles (pas au sol) ainsi que les rampes avec de la colle à caoutchouc. Pour plus de stabilité, nous recommandons une pose **en quinconce**.

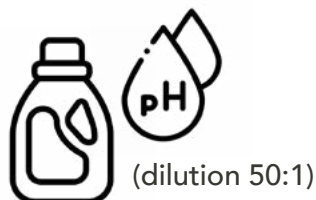
### ENTRETIEN DU SOL

Pour assurer un cycle de vie prolongé à votre sol Module Fitness, il est important de **procéder à un entretien régulier**. L'utilisation de tapis d'entrée aidera à maîtriser la quantité de saletés et de poussière introduite dans le local. Le nettoyage journalier se fera avec un **aspirateur** puissant afin d'enlever la poussière et les débris accumulés.

L'étape suivante sera le nettoyage à l'aide



d'un **balai micro fibre humide** et d'un **détergent au pH neutre**



(dilution 50:1)



**ATTENTION**

(ne jamais jeter d'eau directement sur le sol)

Pour un nettoyage optimal, il est conseillé de repasser sur la zone nettoyée avec un balai micro fibre légèrement humidifié à l'eau propre non savonneuse. L'utilisation d'une auto-laveuse est possible.

# MODULE FLOORS Outdoor

SOLS POUR EXTÉRIEURS

Nos sols extérieurs ont une caractéristique commune : un drainage rapide de l'eau afin de sécuriser la marche.

**AIR**  
X18mm



**SOLID**  
Pavé ou Nid d'abeille



**KIDZ et  
KIDZ AQUA**

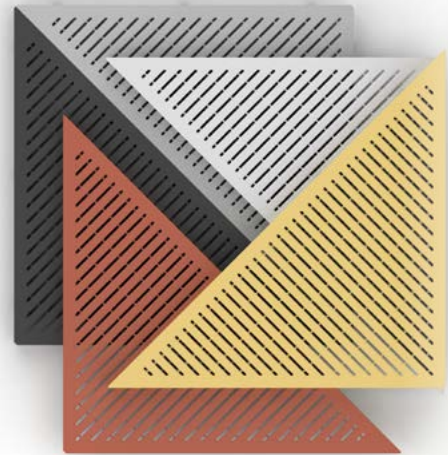


# MODULE AIR X18mm

GARAGES, ATELIERS, TERRASSES ET PLAGES DE PISCINE

## 1ÈRE DALLE CLIPSABLE TRIANGULAIRE DU MARCHÉ.

**Haute résistance** : fabrication en Polypropylène résistant aux UV.  
Excellentes propriétés anti-dérapantes  
pieds chaussés et pieds nus.

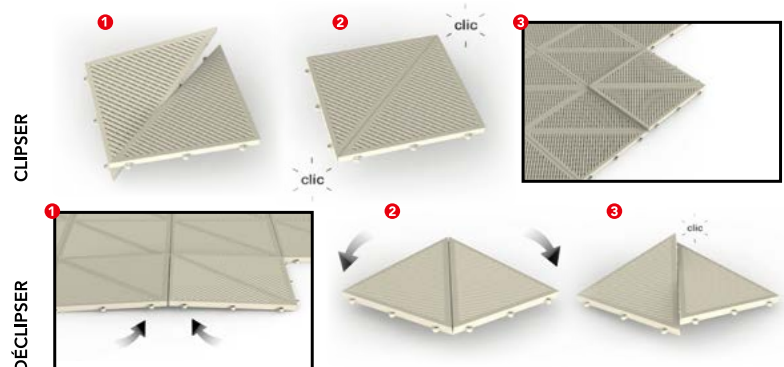


**Une multitude de graphismes possibles**  
en fonction de vos besoins : monochrome,  
damier, zébra, marquage, signalétique etc.

Chaque sous-ensemble de deux  
triangles (le carré) peut s'assembler,  
offrant ainsi une infinité de motifs et  
déclinaisons graphiques.

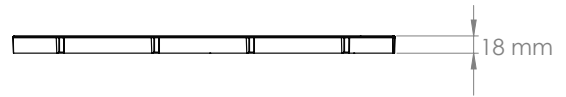
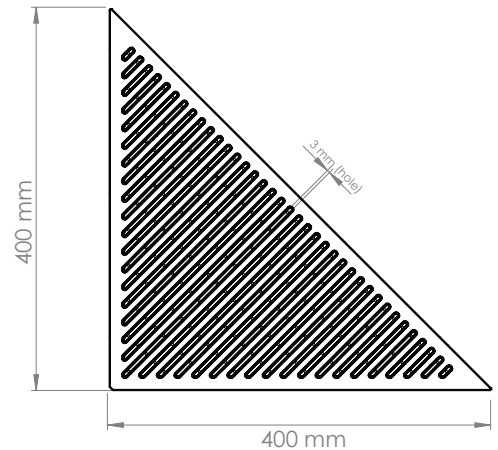


## COMMENT DÉCLIPSER LES DALLES ?



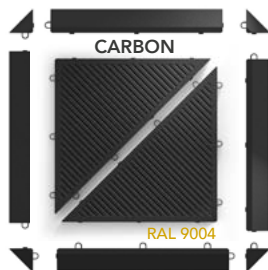
# ESTHÉTIQUE, RÉSISTANTE, SIMPLE ET RAPIDE À POSER

- Se pose sans colle, sans joint, ni enduit !
- Les dalles peuvent être installées sur des sols de mauvaise qualité.
- Les découpes se font à la scie circulaire ou la scie sauteuse.
- Pas d'arrêt de votre activité. Installation très rapide : environ 100m<sup>2</sup>/jour et par personne.
- Les dalles résistent aux hydrocarbures et autres substances chimiques.
- Dalles teintées dans la masse : les couleurs restent durables dans le temps.
- Un simple coup de chiffon ou de serpillère suffira pour nettoyer.

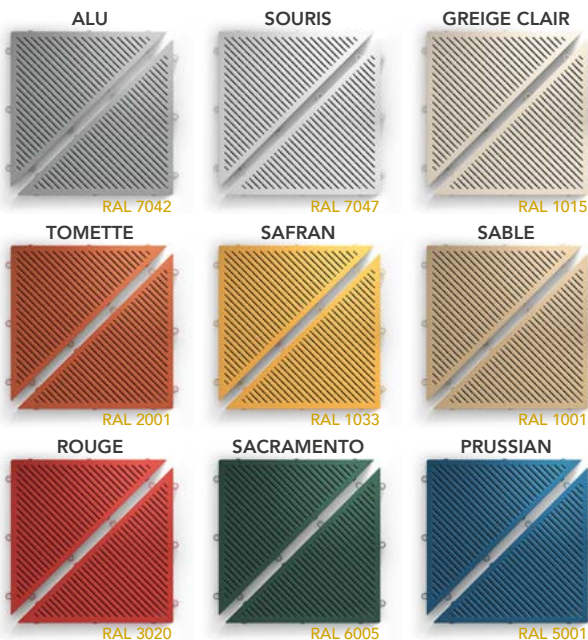


## 10 COLORIS DISPONIBLES

Rampes et angles disponibles dans tous les coloris

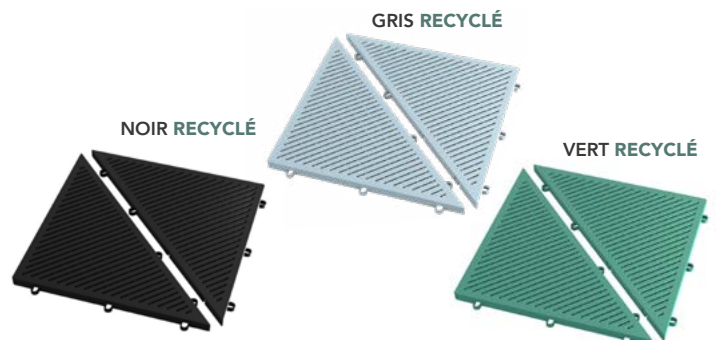


Fiche Technique	Normes	Module Air X18
Épaisseur	EN 428	18mm
Dimensions (mm)	EN 426	400 x 400
Code article		MAIR18
Poids	EN 430	0,7kg/dalle - 4,2kg /m2
Composition	ISO 2076	Co-polymer polypropylène stabilisé aux UV Respectueux de l'environnement et recyclable
Glissance pieds nus	DIN 51097	C : haute résistance au glissement dans des conditions humides
Glissance pieds chaussés	DIN 51130	R9 (9,4°) : Adhérence normale, proche de R10 (10°)
Classement Feu	EN ISO 11925-2 Efl	Efl
Resistance chimique		Non poreux Résiste aux huiles et acides
Stabilité aux UVs		Prévient la dégradation des dalles sous les rayons du soleil
Conditionnement et règles de service	EN 427	6 dalles (12 triangles) 0,96 m <sup>2</sup> = 4,2 kg PaLETTE = 96 m <sup>2</sup> = 425 kg Dim 1150 x 1150 x 1800mm



## CETTE GAMME EST ÉGALEMENT DISPONIBLE EN POLYPROPYLÈNE RECYCLÉ

Les dalles recyclées ont une odeur qui n'est pas dangereuse pour la santé. Couleurs et photos non contractuelles : elles peuvent varier d'une fabrication à l'autre et peuvent présenter des imperfections liées au recyclage.

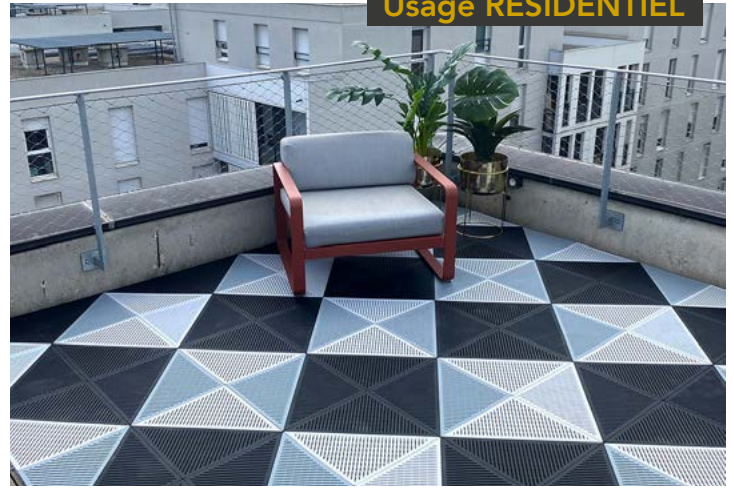


# ESPACES EXTÉRIEURS

Usage PROFESSIONNEL



Usage RÉSIDENTIEL



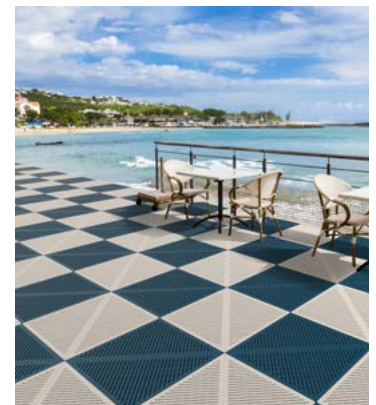
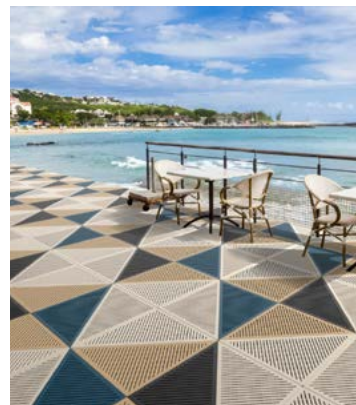
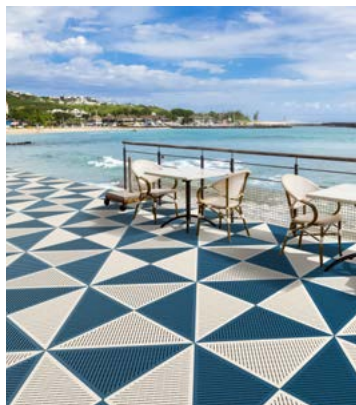
Conçu pour les espaces extérieurs :  
terrasses, patios, plages de piscine,  
balcons...

Idéal pour les zones exposées à la pluie et à l'humidité.

En forme de triangles symétriques, les dalles peuvent se poser dans tous les sens.



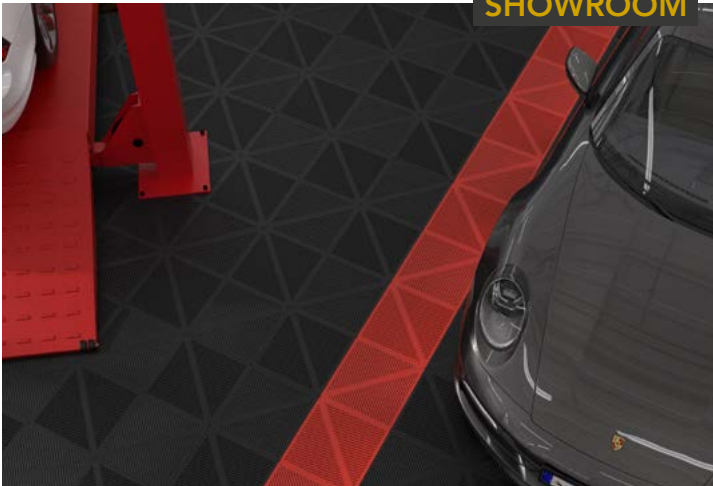
Vous pouvez composer des damiers géométriques mais aussi des graphismes plus libres et contemporains.



Le panel de couleurs de base permet d'accroître le champ des possibles.

# GARAGES ET ATELIERS

SHOWROOM



Garage PARTICULIER



**Modulez vos espaces sans négliger l'esthétique de votre garage.**

Facile et rapide à installer avec son système d'emboîtement.

S'adapte à toutes les surfaces dures et planes.



**CONSEIL IMPORTANT** : pour une installation en intérieur, vérifiez impérativement le classement feu de votre local avant de commander. En cas de doute, contactez-nous.

**Draine l'eau et laisse respirer le sol.**

La forme triangulaire de la dalle offre de nombreuses possibilités en termes de signalétique et de marquage au sol.



# MODULE KIDZ X30mm et X40mm

## TERRAINS, AIRES DE JEUX EN EXTÉRIEUR

### Confort et sécurité pour les enfants

Absorption des impacts

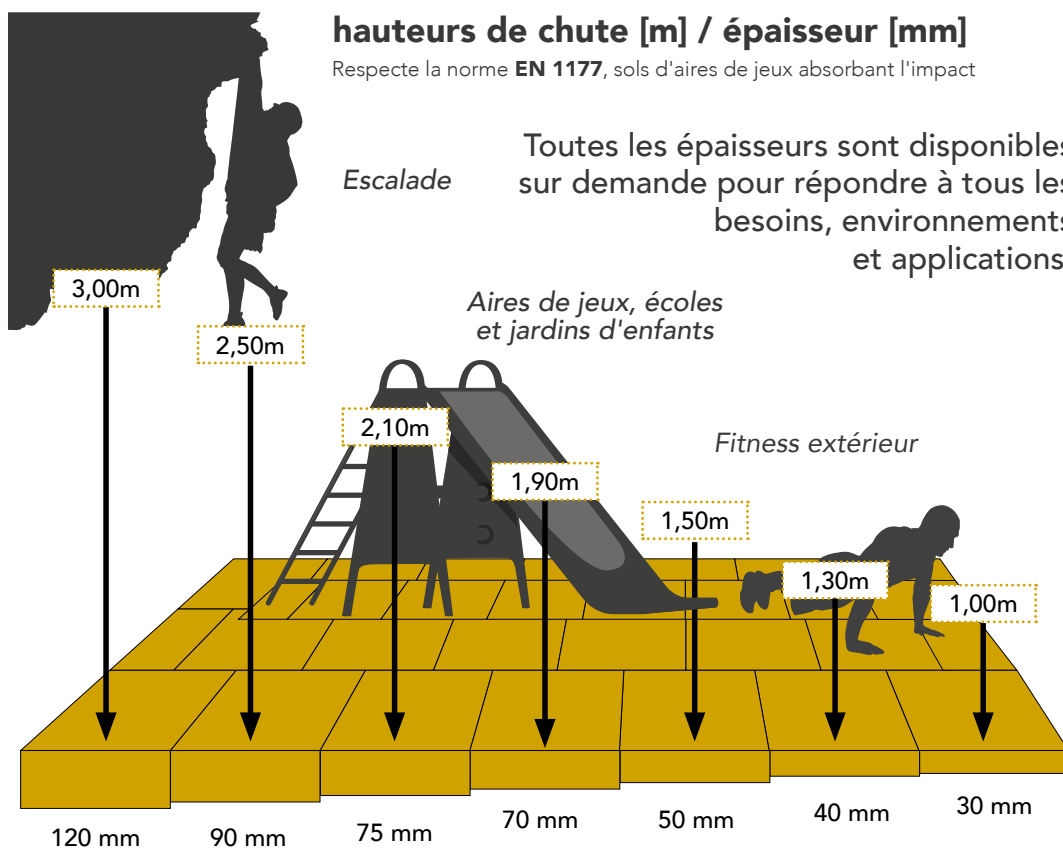
Perméable à l'eau (sèche rapidement sans laisser de flaques)

Propriétés antiglisse et de réduction du bruit



>80%  
RECYCLÉ  
100% RECYCLABLE

VOS PNEUS USAGÉS  
SE TRANSFORMENT  
EN REVÊTEMENT DE SOL !



ISOLATION  
THERMIQUE



PROPRIÉTÉS  
ANTI-GLISSE



INSTALLATION  
SIMPLE ET  
RAPIDE



RÉSISTANT  
AUX UV



ISOLATION  
ACOUSTIQUE





Rouge et vert



Rouge et vert

Description	Normes	Module Kidz X30	Module Kidz X40
Épaisseur	EN 4282	30mm	40mm
Tolérance épaisseur		+/- 2mm	
Dimensions (mm)	EN 426	500x500 (également disponible en 500x1000 ou 1000x1000)	
Code article		MKID30	MKID40
Hauteur de chute	EN 1177	90 cm	120 cm
Poids	EN 430	21kg /m <sup>2</sup>	26kg /m <sup>2</sup>
Composition		Caoutchouc SBR	
Glissance	DIN 51097	Groupe C (24o) : Haute résistance au glissement dans des conditions humides	
Classement Feu	EN 13501-1	E <sub>fl</sub> (C <sub>fl</sub> et B <sub>fl</sub> sur demande)	
Conditionnement		conditionnement à la dalle (16 connecteurs par m <sup>2</sup> sont fournis gratuitement)	

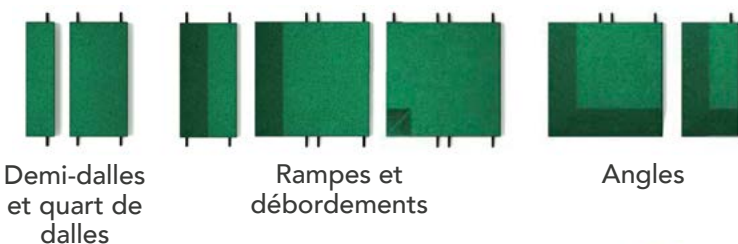


### Couleurs Caoutchouc SBR



Noir Rouge Vert Gris

Colorisation du caoutchouc recyclé noir SBR. Couleurs et photos non contractuelles. Fluctuation possible de teintes entre les dalles et les fabrications. Si couleurs RAL, nous contacter.



Demi-dalles et quart de dalles

Rampes et débordements

Angles

### ÉGALEMENT DISPONIBLE EN AQUA

Dalle amortissante ajourée  
Haute résistance à l'abrasion, aux UV,  
au chlore et à l'eau salée.  
Sèche rapidement.



Vert

# MODULE PISCINE X10mm

## TAPIS DE SOL POUR PIEDS NUS ET ESPACE AQUATIQUE



Combinaison parfaite entre sécurité, hygiène et confort sous les pieds. S'adapte à une grande variété d'environnements : des salles de sport et installations athlétiques jusqu'aux piscines et espaces de baignade.



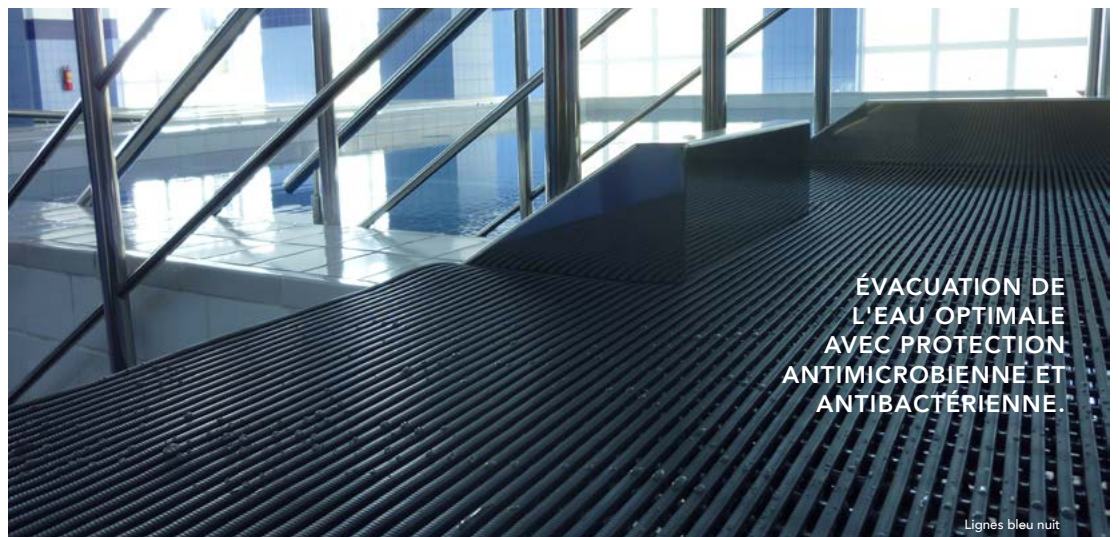
PROPRIÉTÉS  
ANTI-GLISSE



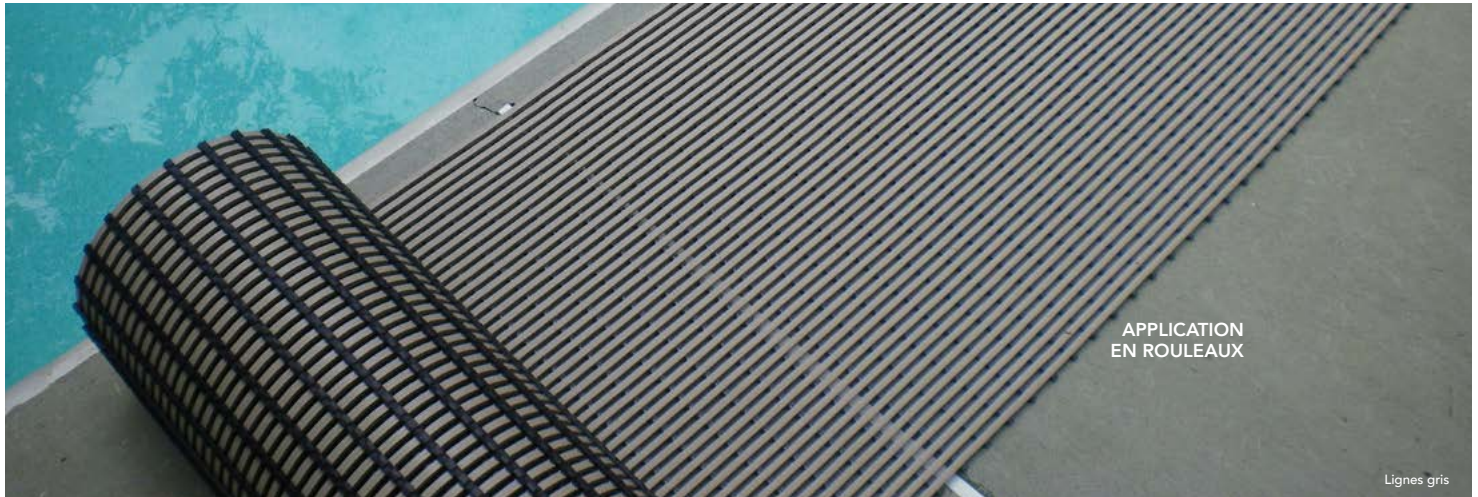
INSTALLATION  
SIMPLE ET  
RAPIDE



RÉSISTANT  
AUX UV



ÉVACUATION DE  
L'EAU OPTIMALE  
AVEC PROTECTION  
ANTIMICROBIENNE ET  
ANTIBACTÉRIENNE.



APPLICATION  
EN ROULEAUX

Lignes gris

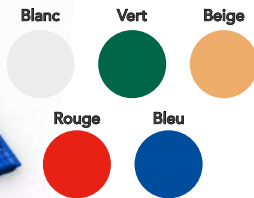


Lignes bleu

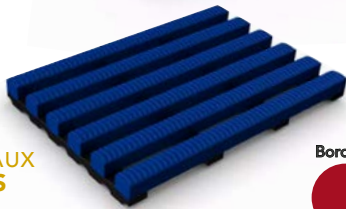
Description	Normes	Module Piscine		
		ROULEAUX GRILLE	ROULEAUX LIGNES	DALLES PASTILLES
Épaisseur	EN 4282	6mm	10,5mm	15mm
Dimensions	EN 426	Rouleaux 10x0,6m (6m <sup>2</sup> ) 10x0,91m (9,1m <sup>2</sup> )	Rouleaux 10x0,6m (6m <sup>2</sup> ) 10x0,91m (9,1m <sup>2</sup> ) 10x1,22m (12,2m <sup>2</sup> )	Dalles 330x330mm (0,11m <sup>2</sup> )
Code article		MPIS6GR	MPIS10LI	MPIS15RO
Poids	EN 430	3,7kg/m <sup>2</sup>	5,5kg/m <sup>2</sup>	4,5kg/m <sup>2</sup>
Composition		PVC	PVC	EVA
Glissance	DIN 51097	Groupe C (24o) : Haute résistance au glissement dans des conditions humides		
Classement Feu	EN 13501-1	E <sub>fl</sub>		
Conditionnement Quantité minimum = palette	1 PALETTE =	10x0,6m : 12 rouleaux (72m <sup>2</sup> ) 10x0,91m : 13 rouleaux (118,3m <sup>2</sup> )	10x0,6m : 6 rouleaux (36m <sup>2</sup> ) 10x0,91m : 6 rouleaux (54,6m <sup>2</sup> ) 10x1,22m : 6 rouleaux (73,2m <sup>2</sup> )	6 cartons de 27 dalles/cartons (17,82m <sup>2</sup> )

## DIFFÉRENTES FINITIONS POSSIBLES :

**ROULEAUX  
GRILLE**  
(6mm)  
Longueur : 10m  
Largeur : 60cm | 91cm



**ROULEAUX  
LIGNES**  
(10,5mm)  
Longueur : 10m  
Largeur : 60cm | 91cm | 122cm



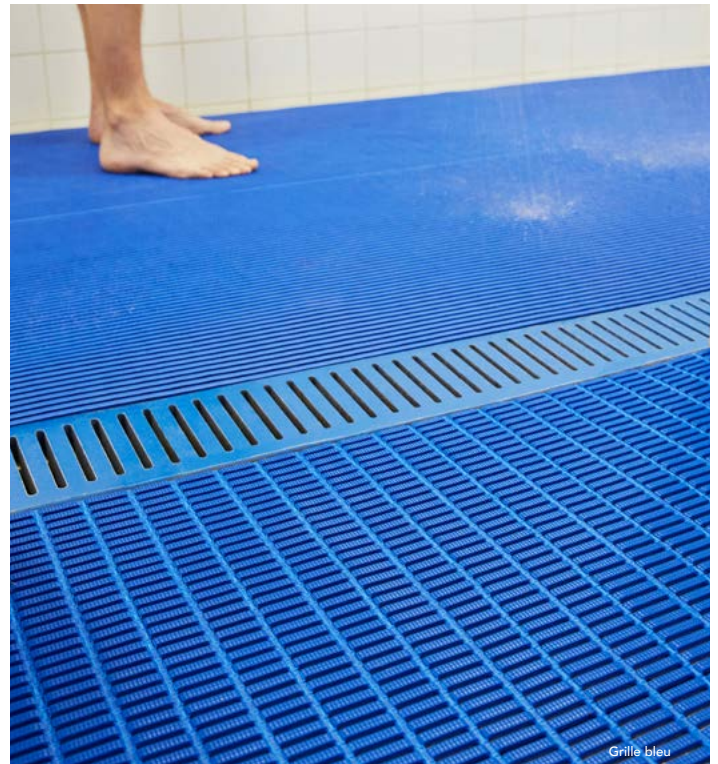
- Rampes disponibles en noir et gris foncé (1x5cm) en rouleaux de 10,1m  
- Barre de jonction clipsable disponible en gris foncé (10,5mm x 2,5m)  
- Connecteurs disponibles par pack de 10

**DALLES  
PASTILLES**  
(15mm) 330x330mm



Rampes disponibles en gris foncé et bleu océan en 1,5x7x33cm

→ plus de coloris sur demande

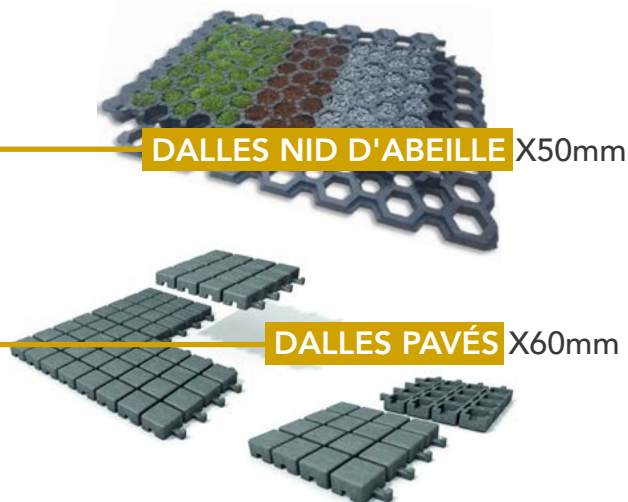


Grille bleu

# MODULE SOLID Pavé ou Nid d'abeille



## PLANCHER TEMPORAIRE ET ACCESSIBILITÉ



**Résiste à des charges très lourdes,  
des camions, des machines et des voitures.**

Facile à installer et à déplacer.



Fiche Technique	Normes	Dalles Pavés X60 Recyclé	Dalles Nid d'abeille X50 Recyclé
Épaisseur	EN 4282	60mm	51mm
Dimensions (mm)	EN 426	500 x 500mm	904 x 682.5mm soit 0.62m <sup>2</sup> (Alvéoles hexagonales de 60 mm)
Code article		MSOL60PA	MSOL50NA
Poids	EN 430	8,35 kg/dalle	32,2kg/m <sup>2</sup> (20 kg/dalle)
Résistance maximum *		Catégorie de charge : SLW 60	jusqu'à 50t./m <sup>2</sup>
Résistance thermique		-30°C / +60°C	-30°C / +60°C
Classement Feu	EN 13501-1	E <sub>fl</sub>	E <sub>fl</sub>
Couleurs		Gris	Gris Anthracite
Conditionnement (par palette)		60 dalles (15 m <sup>2</sup> ) (commandes de palettes entières uniquement)	20 dalles (15,5 m <sup>2</sup> ) (commandes de palettes entières uniquement)

\* Résistance maximum indicative et non contractuelle.  
Dû au processus de recyclage, des différences de couleur et de texture sont susceptibles d'apparaître et sont à prévoir, des petits points blancs peuvent apparaître. Les couleurs peuvent varier d'une fabrication à l'autre et peuvent présenter des imperfections liées au recyclage. Les dalles recyclées ont une odeur qui n'est pas dangereuse pour la santé. Des variations de dimensions (+/-3%) sont également possibles.



# MODULE FLOORS Outdoor

## RECEPTION ET STOCKAGE DES DALLES

Il est conseillé de laisser les dalles de la collection Module Floors Outdoor dans un **endroit sec et d'une température supérieure à 10°C** pendant au minimum 24h après leur réception afin de faciliter l'installation. Laissez les dalles de préférence sur palette et non directement au sol. **Attention** : ne pas laisser les palettes filmées en plein soleil.

### MODULE KIDZ

Afin d'éviter toutes variations de couleur lors de l'installation, il est fortement conseillé de laisser les films de protection UV fournis avec les produits.

## QUE FAUT-IL POUR INSTALLER UN SOL MODULE FLOORS Outdoor ?\*



Des **gants de travail**



un **cutter**



une **scie circulaire**



et un **maillet !**

\* N'hésitez pas à consulter le livret de pose pour les gammes Module Kidz et Kidz Aqua afin d'obtenir plus d'indications concernant le matériel nécessaire.

## ENTRETIEN DE VOTRE SOL

Afin d'entretenir votre surface, nous vous conseillons de vous munir d'un **suffleur** de manière à débarrasser votre sol de toutes les feuilles mortes, cailloux et autres débris.

### MODULE KIDZ

Il est conseillé de procéder à un lavage vapeur (au moins 1 fois par an) avec ou sans détergent. Attention néanmoins à ne pas mettre la tête du laveur trop près de la surface de la dalle afin d'éviter toutes brûlure ou dégradation du produit.

À noter : Le nettoyage des joints entre les dalles Module Kidz est très important pour conserver la longévité et l'esthétisme du produit.

## CONSEILS DE POSE

Pour toute la gamme **MODULE FLOORS Outdoor**, il est préférable et fortement recommandé de fixer les dalles tous les 2/3 mètres afin de prévenir du vandalisme et des possibles rafales de vent (collage, encrage, profilés alu renforcés, etc.).

### MODULE KIDZ

Nécessite une préparation de sol ainsi qu'une configuration de pose précise, n'hésitez pas à nous demander la méthode vous permettant de réaliser le plan de calepinage de votre zone. Pour plus de stabilité, nous recommandons une pose en quinconce.

## LIMITES D'USAGE

Ce qui n'est pas couvert :

- Décoloration due à la lumière du soleil** : L'exposition extérieure, l'abrasion et les rayons ultraviolets peuvent entraîner un changement normal de la couleur de la surface.
- Ombre** (variation de couleur) : Les variations naturelles des matières premières recyclées peuvent provoquer des différences de teinte entre les pièces individuelles.
- Différences de couleur** : Il peut y avoir des écarts de couleur entre les échantillons, les illustrations imprimées et le produit final.
- Usure et dégradation attendues** : L'usure ou la dégradation du produit est normale en fonction de l'utilisation et de l'environnement d'installation.
- Résidu de graisse technique** : Un léger résidu de graisse utilisé dans la production peut être présent à la surface du produit.

# MODULE CARRÉ

**14 rue Saint Santin  
45750 Saint Pryvé Saint Mesmin**

**contact@module-2.com  
www.module-2.com**

**Tel : +33 (0)2 46 91 06 63 | Fax : 02 46 91 06 51**

Rejoignez-nous sur  
les réseaux sociaux



**NOUVEAU - Retrouvez-nous à Paris**  
**Showroom & Espace conseil**  
*67 Bd Richard Lenoir 75011 Paris*  
**Sur rendez-vous**