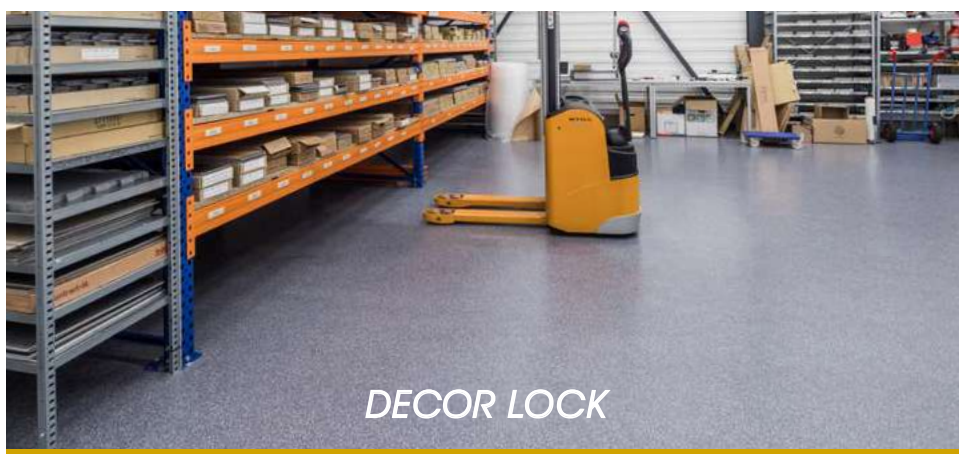
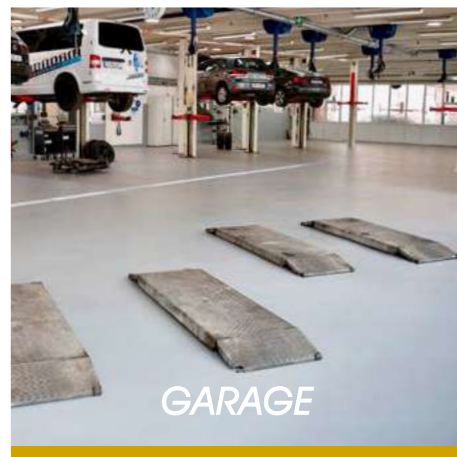


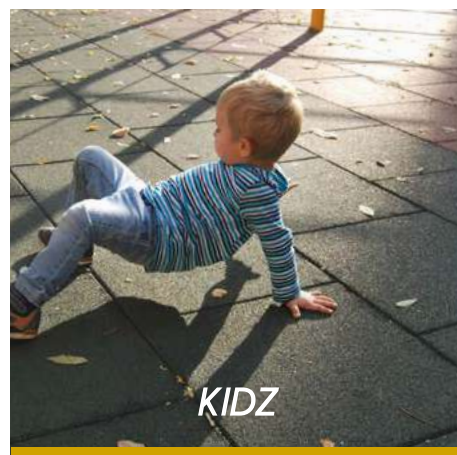
MODULE FLOORS

SOLS MODULAIRES, DALLES ET LAMES EN PVC

COLLECTION INDOOR



COLLECTION OUTDOOR



Une Création **MODULE CARRÉ**

MODULE CARRÉ

Un seul emblème, la modularité

Parce qu'il y a **une solution modulaire à tous vos problèmes de sol**, Module Carré offre des moyens durables et efficaces pour aménager ou réaménager vos espaces. Garages, usines, commerces, bureaux, salles de sport : nous proposons différentes gammes de revêtements de sol intérieurs pour professionnels et particuliers.

Les espaces extérieurs ne sont pas oubliés, **des gammes spécialisées, tertiaires et sportives** sont également à retrouver dans notre **collection Module Floors**.

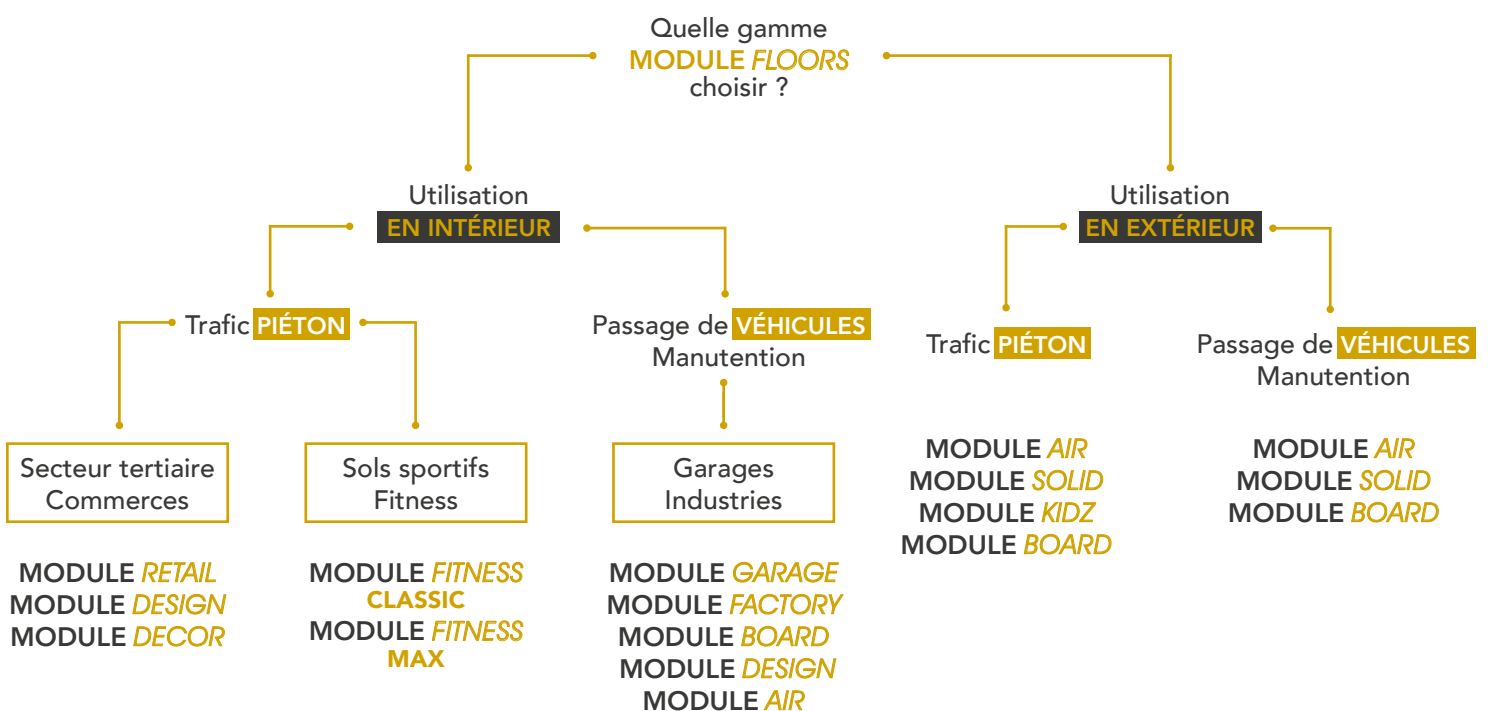
Nous proposons une alternative modulaire à tous types de revêtements de sol. Notre atout ? Des systèmes de pose garantissant une installation facile et rapide.

Le recyclage et nous

Depuis ses débuts, **MODULE CARRÉ** a conscience de la responsabilité collective dont nous héritons de réduire l'empreinte écologique des produits manufacturés. C'est pourquoi, nous avons à cœur **d'assimiler progressivement de plus en plus de revêtements de sol éco-responsables** à notre catalogue.

Nombre de nos gammes existent aujourd'hui en version recyclée. La fabrication se fait sans gaspillage, car toutes les dalles rejetées et l'excédent de matière sont recyclés directement sur nos sites de production.

GUIDE D'USAGE *



* Ce guide de choix n'intègre pas un certain nombre de paramètres comme l'utilisation, l'intensité du trafic (manoeuvres, virages), l'environnement (gel, ensoleillement) et l'état du support. Une analyse détaillée est donc impérative et peut influencer la méthode de pose (avec ou sans colle, par exemple).

| GAMMES MODULE FLOORS | | Epaisseur mm | Protection de surface | | | | | | | | POUR PLUS D'INFORMATIONS |
|---|-----------------------------------|--------------|---|--|--|--|---------------------|-------------------------|---------------------------|---------------------------|-----------------------------|
| | | | | Trafic piéton intense | Trafic roulant léger (véhicule léger) | Trafic roulant (camionnette / pas de transpalette) | Transpalette manuel | Transpalette électrique | Chariot élévateur 4 roues | Chariot élévateur 3 roues | |
| FACTORY usines, stockages | Antistatic et ESD X7 | 7 | - | ✓ | ✓ | ✓ | ✓ | ✓ | ✓ | ✓ | p.2-3 |
| | Heavy X7 | 7 | Option PU Defender | ✓ | ✓ | ✓ | ✓ | ✓ | ✓ | X | |
| | Heavy X9 | 9 | Option PU Defender | ✓ | ✓ | ✓ | ✓ | ✓ | ✓ | ✓ | |
| | Extreme T10 | 10 | Option PU Defender | ✓ | ✓ | ✓ | ✓ | ✓ | ✓ | ✓ | |
| GARAGE ateliers, showrooms | X4 | 4 | Option PU Defender fortement recommandé | ✓ | ✓ | ✓ | ✓ | X | X | X | p.4-5 |
| | X7 (disponible en) | 7 | Option PU Defender fortement recommandé | ✓ | ✓ | ✓ | ✓ | ✓ | ✓ | X | |
| RETAIL espaces de vente | X5 (disponible en) | 5 | Option PU Defender | ✓ | ✓ | ✓ | ✓ | ✓ | ✓ | X | p.6-7 |
| | X7 (disponible en) | 7 | Option PU Defender | ✓ | ✓ | ✓ | ✓ | ✓ | ✓ | X | |
| | Hidden X5 (disponible en) | 5 | Option PU Defender | ✓ | ✓ | ✓ | ✓ | X | X | X | |
| | Hidden X7 (disponible en) | 7 | Option PU Defender | ✓ | ✓ | ✓ | ✓ | X | X | X | |
| BOARD stockage, entrepôts | | 27 ou 40 | PVC recyclé | ✓ Plaques de roulage très haute résistance INTÉRIEUR / EXTÉRIEUR | | | | | | | p.8-9 |
| DESIGN grande distribution (GSA) | | 8 | Couche usure 0,70 mm | ✓ | ✓ | ✓ | ✓ | ✓ | X | X | p.10-11 |
| DECOR habitations, bureaux, boutiques, showrooms | LOCK (dalles à emboîtement) | 5 | Couche usure 0,70 mm | ✓ | ✓ | ✓ | ✓ | ✓ | X | X | p.12-13 |
| | CLIC (lames et dalles clipsables) | 5 | Couche usure 0,55 mm | ✓ | X | X | X | X | X | X | p.14-15 |
| Que faut-il savoir sur le sol Module Floors Indoor ? p.16-18 | | | | | | | | | | | |
| FITNESS | CLASSIC | 6 ou 8 | Caoutchouc recyclé | Espaces fitness ou de sport | | | | | | | p.20-21 |
| | MAX | 15 à 43 | Caoutchouc recyclé | Musclation et entraînements intensifs | | | | | | | p.22-23 |
| Que faut-il savoir sur le sol Module Fitness ? p.24 | | | | | | | | | | | |
| AIR garages, terrasses et plages de piscines | | 18 | Résiste aux UV | ✓ | ✓ | X | X | X | X | X | p.26-29 |
| SOLID zones sensibles accessibilité drainage | PAVÉ | 60 | PVC recyclé | ✓ | ✓ | ✓ | ✓ | ✓ | ✓ | ✓ | p.30 |
| | NID D'ABEILLE | 40 | PVC recyclé | ✓ | ✓ | ✓ | ✓ | ✓ | ✓ | ✓ | |
| KIDZ aires de jeux | | 30 à 120 | Résiste aux UV | ✓ | Terrains et aires de jeux en extérieur | | | | | | p.31-32 |

✓ Usage possible Usage possible avec colle X Usage non recommandé

À noter : La déclinaison "T" ou "X" correspond aux formes des queues d'arronde des dalles MODULE FLOORS.

Ce document est une aide aux choix et ne constitue pas une préconisation technique de MODULE FLOORS.

Pour plus d'infos, se référer aux fiches techniques et nous consulter. Résistance maximum indicative et non contractuelle. Chaque environnement nécessite un diagnostic gratuit de notre part et un collage des dalles peut être préconisé. Collage obligatoire en cas de contact avec le soleil ou des températures <0°C et >20°C de la gamme MODULE FLOORS Indoor. Colle PU Bi-composante disponible sur demande. Les variations de températures peuvent légèrement rétracter (en cas de froid) ou dilater les dalles (en cas de chaleur) et laisser entrevoir les emboîtements. Ce phénomène est inhérent à la nature du PVC et n'est donc pas considéré comme un défaut de qualité.

MODULE FACTORY

USINES, ENTREPÔTS DE STOCKAGE, ATELIERS

Aucun collage nécessaire

(même dans les zones de circulation constante de chariots de plusieurs tonnes*).

Peut couvrir des supports non plans, humides et poussiéreux.



Gris clair RAL 7045



Gris foncé RAL - 7015 Jaune RAL 1018

Pas d'arrêt d'activité et pas de poussière.



Gris clair RAL 7045



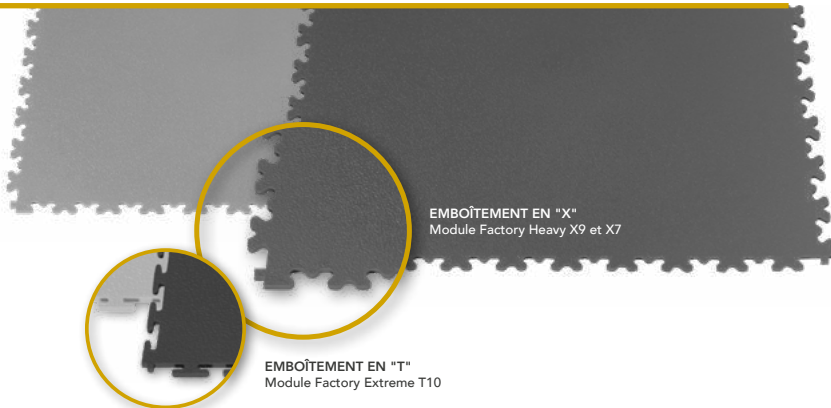
Gris clair RAL 7045

Finition antidérapante R10.



IMPRESSI
ON DE
VOTRE LOGO OU
DE PICTOGRAMMES
SUR LES DALLES.

Gris clair RAL 7045



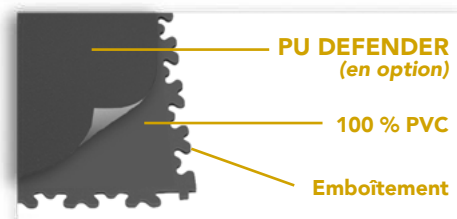
EMBOÏTEMENT EN "X"
Module Factory Heavy X9 et X7

EMBOÏTEMENT EN "T"
Module Factory Extreme T10

RÉSISTANCE MÉCANIQUE ET CHIMIQUE EXTRÊME

MÉCANIQUE : un PVC rigide résistant à toutes les agressions roulantes (chariots, fenwicks, etc.) et une classe d'abrasion T en 10mm.

CHIMIQUE : en option, le traitement de surface PU Defender afin de protéger les dalles de couleur des agressions chimiques !

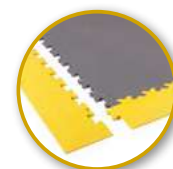


UNE GAMME DE SOL INDUSTRIEL EN DALLES PVC TRÈS HAUTE RÉSISTANCE IMAGINÉE PAR ET POUR L'INDUSTRIE !

| Description | Module Factory Extreme T10 | Module Factory Heavy X9 et X7 | | Module Factory AS et ESD | |
|---|---|---------------------------------------|------------------------------------|---|---------------------------|
| Épaisseur et dureté | 10 mm Shore D 57 (très rigide) | 9 mm et 7 mm Shore D 57 (très rigide) | | 5mm (AS uniquement) et 7mm Shore A 92 (rigidité standard) | |
| Emboîtement | Queue d'aronde en forme de T | Queue d'aronde en forme de X | | Queue d'aronde en forme de X | |
| Dimensions (mm) | 500 x 500 | 500 x 500 | | 500 x 500 | |
| Code article | MFAC10 | MFAC9 / MFAC7 | | MFAC5AS / MFAC7AS / MFAC7ESD | |
| Résistance maximum * <i>(roues en caoutchouc et PU uniquement)</i> | | X9 | X7 | X7(AS et ESD) | X5 (AS uniquement) |
| Chariot élévateur 4 roues : | jusqu'à 7 t. | jusqu'à 6,5 t. | jusqu'à 4,5 t. | jusqu'à 2,5 t. | jusqu'à 2 t. |
| Chariot élévateur 3 roues : | jusqu'à 4,5 t. | jusqu'à 3,5 t. | jusqu'à 2 t. | jusqu'à 1,5 t. | avec collage total |
| Chariot mât rétractable : | jusqu'à 4,5 t. | avec collage total | avec collage total | avec collage total | avec collage total |
| Transpalette manuel : | jusqu'à 3 t. | jusqu'à 2 t. | jusqu'à 2 t. | jusqu'à 1,5 t. | jusqu'à 0,5 t. |
| Transpalette électrique : | jusqu'à 2 t. | jusqu'à 2 t. | jusqu'à 1,5 t. | jusqu'à 1, t. | avec collage total |
| Finition (quadrillage au dos) | Grainé (avec quadrillage) | Grainé (lisse) | | Grainé (lisse) | |
| Dalles et Poids au m² | 4 dalles / 14 kgs | X9 = 4 d. / 12 kgs | X7 = 4 d. / 9,5 kgs | 4 dalles / 8 kgs | |
| Conditionnement Livraison sous 10 jours ouvrés, nous consulter pour commande > 300 m ² | 6 dalles / carton (1,5 m ²) | X9 = 6 d. / c. (1,5 m ²) | X7 = 8 d. / c. (2 m ²) | 10 dalles / c. (2 m ²) | |

Disponible en Shore A et D

Disponible uniquement en Shore A (rigidité standard)



Rampes et angles disponibles dans tous les coloris.
(Conditionnement : Sachet de 4 rampes simples OU Sachet de 4 rampes d'angles)

| Fiche Technique | Normes | Module Factory Extreme T10 | Module Factory Heavy X9 et X7 | Module Factory AS et ESD | |
|---------------------------------|--------------|--|--|--|---|
| Abrasion | EN 660-2 | Groupe T | Groupe P | Groupe P | |
| Chaise à roulettes | EN 425 | Aucun dommage | Aucun dommage | Aucun dommage | |
| Poinçonnement rémanent | EN 433 | < 0,10 mm | < 0,10 mm | < 0,10 mm | |
| Classement Feu | EN 13501-1 | B _{f1} -S1 : très bon comportement au feu | B _{f1} -S1 : très bon comportement au feu | B _{f1} -S1 : très bon comportement au feu | |
| Résistance électrique | EN 61340-4-1 | ≤10 ¹² Ω | ≤10 ¹² Ω | AS: 10 ¹⁹ Ω | ESD: entre 10 ¹⁵ Ω et 10 ¹⁷ Ω |
| Glissance (Europe) | EN13893 | Anti glisse DS | Anti glisse DS | Anti glisse DS | |
| Glissance (plan incliné) | DIN 51130 | R10 | R10 | R10 | |
| Tenue à la lumière | EN 20105 | | 7BWS / 5GSR : excellente (>100 ans) | | |
| Classement CSTB | P/MC | | P/M 4.2.1.4 - P/C 3.3.3.2.3.0.0.3.3 | | |

* Roues rigides (polyamide, nylon, etc.) = collage obligatoire | Résistance maximum indicative et non contractuelle. Chaque environnement nécessite un diagnostic gratuit de notre part et un collage des dalles peut être préconisé. Collage obligatoire en cas de contact avec le soleil ou des températures <10°C et >20°C. Colle PU Bi-composante disponible sur demande. Les variations de températures peuvent légèrement rétracter (en cas de froid) ou dilater les dalles (en cas de chaleur) et laisser entrevoir les emboîtements. Ce phénomène est inhérent à la nature du PVC et n'est donc pas considéré comme un défaut de qualité.



Collection **MODULE FLOORS** Indoor

www.module-2.com • contact@module-2.com • 02 46 91 06 63

MODULE GARAGE

GARAGES, ATELIERS DE MÉCANIQUE, CONCESSIONS

≈ 100%
RECYCLÉ
100% RECYCLABLE

Garages professionnels



Grainé - Gris clair RAL 7045

Garages particuliers



Grainé - Gris clair RAL 7045

Pas d'arrêt d'activité et pas de poussière.

Déboîter et remplacer une dalle endommagée ne prend que quelques minutes.



Grainé - Noir RAL 9004



Tôle larmée - Noir RAL 9004



Grainé - Noir RAL 9004 - Rouge RAL 3020

Finition antidérapante R10.

Peut couvrir des supports non plans, humides et poussiéreux.

2 FINITIONS POSSIBLES

FINITION GRAINÉE

FINITION TÔLE LARMÉE



IMPRESSION DE VOTRE LOGO OU DE PICTOGRAMMES SUR LES DALLES.

Tôle larmée - Gris clair RAL 7045

GARAGE PROFESSIONNEL

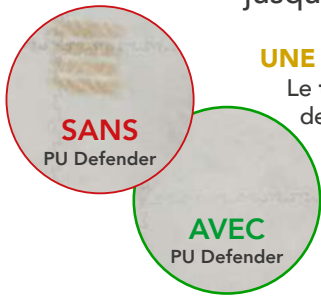
GARAGE PARTICULIER

MODULE GARAGE 7mm

Résiste aux véhicules légers et lourds jusqu'à 4 tonnes**

MODULE GARAGE 4mm

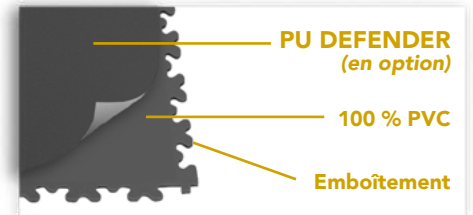
Résiste aux véhicules légers jusqu'à 2 tonnes**



UNE PROTECTION RENFORCÉE

Le traitement de surface PU Defender protège la dalle des huiles de moteur, du liquide de frein, de l'essence et diminue la migration du caoutchouc.

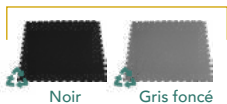
Nous conseillons très fortement l'utilisation du PU Defender dans les garages professionnels, ateliers, showrooms et espaces d'exposition.



| Description | Module Garage X7 | Module Garage X4 | Module Garage RECYCLÉ |
|--|---|---|---|
| Épaisseur et dureté | 7 mm Shore A 95 | 4 mm Shore A 95 | 7 mm Shore A 82 |
| Emboîtement | Queue d'aronde en forme de X | | |
| Dimensions (mm) | 500 x 500 | 500 x 500 | 500 x 500 |
| Code article | MGAR7GR (grainé) ou MGAR7TL (tôle larmée) | MGAR4GR (grainé) ou MGAR4TL (tôle larmée) | MGAR7GRRE (grainé) ou MGAR7TLRE (tôle larmée) |
| Résistance maximum ** <i>(roues en caoutchouc et PU uniquement)</i> | | | |
| Chariot élévateur 4 roues : | jusqu'à 2,5 t. | avec collage total | avec collage total |
| Chariot élévateur 3 roues : | jusqu'à 1,5t. | avec collage total | avec collage total |
| Transpalette manuel : | jusqu'à 1,5 t. | avec collage total | jusqu'à 1 t. |
| Transpalette électrique : | jusqu'à 1 t. | avec collage total | avec collage total |
| Véhicules lourds et légers : | jusqu'à 4 t. | jusqu'à 2 t. | jusqu'à 2 t. |
| Finitions (quadrillage au dos) | Grainé (Lisse) ou Tôle larmée | | |
| Dalles et Poids au m² | 4 dalles / 9,5 kgs | 4 dalles / 6 kgs | 4 dalles / 9,5 kgs |
| Poids / dalle | 2,37 kgs | 1,5 kgs | 2,37 kgs |
| Conditionnement | 8 dalles / carton (2 m²) | 12 dalles / carton (3 m²) | 8 dalles / carton (2 m²) |
| Livraison sous 10 jours ouvrés, nous consulter pour commande > 300 m² | | | |

Disponible en 7mm Shore A 82

Disponible en Shore A 95



Rampes et angles disponibles dans tous les coloris.
(Conditionnement : Sachet de 4 rampes simples OU Sachet de 4 rampes d'angles)

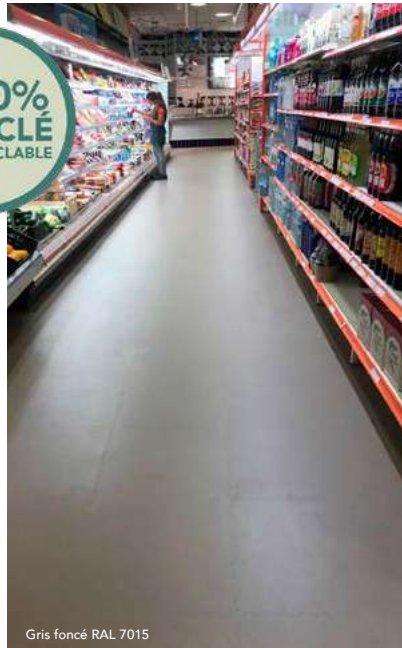
| Fiche Technique | Normes | Module Garage X7 | Module Garage X4 |
|--------------------------|------------|---|--|
| Abrasion | EN 660-2 | Groupe P | Groupe P |
| Chaise à roulettes | EN 425 | Aucun dommage | Aucun dommage |
| Poinçonnement rémanent | EN 433 | < 0,10 mm | < 0,10 mm |
| Classement Feu | EN 13501-1 | B _{f1} -S1 : très bon comportement au feu | B _{f1} -S1 : très bon comportement au feu |
| Résistance électrique | EN 1081 | ≤10 ¹² Ω | ≤10 ¹² Ω |
| Glissance (Europe) | EN13893 | Anti Slip DS | Anti Slip DS |
| Glissance (plan incliné) | DIN 51130 | R10 | R10 |
| Résistance chimique | EN 423 | Acide Hydrochlorique. Ethanol : 96% Methanol : 96%. Acide acétique 100%; Acide nitrique 100%, Acide sulphurique 69%, Acide chromique 98%, Toluene 40%, Acetone, Huile de moteur, Essence, Urine | |
| Tenue à la lumière | EN 20105 | 7BWS / 5GSR : excellente (>100 ans) | |
| Conductivité thermique | ISO 8302 | 0,3807m² K/W | 0,218 m² K/W |

** Résistance maximum indicative et non contractuelle. Chaque environnement nécessite un diagnostic gratuit de notre part et un collage des dalles peut être préconisé. Collage obligatoire en cas de contact avec le soleil ou des températures <10°C et >20°C. Collage des dalles obligatoire (colle polyuréthane bi-composante) autour des portes sectionnelles sur les premières rangées en fonction de l'ensoleillement. Colle PU Bi-composante disponible sur demande. Les variations de températures peuvent légèrement rétracter (en cas de froid) ou dilater les dalles (en cas de chaleur) et laisser entrevoir les emboîtements. Ce phénomène est inhérent à la nature du PVC et n'est donc pas considéré comme un défaut de qualité.

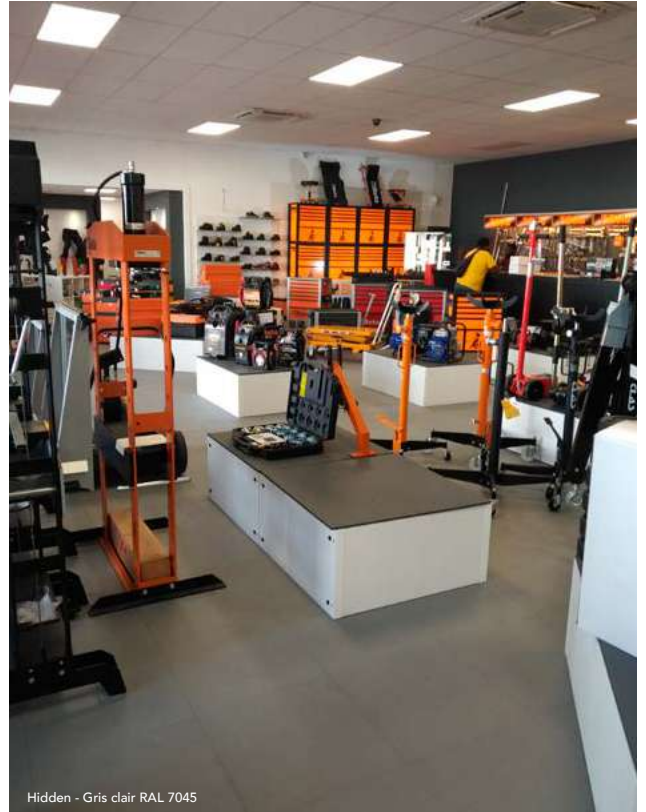


ESPACES DE VENTE, COMMERCES, BUREAUX

L'activité peut continuer lors de l'installation des dalles.
Pas de dispersion de poussières.



Gris foncé RAL 7015



Hidden - Gris clair RAL 7045

Faciles à nettoyer et entretenir.

Réduction du bruit ambiant.

Isolent du froid et de l'humidité.



Hidden - Noir RAL 9004 - Rouge RAL 3020

Finition antidérapante R10.

Peut couvrir des supports non plans, humides et poussiéreux.



DISPONIBLE EN PVC 100% RECYCLÉ



Recyclé - Gris foncé



Gris clair RAL 7045

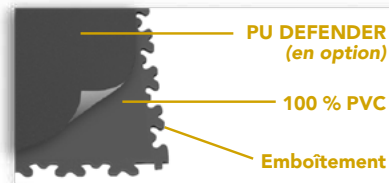
MODULE RETAIL Hidden X5mm et X7mm

EMBOÎTEMENT MASQUÉ

MODULE RETAIL X5mm et X7mm

EMBOÎTEMENT PUZZLE

- Permet un trafic quotidien très intensif et résiste aux chutes d'objets lourds et de poids (salles de gym).
- En option, le traitement de surface PU Defender protège la dalle des tâches et réduit l'adhérence de salissures.



| Description | Module Retail Hidden | | Module Retail | | Module Retail Hidden RECYCLÉ | | Module Retail RECYCLÉ | |
|--|---|---------------|------------------------------|------------------------------|---------------------------------|---------------|------------------------------|---------------|
| | X7 | X5 | X7 | X5 | X7 | X5 | X7 | X5 |
| Épaisseur et dureté | 7 mm et 5 mm Shore A 95 | | 7 mm et 5 mm Shore A 95 | | 7 mm et 5 mm Recyclé Shore A 82 | | | |
| Emboîtement | Emboîtement masqué | | Queue d'aronde en forme de X | | Emboîtement masqué | | Queue d'aronde en forme de X | |
| Dimensions (mm) | 500 x 500 | | 500 x 500 | | 500 x 500 | | | |
| Code article | MRET7HI | MRET5HI | MRET7 | MRET5 | MRET7HIRE | MRET5HIRE | MRET7RE | MRET5RE |
| Résistance maximum ** <i>(roues en caoutchouc et PU uniquement)</i> | | | | | | | | |
| Chariot élévateur 4 roues : | collage total | collage total | collage total jusqu'à 2,5 t. | collage total jusqu'à 2 t. | collage total | collage total | jusqu'à 1 t. | jusqu'à 1 t. |
| Chariot élévateur 3 roues : | collage total | collage total | collage total jusqu'à 1,5t. | collage total jusqu'à 1,5t. | collage total | collage total | collage total | collage total |
| Transpalette manuel : | collage total | collage total | collage total jusqu'à 1,5 t. | collage total jusqu'à 0,5 t. | collage total | collage total | collage total | collage total |
| Transpalette électrique : | collage total | collage total | collage total | collage total jusqu'à 1 t. | collage total | collage total | collage total | collage total |
| Véhicules lourds et légers : | véhicules légers jusqu'à 600kg. | collage total | collage total jusqu'à 2,5 t. | collage total jusqu'à 2 t. | véhicules légers jusqu'à 600kg. | collage total | collage total | collage total |
| Finition (quadrillage au dos) | Grainé (lisse) | | | | | | | |
| Dalles et Poids au m ² | 7 mm : 4 dalles / 9,5 kgs - 5 mm : 4 dalles / 8 kgs | | | | | | | |
| Poids / dalle | 7 mm : 2.37 kgs - 5 mm : 2 kgs | | | | | | | |
| Conditionnement | 7 mm : 8 dalles / carton (2 m ²) 5 mm : 10 dalles / carton (2,5 m ²) | | | | | | | |

Disponible en Shore A 82

Disponible en Shore A 95



Rampes et angles disponibles dans tous les coloris (Lanières PVC disponibles en finition Retail Hidden par mètre linéaire en gris et noir).
(Conditionnement : Sachet de 4 rampes simples OU Sachet de 4 rampes d'angles)

| Fiche Technique | Normes | Module Retail Hidden X5 et X7 | Module Retail X5 et X7 |
|--------------------------|------------|---|--|
| Abrasion | EN 660-2 | Groupe P | Groupe P |
| Chaise à roulettes | EN 425 | Aucun dommage | Aucun dommage |
| Poinçonnement rémanent | EN 433 | < 0,10 mm | < 0,10 mm |
| Classement Feu | EN 13501-1 | B _f -S1 : très bon comportement au feu | B _f -S1 : très bon comportement au feu |
| Résistance électrique | EN 1081 | ≤10 ¹² Ω | ≤10 ¹² Ω |
| Glissance (Europe) | EN13893 | Anti Slip DS | Anti Slip DS |
| Glissance (plan incliné) | DIN 51130 | R10 | R10 |
| Résistance chimique | EN 423 | Acide Hydrochlorique, Ethanol : 96%, Methanol : 96%, Acide acétique 100%, Acide nitrique 100%, Acide sulphurique 69%, Acide chromique 98%, Toluene 40%, Acetone, Huile de moteur, Essence, Urine. | |
| Tenue à la lumière | EN 20105 | 7BWS / 5GSR : excellente (>100 ans) | |
| Conductivité thermique | ISO 8302 | 0,3807 m ² K/W | X5 = 0,285 m ² K/W X7 = 0,2719 m ² K/W |

** Résistance maximum indicative et non contractuelle. Chaque environnement nécessite un diagnostic gratuit de notre part et un collage des dalles peut être préconisé. Collage obligatoire en cas de contact avec le soleil ou des températures <10°C et >20°C. Colle PU Bi-composante disponible sur demande. Les variations de températures peuvent légèrement rétracter (en cas de froid) ou dilater les dalles (en cas de chaleur) et laisser entrevoir les emboîtements. Ce phénomène est inhérent à la nature du PVC et n'est donc pas considéré comme un défaut de qualité.



MODULE BOARD

STOCKAGES, ENTREPÔTS AGRICOLES

Résiste à des charges très lourdes, des camions, des machines et des voitures.

Facile à installer et à déplacer.



Module Board X40



Module Board X40



Module Board X40



Module Board X27

Fixation entre les plaques, protège, stabilise les sols temporairement ou durablement.

Rampes biseautées à clipser

Longueur : 51 cm

Largeur : 11 cm

Modèle : Mâle et Femelle

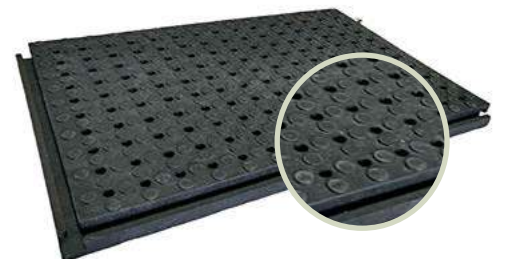
MODULE BOARD X27mm



MODULE BOARD X40mm



MODULE BOARD DRAINAGE



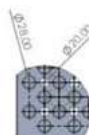


DALLES STABILISATRICES OU DRAINANTES



**UN SOL SOLIDE ET FLEXIBLE
EN PVC 100% RECYCLÉ
ET FABRIQUÉ EN FRANCE**

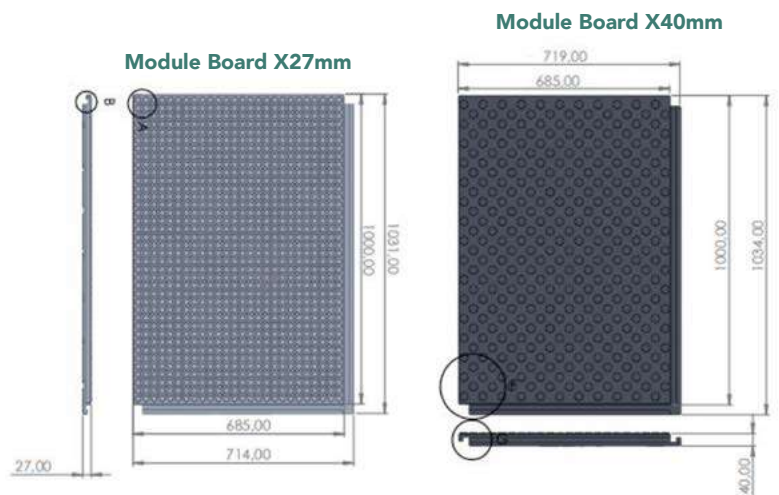


Pratiques, résistantes et compatibles avec tous types de sols abîmés ou irréguliers, ces plaques de roulement permettent de protéger le support existant. Les dalles s'emboîtent entre elles et ne nécessitent ni colle, ni outil de fixation. Cette solution est totalement amovible et permet une installation et un démontage rapides, sans interruption de l'activité.

| Fiche Technique | Normes | Module Board X27 Recyclé | Module Board X40 Recyclé | Module Board DRAINAGE Recyclé | |
|----------------------------|-------------------------------|--|---|--|-------------------------------------|
| Épaisseur | EN 4282 | 27 mm | 40 mm | 27mm | 40 mm |
| Diamètres ronds en surface | | 20 mm et 8 mm  | 28 mm  | 20 mm (diamètre des trous d'évacuation : 20 mm)  | |
| Dimensions (mm) | EN 426 | 1000 x 685 mm (0.685 m ²) | 1000 x 685 mm (0.685 m ²) | 1000 x 685 mm (0.685 m ²) | |
| Code article | | MBOA27 | MBOA40 | MBOA27-DR | MBOA40-DR |
| Poids | EN 430 | 24,8kg/m ² (17 kg /dalle) | 36,5kg/m ² (25 kg/dalle) | 24kg/m ² (16,5 kg/dalle) | 36,5kg/m ² (25 kg/dalle) |
| Résistance maximum * | | jusqu'à 20t./m ² | jusqu'à 40t./m ² | jusqu'à 15t./m ² | jusqu'à 35t./m ² |
| Résistance au feu | NF EN 9239-1 NF EN 11925-2 | Bonne résistance au feu | Bonne résistance au feu | Bonne résistance au feu | |
| Couleurs | | Noir | Noir | Noir | |

* Résistance maximum indicative et non contractuelle.

En raison du processus de recyclage, des différences de couleur et de texture sont susceptibles d'apparaître, ainsi que de petits points blancs. Il est important de noter que ces différences sont à prévoir. Des variations de dimensions (+/-3%) sont également possibles.





MODULE DESIGN

GRANDE DISTRIBUTION, HYPER/SUPERMARCHÉS

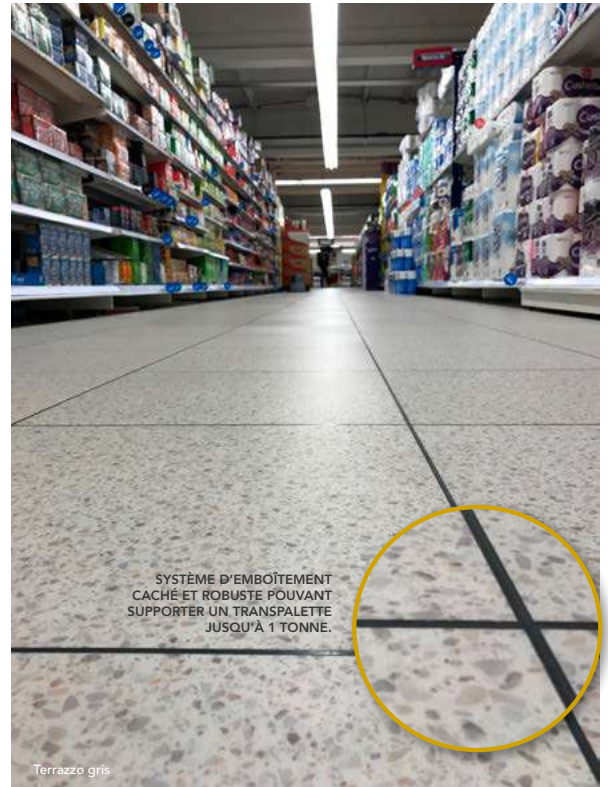
L'activité peut continuer lors de l'installation des dalles.
Pas de poussière.



Schiste (R11)

Diminution de 12 Db des bruits aériens. Isolent du froid et de l'humidité pour rendre la surface plus agréable.

Excellentes propriétés antidérapantes (jusqu'à R10) même si le sol est humide.



SYSTÈME D'EMBOÎTEMENT CACHÉ ET ROBUSTE POUVANT SUPPORTER UN TRANSPALETTE JUSQU'À 1 TONNE.

Terrazzo gris



Granite



Érable rustique

Joint masqués : limite l'infiltration d'eau.

Peut couvrir des supports non plans, humides et poussiéreux.



Magma

MODULE DESIGN WOOD



Erable miel



Frêne rustique



Erable rustique

MODULE DESIGN STONE



Calcaire



Terrazzo creme



Terrazzo gris



Granite



Béton poli



Grès



Magma

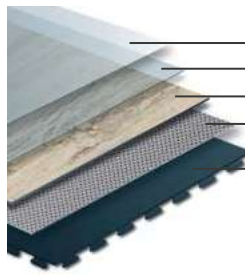


Schiste



Argile

PROPOSEZ UNE EXPÉRIENCE DE VENTE UNIQUE À VOS CLIENTS !



- Couche PU mat
- Couche d'usure, 0,7 mm antidérapant R10
- Couche film d'impression
- Couche de PVC ultra-stable renforcée + fibre de verre pour stabiliser le décor
- Couche support en PVC

Grande stabilité dimensionnelle, revêtement hétérogène **renforcé par une fibre de verre.**

| Description | Module Design |
|---|---|
| Code article | MDES8 |
| Épaisseur et dureté | 7,8 mm Shore A 92 |
| Emboîtement | Joints cachés |
| Résistance maximum ** | Transpalette jusqu'à 1 tonne (électrique ou manuel) |
| Finition (quadrillage au dos) | PU Mat |
| Dimensions (mm) | 457 x 457 |
| Dalles et Poids au m ² | 5 dalles / 9,6 kgs |
| Poids / dalle | 1.92 kgs |
| Conditionnement | 5 dalles / carton (1,04 m ²) |
| Livraison sous 10 jours ouvrés, nous consulter pour commande > 300 m ² | |

| Fiche Technique | Normes | Module Design |
|--------------------------|------------|---------------------------------------|
| Abrasion | EN 660-2 | Groupe P |
| Chaise à roulettes | EN 425 | Aucun dommage |
| Poinçonnement rémanent | EN 433 | 0,06 mm |
| Classement Feu | EN 13501-1 | Bfl-S1 : très bon comportement au feu |
| Résistance électrique | EN 1081 | ≤10 ¹² Ω |
| Glissance (Europe) | EN13893 | Anti Slip DS |
| Glissance (plan incliné) | DIN 51130 | R10 |
| Tenue à la lumière | EN 20105 | 6-8 BWS : excellente |
| Conductivité thermique | ISO 8302 | 0,052 m ² K/W |
| Absorption acoustique | ISO 140-8 | 12 Db |



** Résistance maximum indicative et non contractuelle. Chaque environnement nécessite un diagnostic gratuit de notre part et un collage des dalles peut être préconisé. Collage obligatoire en cas de contact avec le soleil ou des températures <10°C et >20°C. Colle PU Bi-composante disponible sur demande.

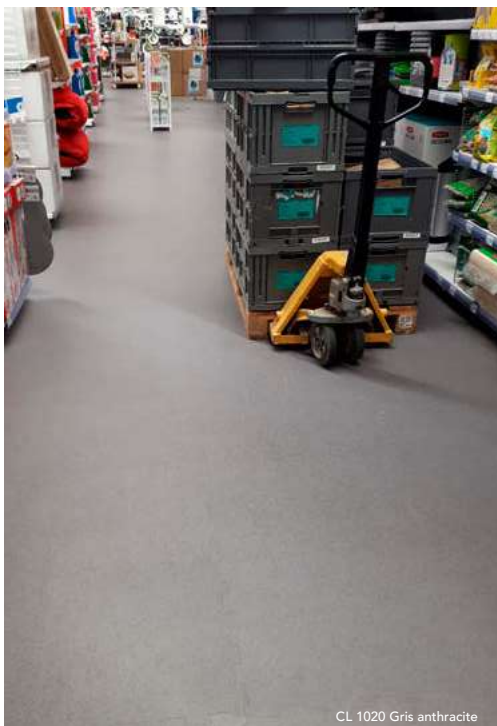
RAMPES & ANGLES DISPONIBLES



MODULE *DECOR* LOCK DALLES À EMBOÎTEMENT

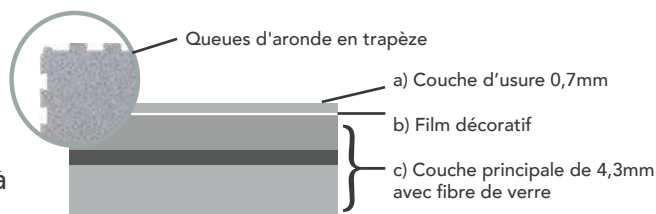


❏ Son système d'emboîtement par queue d'aronde permet une installation rapide, sans colle et sans arrêt de votre activité, car Modularité rime avec flexibilité !



photos non-contractuelles

Composition de la gamme **MODULE DECOR** Lock 5mm :
 Revêtement de sol emboîtable pour les zones de très fort trafic piétonnier, il est fortement recommandé de coller les zones de trafic roulant ainsi que celles exposées au soleil ou à la chaleur.



| Description | Module Decor Lock |
|--|--|
| Code article | MDEC5LO |
| Épaisseur et dureté | 5 mm |
| Emboîtement | Queue d'aronde en trapèze |
| Résistance maximum ** (roues en caoutchouc uniquement) | |
| Chariot élévateur 4 roues : | jusqu'à 2 t. |
| Chariot élévateur 3 roues : | x |
| Transpalette manuel : | avec colle jusqu'à 0,5 t. |
| Transpalette électrique : | avec colle |
| Véhicules lourds et légers : | trafic lourd avec colle |
| Finition (sans quadrillage au dos) | PU Mat |
| Dimensions (mm) | Dalles 457,2 x 457,2 mm |
| Poids / m ² | 8kg |
| Conditionnement | 10 dalles / carton (2,09 m ²) |
| Couleurs disponibles | 9 |
| Règles de service Délai moyen constaté après la confirmation de la commande | livraison sous 5 jours ouvrés* / Nous consulter pour commande > 300 m ² |

| Fiche Technique | Normes | Module Decor Lock |
|--|-----------------|---------------------------------------|
| Abrasion | EN 660-2 | Groupe P |
| Chaise à roulettes | EN 425 | Aucun dommage |
| Poinçonnement rémanent | EN 433 | < 0,10 mm |
| Classement Feu | EN 13501-1 | Bfl-S1 : très bon comportement au feu |
| Résistance électrique | EN 1081 | ≤ 10 ¹⁰ Ω |
| Accumulation de charges électrostatiques | EN 1815 | 2kV |
| Glissance (Europe) | EN13893 | Anti glisse DS |
| Glissance (plan incliné) | DIN 51130 | R10 |
| Résistance chimique | EN 423 | >6 BWS : Très bon |
| Tenue à la lumière | EN 20105 | 7BWS / 5GSR : excellente (>100 ans) |
| Chauffage au sol | ISO 8302 | Compatible |
| Absorption acoustique | ISO 140-8 | 12 Db |
| Classement européen | ISO 10582 :2010 | |

** Résistance maximum indicative et non contractuelle. Chaque environnement nécessite un diagnostic gratuit de notre part et un collage des dalles peut être préconisé. Collage obligatoire en cas de contact avec le soleil ou des températures <10°C et >20°C. Colle PU Bi-composante disponible sur demande.



9 coloris sont disponibles en format dalles PVC (457,2 x 457,2 mm)

457,2 mm
457,2 mm



MODULE DECOR CLIC

LAMES ET DALLES CLIPSABLES

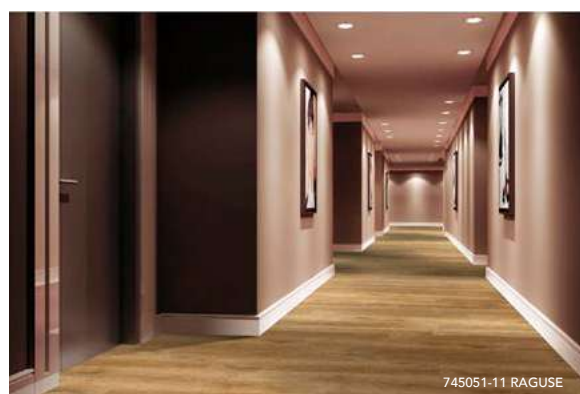
avec sous couche intégrée



17 décors imitation pierre ou bois intégrant une sous couche acoustique au dos de 18 Db bénéficiant d'une stabilité hors du commun grâce à son système de clic 2G à plat.



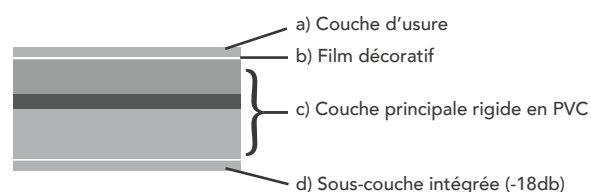
NOUS CONTACTER
POUR DÉCOUVRIR
TOUS LES COLORIS
DE PLINTHES.



Composition de la gamme

MODULE DECOR Clic :

Revêtement de sol emboîtable pour les zones de très fort trafic piétonnier.



photos non-contractuelles

| Description | Module Decor Clic 40 | Module Decor Clic 55 | Fiche Technique | Normes | Module Decor Clic 40 | Module Decor Clic 55 |
|---|---|--|--|-----------------|---|----------------------|
| Code article | MDEC5CL40 | MDEC5CL55 | Abrasion | EN 660-2 | Groupe T | |
| Épaisseur et dureté | 5 mm et 0,40 mm | 6 mm et 0,55 mm | Chaise à roulettes | ISO 4918 | 25 000 cycles (aucun dommage) | |
| Emboîtement | Clic "2G" à plat | | Poinçonnement rémanent | EN ISO 24343-1 | < 0,20 mm | < 0,15 mm |
| Résistance maximum ** | Usage commercial modéré (Classe 32) | Usage commercial intensif (Classe 33) | Classement Feu | EN 13501-1 | B _f -S1 : très bon comportement au feu | |
| Sous-couche | Intégrée | | Accumulation de charges électrostatiques | EN 1815 | < 2kV (antistatique) | |
| Finition | PU Mat (sans quadrillage au dos) | | Glissance (Europe) | EN 13893 | ≥ 0,30° (Anti glisse DS) | |
| Dimensions (mm) | Dalles : 300 x 600 mm Lames : 180 x 1220 mm | Dalles : 450 x 908 mm Lames : 177,8 x 1212,8 mm Lames XL : 234,9 x 1517,6 mm | Glissance (plan incliné) | DIN 51130 | R10 | |
| Poids / m ² | 8 420 g/m ² | 9 600 g/m ² | Résistance chimique | ISO 26987 | Bonne | |
| Conditionnement | 10 lames / carton (2,20 m ²) 10 dalles / carton (1,80 m ²) | 10 lames / carton (2,15 m ²) 6 lames XL/carton (2,14 m ²) 4 dalles / carton (1,64 m ²) | Tenue à la lumière | EN ISO 105-B02 | > 6 degrés | |
| Couleurs disponibles | 13 (lames) / 4 (dalles) | 13 (lames) / 9 (dalles) | Chauffage au sol | EN 12524 | > 27 °C (maximum) | |
| Règles de service *Délai moyen constaté après la confirmation de la commande | livraison sous 5 jours ouvrés* / Nous consulter pour commande > 300 m ² | | Absorption acoustique | EN ISO 717-2 | 20 dB | 18 dB |
| | | | Classement européen | ISO 10582 :2010 | | |

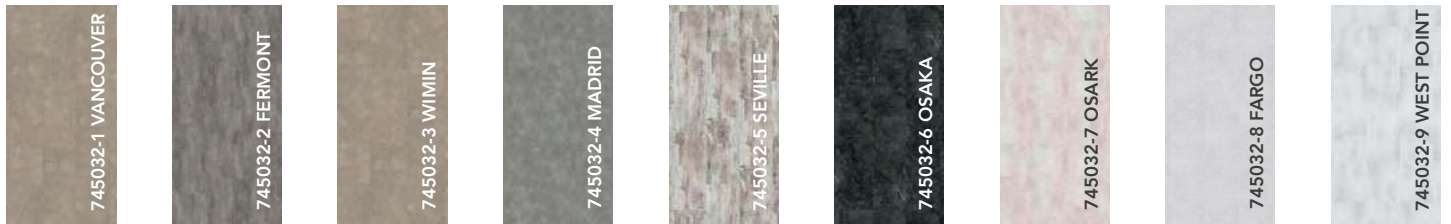
** Résistance maximum indicative et non contractuelle. Chaque environnement nécessite un diagnostic gratuit de notre part et un collage des dalles peut être préconisé. Collage obligatoire en cas de contact avec le soleil ou des températures <10°C et >20°C. Colle PU Bi-composante disponible sur demande.



MODULE DECOR Clic 55 177,8 x 1212,8 mm



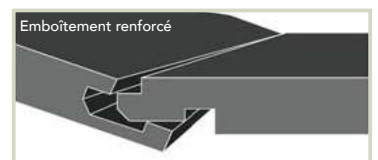
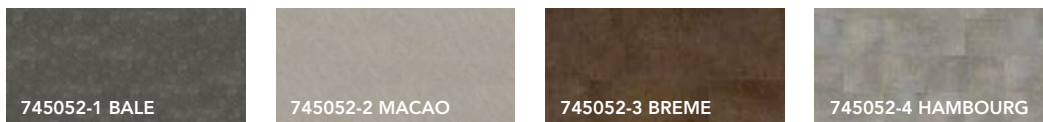
MODULE DECOR Clic 55 450 x 908 mm



MODULE DECOR Clic 40 180 x 1220 mm



MODULE DECOR Clic 40 300 x 600 mm



MODULE FLOORS

QUELQUES GÉNÉRALITÉS SUR L'INSTALLATION D'UN SOL MODULE FLOORS

- La température minimum d'installation doit être supérieure à 15° Celsius.
- Laisser un minimum de 5mm de dilatation entre le sol et tout point fixe.
- **Ne pas essayer d'installer le sol immédiatement** après la livraison, il doit s'acclimater à la température ambiante de la pièce avant l'installation. Nous recommandons un **minimum de 24h** avant de débiter mais cela dépendra de la température ambiante.
- Plus il fait chaud et plus le sol va s'acclimater rapidement. Si les délais sont serrés, nous recommandons de **partager les palettes en petits tas** afin d'accélérer le processus.

QUELS OUTILS POUR INSTALLER VOTRE SOL MODULE FLOORS * ? LE TRIO GAGNANT :



Le massicot
pour des découpes propres.



Le cutter
pour contourner les obstacles.



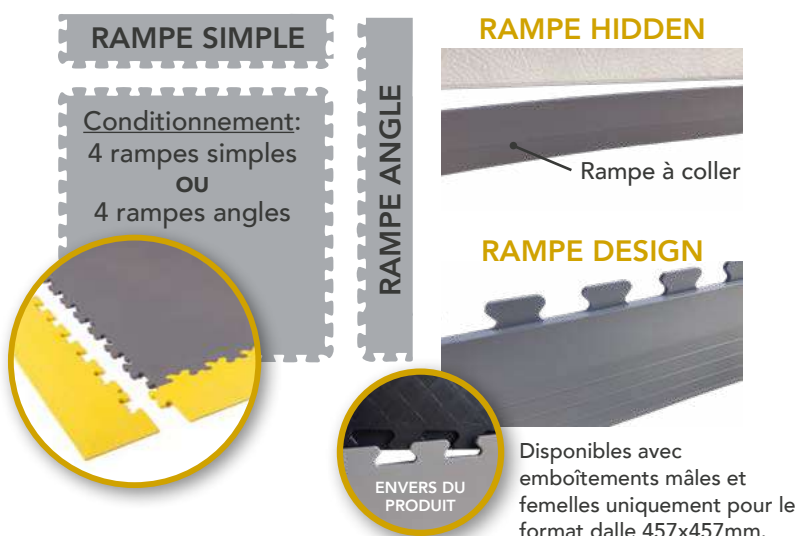
Et
un maillet !

*Hors gamme Module Décor

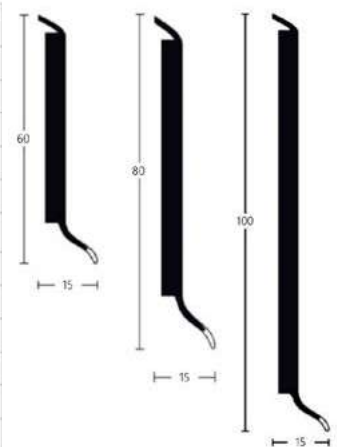
LA FINITION CE N'EST PAS ACCESSOIRE !

Rampes et angles de finition disponibles pour chaque couleur des gammes Module Factory, Garage, Retail et Print.

Plinthe en plastique à coller 2,5m (dimensions en mm)



| Coloris | |
|---------|------------------|
| | Blanc |
| | Noir |
| | Gris clair |
| | Gris foncé |
| | Chêne des marais |
| | Hêtre |
| | Taupe |
| | Chêne clair |
| | Ivoire |
| | Cérusé |
| | Bleu |
| | Argent |



Pour en savoir plus, consultez les notices d'installation de chacune de nos collections !

QUAND FAUT-IL COLLER ?

MODULE GARAGE

Entrée / Porte sectionnelle
= ENCOLLER

Exposition au soleil
ou à la chaleur
= ENCOLLER

Laisser un joint
de dilatation
périphérique de
5 mm minimum

MODULE FACTORY

Passage de transpalettes
= Pas besoin d'encoller
si utilisation de la gamme
MODULE FACTORY

Zones soumises à de grandes projections d'eau = ENCOLLER

Pour les zones à encoller : utiliser une colle PU bi-composante préconisée en fonction du type de support.
Peut venir en recouvrement sur des surfaces amiantées.

DANS QUELS CAS LE TRAITEMENT DE SURFACE PU DEFENDER EST-IL PRÉCONISÉ ?

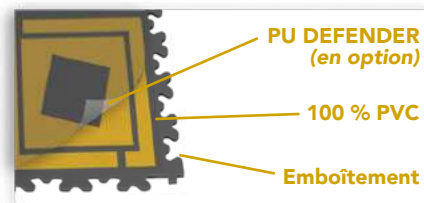
- Pour réduire la migration du caoutchouc des pneus : certaines roues en caoutchouc peuvent tâcher la dalle, c'est une réaction chimique qui se produit entre l'anti-oxydant utilisé dans certains caoutchouc et les plastifiants du PVC. La marque qui se forme devient marron.*
- Pour protéger la dalle des produits chimiques.
- Et plus généralement, pour un entretien plus facile, le PU DEFENDER réduit l'adhérence des salissures.

* La nature de certains solvants utilisés sans recommandations préalables de notre part ne nous permet pas de garantir qu'aucune trace ne se forme.

IMPRESSION PERSONNALISÉE



Le support de communication idéal :
logos, fresques, tapis,
tous les formats sont possibles.



Impression sur demande des pictogrammes
INRS (avertissement, incendie, interdiction,
obligation, secours), nous consulter.

Protection de l'impression
grâce au traitement de
surface PU Defender.



BANDES & STICKERS DE MARQUAGE

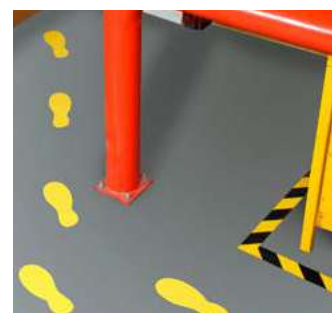


Disponibles en rouleaux :
50mm x 30m | 75mm x 30m | 100mm x 30m

- PVC industriel de 1mm
- Bords biseautés
- Garantie 3 ans



Formes, pieds, jonctions, chiffres, lettres



DEGRAISSANT DISPERSANT MULTI USAGES AU RICIN DESTRUCTEUR D'ODEURS POUR L'ESSENCE ET LE GAZOLE



MODULE CLEANER VG

C'est un **destructeur d'odeurs**
particulièrement performant **sur**
l'urine, le poisson, l'essence et le
gazole. Mais aussi sur les encres à
l'eau, le vin, la Bétadine et la graisse.

Conditionnement :

5 litres - minimum de commande
carton de 4x5 litres

1 litre - minimum de commande
carton de 12x1 litre

MODE D'EMPLOI

1. Utiliser dilué de 1 à 10 % :
augmenter la concentration pour
des travaux difficiles.
2. Pulvériser soit manuellement soit
par lavage mécanisé.
3. Laisser agir quelques instants et
procéder à un rinçage

**UN ESSAI PRÉALABLE
AVANT UTILISATION EST
RECOMMANDÉ**



Actifs d'origine végétale et matières premières **facilement biodégradables** et à **l'impact écologique optimisé**. Elaborée et formulée dans le **respect total de l'utilisateur**.

Compatible avec toutes nos gammes Module Floors.



MODULE FITNESS



SOLS POUR ENVIRONNEMENTS SPORTIFS

Les pneus usagés retrouvent la forme !

Nos sols en caoutchouc incorporent un haut pourcentage de matériaux recyclés dans leur fabrication.

CLASSIC

X6, X8 et X10mm



FITNESS

MAX

X15, X20, X30 et X43mm



MUSCULATION ET
ENTRAÎNEMENTS INTENSIFS

MODULE FITNESS CLASSIC

X6, X8 et X10mm

ESPACES FITNESS OU ZONES CARDIO

Excellentes caractéristiques phoniques

Réduction de 17 Db du son d'ambiance pour les dalles 8mm.

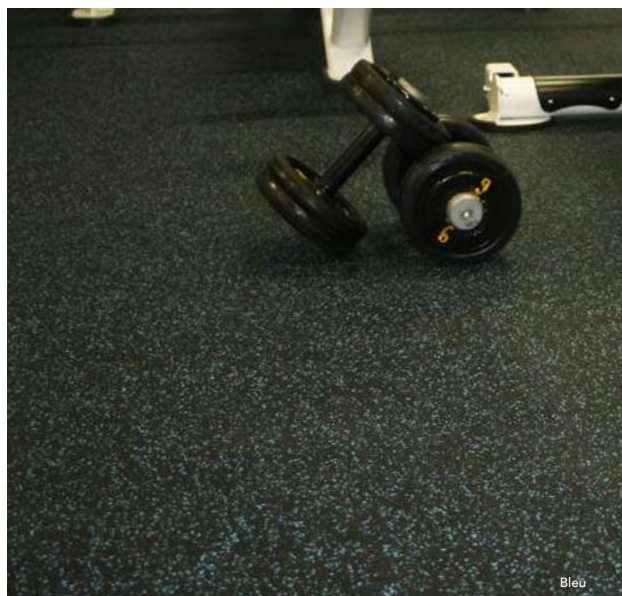
HAUT POURCENTAGE DE MATÉRIAUX RECYCLÉS DANS LEUR FABRICATION (> 80 %).

Haute résistance à l'usure et aux chocs

Peu d'entretien nécessaire : Un aspirateur puissant et un balai microfibre humide suffisent !



Bleu

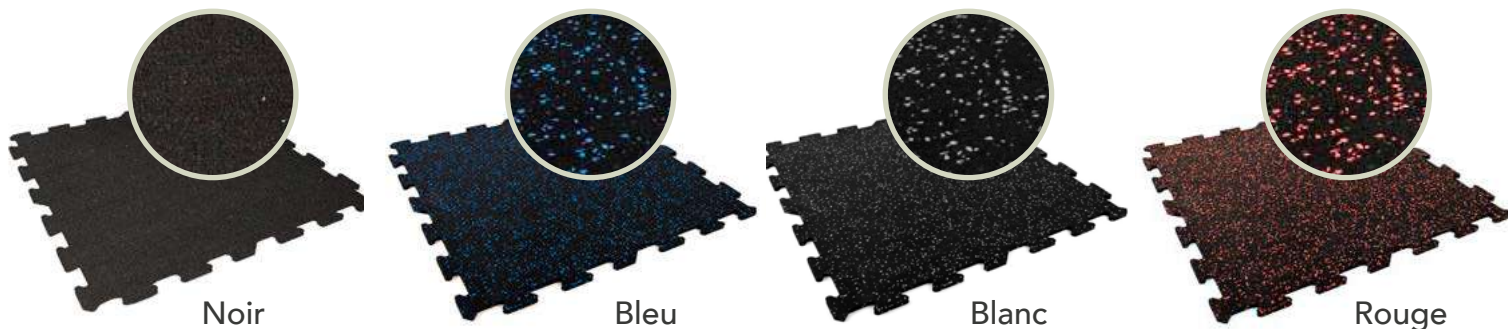


Bleu



Blanc

Disponible en format dalle 50x50cm et 100x100cm en production spéciale. Le grand format est à privilégier pour les salles de Fitness et de danse ou toute zone supportant des courses et arrêts à répétition. Un collage peut être nécessaire à la colle PU bi-composant.



Noir

Bleu

Blanc

Rouge

Autres couleurs de paillettes disponibles sur demande : Gris RAL 7037, Jaune RAL 1012, Vert RAL 6017 et plus encore.



Rouge



Rouge

| Description | Normes | Module Fitness CLASSIC X6 | Module Fitness CLASSIC X8 | Module Fitness CLASSIC X10 |
|--------------------------|------------|----------------------------|---|----------------------------|
| Épaisseur | EN 4282 | 6 mm | 8 mm | 10 mm |
| Dimensions (mm) | EN 426 | 500x500 ou 1000x1000 | 500x500 ou 1000x1000 | 500x500 ou 1000x1000 |
| Code article | | MFIT6 | MFIT8 | MFIT10 |
| Poids | EN 430 | 6kg/m ² | 8kg/m ² | 11,2kg/m ² |
| Poinçonnement | DIN 53960 | 0,07mm | 0,07mm | 0,07mm |
| Résistance thermique | | -40°C / +100°C | -40°C / +100°C | -40°C / +100°C |
| Absorption acoustique | ISO 140 | 15 dB | 17 dB | - |
| Glissance (plan incliné) | DIN 51130 | R10 | R10 | R10 |
| Classement Feu | EN 13501-1 | E _{fl} | E _{fl} (C _{fl} sur demande) | E _{fl} |
| Dureté | DIN 53505 | 60 shore A | 60 shore A | 64 shore A |
| Conditionnement | | conditionnement à la dalle | | |



Bleu



Disponible en format dalle (50 x 50 cm) ou en rouleaux de 1,25 x 15 m (18,75 m²), à fixer avec de la colle PU bi-composant. Recommandé pour les salles de fitness, de danse ou toute zone nécessitant un revêtement capable de supporter des courses et arrêts répétés.



Blanc

CONSEIL IMPORTANT : vérifiez impérativement le classement feu de votre local avant de commander. La collection est disponible sur demande en classement Cfl. En cas de doute, contactez-nous.



MODULE FITNESS MAX

X15, X20, X30 et X43mm

MUSCULATION ET ENTRAÎNEMENTS INTENSIFS

Haute résistance aux chocs

Sa forte densité sécurise un éventuel rebond d'objets lourds comme des poids ou des haltères et dure dans le temps.



AVANT



APRÈS

>80%
RECYCLÉ
100% RECYCLABLE

VOS PNEUS USAGÉS SE TRANSFORMENT EN REVÊTEMENT DE SOL !

Isolation acoustique, absorption des vibrations, amortissement des chocs et permet également le passage de câble sous la dalle.

Idéal pour les environnements urbains densément peuplés comme une salle de sport située dans un bâtiment à usage mixte (habitation, bureaux).

X15mm : zone d'haltères jusqu'à 50kg

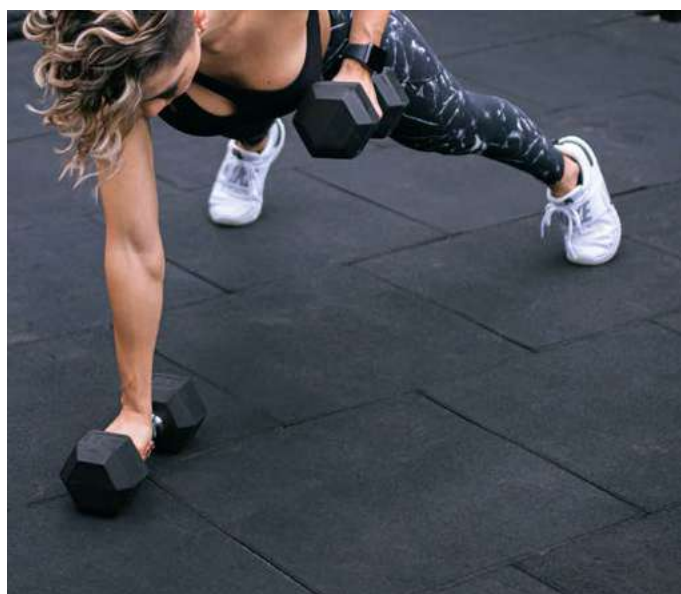
X20mm : zone d'haltères jusqu'à 100kg

X20mm HD : zone d'haltères jusqu'à 180kg

X30mm : zone d'haltères jusqu'à 150kg + meilleure absorption des vibrations

X43mm : zone d'haltères jusqu'à 100kg + meilleure absorption acoustique

X43mm HD : zone d'haltères jusqu'à 120kg + meilleure absorption acoustique



HAUTE RÉSISTANCE À L'USURE ET AUX CHOCS

| Description | Normes | Module Fitness MAX X15 | Module Fitness MAX X20 | Module Fitness MAX X30 | Module Fitness MAX X43 |
|-----------------------|------------|--|--|--|--|
| Épaisseur | EN 4282 | 15mm | 20mm | 30mm | 43mm |
| Dimensions (mm)* | EN 426 | 1000 x 1000 en collage bord à bord ou emboîtement puzzle | 1000 x 1000 en collage bord à bord ou emboîtement puzzle | 1000 x 1000 en collage bord à bord uniquement | 1000 x 1000 en collage bord à bord uniquement |
| Code article | | MFIT15 | MFIT20 / MFIT20HD | MFIT30 | MFIT43 / MFIT43HD |
| Poids* | EN 430 | 13,5kg/m ² | 17,5kg/m ² HD = 19,5kg/m ² | 25kg/m ² | 26kg /m ² HD = 28kg/m ² |
| Absorption acoustique | ISO 140 | - | 21 dB | - | 24 dB (22dB en HD) |
| Classement Feu | EN 13501-1 | E _{fl} (C _{fl} et B _{fl} sur demande) | E _{fl} (C _{fl} et B _{fl} sur demande) | E _{fl} (C _{fl} et B _{fl} sur demande) | E _{fl} (C _{fl} sur demande) |
| Conditionnement | | conditionnement à la dalle | | | |
| Couleurs | | Noir, Rouge, Vert ou Gris | | | |



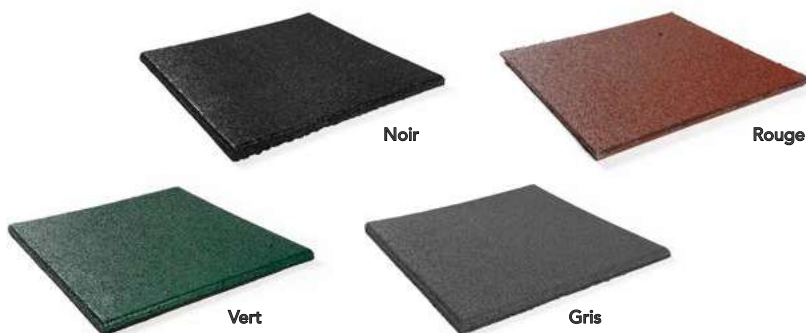
Rampes disponibles en X30 et X43mm uniquement.

*les changements de température peuvent entraîner une variation de +/- 2% de la taille des dalles et de +/- 8% de leur épaisseur.



Coloris Module Fitness MAX X15, X20, X30 et X43 :

Colorisation du caoutchouc recyclé noir SBR. Couleurs et photos non contractuelles. Fluctuation possible de teintes entre les dalles et les fabrications. Si couleurs RAL, nous contacter.



Également disponible en emboîtement puzzle dans tous les coloris, en X15 et X20mm



CONSEIL IMPORTANT : vérifiez impérativement le classement feu de votre local avant de commander. La collection est disponible sur demande en classement B et Cfl. En cas de doute, contactez-nous.

Colle à caoutchouc : Nous conseillons de coller les dalles entre elles (pas au sol) ainsi que les rampes avec de la colle à caoutchouc. Les dalles caoutchouc et le support doivent être secs. En fonction de l'humidité, attendre 24h avant de marcher sur les dalles. Un tube de colle vous permet d'installer environ 5-7m².

Important : En cas de source de soleil (baie vitrée, velux, etc.), le collage de la dalle sur le sol est obligatoire avec de la colle PU bi-composante. Bien vérifier la compatibilité et la consommation du support avec la marque de colle retenue. En cas de doutes, ne pas hésiter à demander une validation technique de la part du fabricant de colle.

Préférez une pose en quinconce pour plus de stabilité



CONSEILS DE POSE ET D'ENTRETIEN

INSTALLATION DES DALLES

Votre support doit être plan, sec et sans résidus d'anciens revêtements ou de colle. Nous vous conseillons de commencer par créer un **plan de calepinage** de votre zone sur papier afin de vous permettre de gagner du temps et de réduire au maximum les déchets de coupe. Prenez en compte une **perte à la coupe de 5-10%**, en fonction de la surface et du nombre d'obstacles ou de cloisons, il faut prévoir 1mm de dilatation par mètre le long des murs et obstacles.



L'installation des dalles se fait **sans collage au sol** de manière simple et rapide sur une surface plane, sèche, ferme, propre et sans saleté à une température comprise entre 17°C et 25°C sauf changements brusques de températures et chaleur >20°C ou exposition au soleil : dans ce cas là, le collage de la dalle sur le sol est obligatoire avec de la colle PU bi-composante (*Bien vérifier la compatibilité du support et la consommation avec la marque de colle retenue. En cas de doutes, ne pas hésiter à demander une validation technique de la part du fabricant de colle*).

Nous conseillons de **coller les dalles entre elles** (pas au sol) ainsi que les rampes avec de la colle à caoutchouc. **Pour plus de stabilité, nous recommandons une pose en quinconce.**

Il est important de **stocker le sol dans le local 24 heures avant** son installation. Pour les dalles en caoutchouc (Module Fitness et Fitness Max), les changements de température peuvent entraîner une variation de +/- 2% de la taille des dalles à cause de l'allongement et du rétrécissement du caoutchouc. Pour ce qui est de l'épaisseur, la variation est de +/- 8%. Même lors de l'installation, ne jamais rouler sur le sol avec des engins de manutention comme un transpalette ou un chariot élévateur.

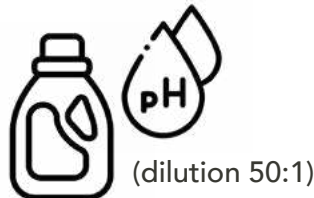
ENTRETIEN DU SOL

Pour assurer un cycle de vie prolongé à votre sol Module Fitness, il est important de **procéder à un entretien régulier**. L'utilisation de tapis d'entrée aidera à maîtriser la quantité de saletés et de poussière introduite dans le local. Le nettoyage journalier se fera avec un **aspirateur** puissant afin d'enlever la poussière et les débris accumulés.

L'étape suivante sera le nettoyage à l'aide



d'un **balai micro fibre humide** et d'un **détergent au pH neutre**



(dilution 50:1)



ATTENTION

(ne jamais jeter d'eau directement sur le sol)

Pour un nettoyage optimal, il est conseillé de repasser sur la zone nettoyée avec un balai micro fibre légèrement humidifié à l'eau propre non savonneuse. L'utilisation d'une auto-laveuse est possible.

MODULE FLOORS Outdoor

SOLS POUR EXTÉRIEURS

Nos sols extérieurs ont une caractéristique commune : un drainage rapide de l'eau afin de sécuriser la marche.

AIR
X18mm



SOLID
Pavé ou Nid d'abeille



**KIDZ et
KIDZ AQUA**



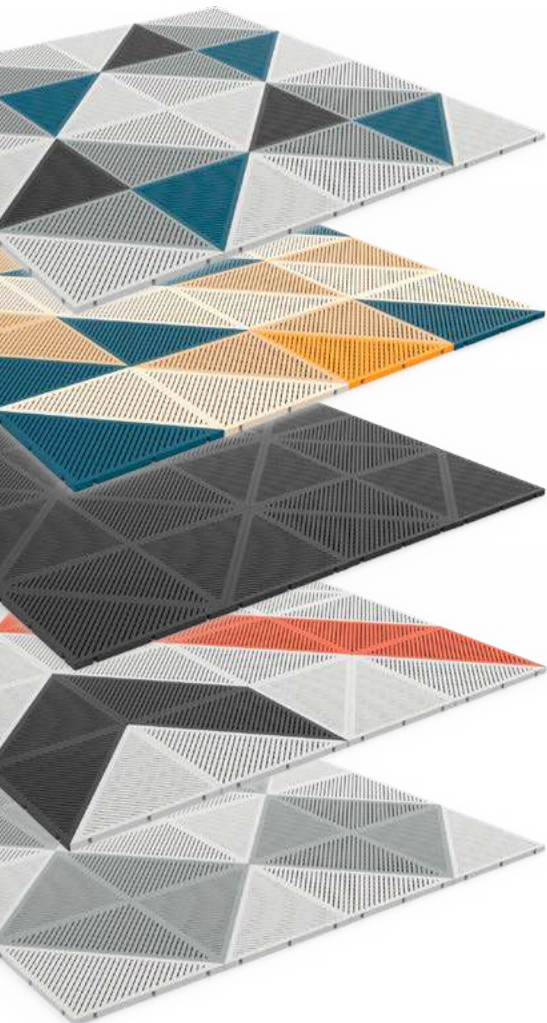
MODULE AIR

X18mm

GARAGES, ATELIERS, TERRASSES ET PLAGES DE PISCINE

1ÈRE DALLE CLIPSABLE TRIANGULAIRE DU MARCHÉ.

Haute résistance : fabrication en Polypropylène résistant aux UV.
Excellentes propriétés anti-dérapantes pieds chaussés et pieds nus.

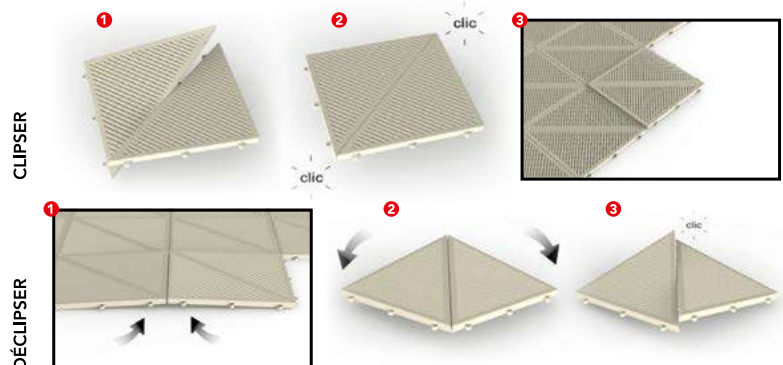


Une multitude de graphismes possibles en fonction de vos besoins : monochrome, damier, zébra, marquage, signalétique etc.

Chaque sous-ensemble de deux triangles (le carré) peut s'assembler, offrant ainsi une infinité de motifs et déclinaisons graphiques.

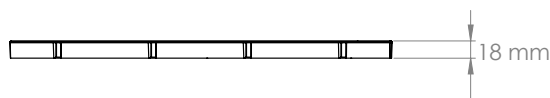
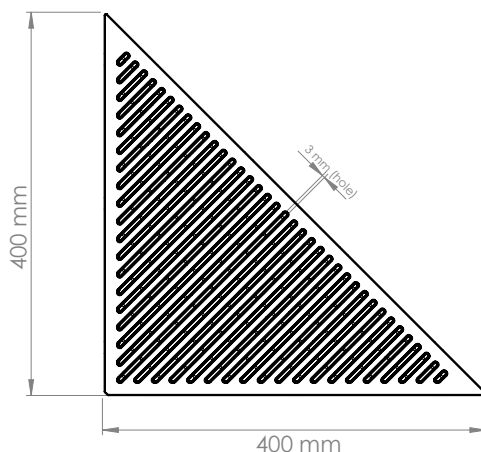


COMMENT DÉCLIPSER LES DALLES ?



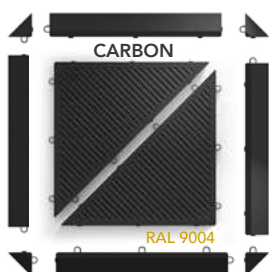
ESTHÉTIQUE, RÉSISTANTE, SIMPLE ET RAPIDE À POSER

- Se pose sans colle, sans joint, ni enduit !
- Les dalles peuvent être installées sur des sols de mauvaise qualité.
- Les découpes se font à la scie circulaire ou la scie sauteuse.
- Pas d'arrêt de votre activité. Installation très rapide : environ 100m²/jour et par personne.
- Les dalles résistent aux hydrocarbures et autres substances chimiques.
- Dalles teintées dans la masse : les couleurs restent durables dans le temps.
- Un simple coup de chiffon ou de serpillère suffira pour nettoyer.



10 COLORIS DISPONIBLES

Rampes et angles disponibles dans tous les coloris

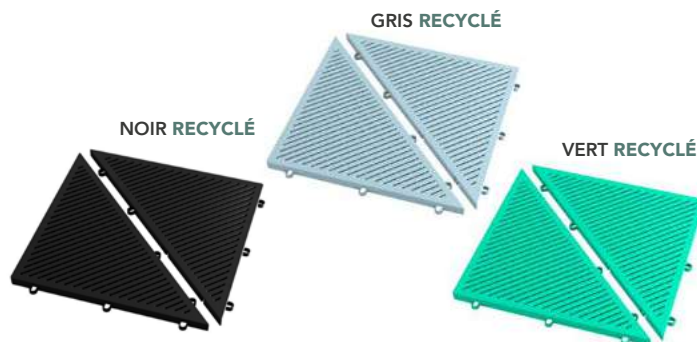


| Fiche Technique | Normes | Module Air X18 |
|--------------------------------------|--------------------|---|
| Épaisseur | EN 428 | 18mm |
| Dimensions (mm) | EN 426 | 400 x 400 |
| Code article | | MAIR18 |
| Poids | EN 430 | 0,7kg/dalle - 4,2kg /m2 |
| Composition | ISO 2076 | Co-polymer polypropylène stabilisé aux UV Respectueux de l'environnement et recyclable |
| Glissance pieds nus | DIN 51097 | C : haute résistance au glissement dans des conditions humides |
| Glissance pieds chaussés | DIN 51130 | R9 (9,4°) : Adhérence normale, proche de R10 (10°) |
| Classement Feu | EN ISO 11925-2 Efl | Efl |
| Resistance chimique | | Non poreux Résiste aux huiles et acides |
| Stabilité aux UVs | | Prévient la dégradation des dalles sous les rayons du soleil |
| Conditionnement et règles de service | EN 427 | 6 dalles (12 triangles) 0,96 m ² = 4,2 kg Palette = 96 m ² = 425 kg Dim 1150 x 1150 x 1800mm |



CETTE GAMME EST ÉGALEMENT DISPONIBLE EN POLYPROPYLENE RECYCLÉ

Les dalles recyclées ont une odeur qui n'est pas dangereuse pour la santé. Couleurs et photos non contractuelles : elles peuvent varier d'une fabrication à l'autre et peuvent présenter des imperfections liées au recyclage.



ESPACES EXTÉRIEURS

Usage PROFESSIONNEL



Usage RÉSIDENTIEL



Conçu pour les espaces extérieurs :
terrasses, patios, plages de piscine,
balcons...

Idéal pour les zones exposées à la pluie et à l'humidité.

En forme de triangles symétriques, les dalles peuvent se poser dans tous les sens.



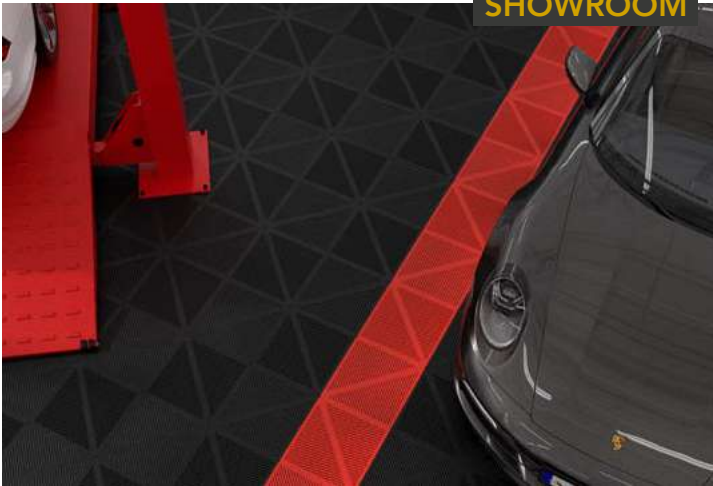
Vous pouvez composer des damiers géométriques mais aussi des graphismes plus libres et contemporains.



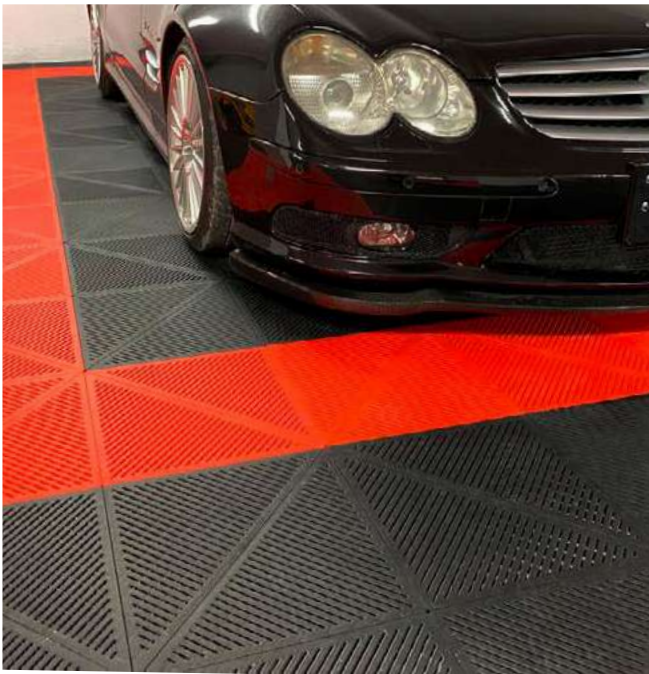
Le panel de couleurs de base permet d'accroître le champ des possibles.

GARAGES ET ATELIERS

SHOWROOM



Garage PARTICULIER



Modulez vos espaces sans négliger l'esthétique de votre garage.

Facile et rapide à installer avec son système d'emboîtement.

S'adapte à toutes les surfaces dures et planes.



CONSEIL IMPORTANT : pour une installation en intérieur, vérifiez impérativement le classement feu de votre local avant de commander. En cas de doute, contactez-nous.

Draine l'eau et laisse respirer le sol.

La forme triangulaire de la dalle offre de nombreuses possibilités en termes de signalétique et de marquage au sol.

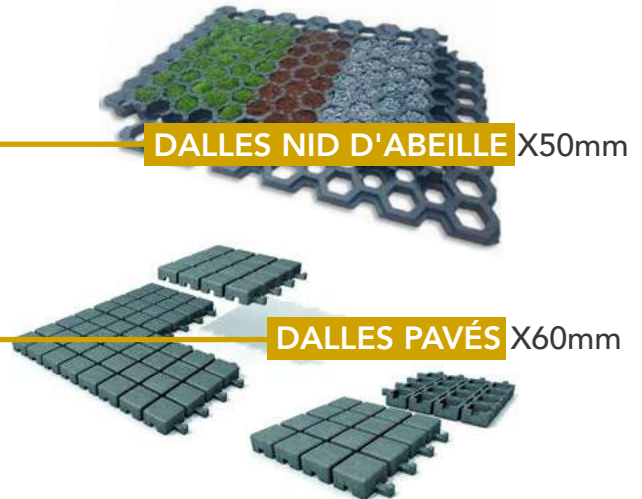


MODULE SOLID

Pavé ou Nid d'abeille



PLANCHER TEMPORAIRE ET ACCESSIBILITÉ



Résiste à des charges très lourdes, des camions, des machines et des voitures.
Facile à installer et à déplacer.



| Fiche Technique | Normes | Dalles Pavés X60 Recyclé | Dalles Nid d'abeille X50 Recyclé |
|-------------------------------|------------|---|---|
| Épaisseur | EN 4282 | 60mm | 50mm |
| Dimensions (mm) | EN 426 | 500 x 500mm | 500 x 400mm |
| Code article | | MSOL60PA | MSOL40NA |
| Poids | EN 430 | 8,35 kg/dalle | 10,5kg/m ² (2,1 kg/dalle) |
| Résistance maximum * | | Catégorie de charge : SLW 60 | jusqu'à 26t./m ² sur sol stabilisé jusqu'à 22t./m ² sur sol meuble |
| Résistance thermique | | -30°C / +60°C | -30°C / +60°C |
| Classement Feu | EN 13501-1 | E _{fl} | E _{fl} |
| Couleurs | | Gris | Noir |
| Conditionnement (par palette) | | 60 dalles (15 m ²) (commandes de palettes entières uniquement) | 100 dalles (20 m ²) (commandes de palettes entières uniquement) |

* Résistance maximum indicative et non contractuelle.
Dû au processus de recyclage, des différences de couleur et de texture sont susceptibles d'apparaître et sont à prévoir, des petits points blancs peuvent apparaître. Les couleurs peuvent varier d'une fabrication à l'autre et peuvent présenter des imperfections liées au recyclage. Les dalles recyclées ont une odeur qui n'est pas dangereuse pour la santé. Des variations de dimensions (+/-3%) sont également possibles.



MODULE KIDZ

X30mm et X40mm

TERRAINS, AIRES DE JEUX EN EXTÉRIEUR

Confort et sécurité pour les enfants

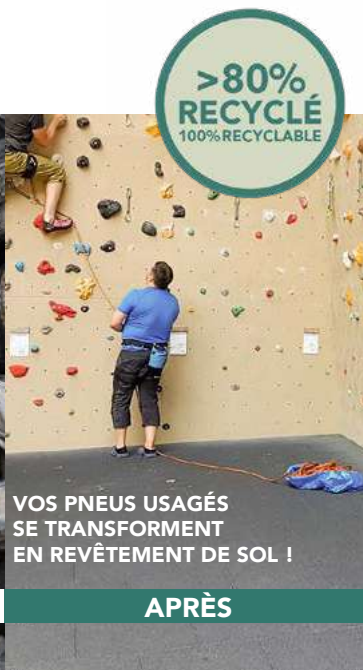
Absorption des impacts

Perméable à l'eau (sèche rapidement sans laisser de flaques)

Propriétés antiglisse et de réduction du bruit



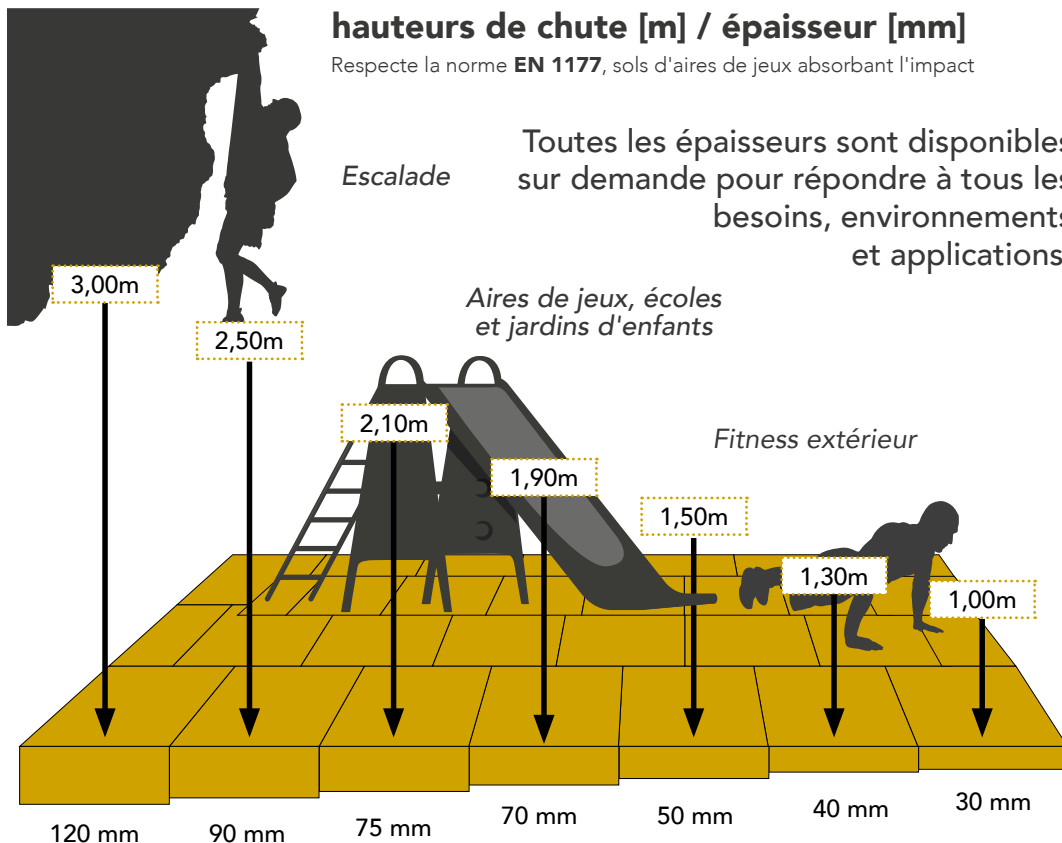
AVANT



>80%
RECYCLÉ
100% RECYCLABLE

VOS PNEUS USAGÉS
SE TRANSFORMENT
EN REVÊTEMENT DE SOL !

APRÈS



ISOLATION THERMIQUE



PROPRIÉTÉS ANTI-GLISSE



INSTALLATION SIMPLE ET RAPIDE



RÉSISTANT AUX UV



ISOLATION ACOUSTIQUE





Rouge et vert



Rouge et vert

| Description | Normes | Module Kidz X30 | Module Kidz X40 |
|---------------------|------------|--|----------------------|
| Épaisseur | EN 4282 | 30mm | 40mm |
| Tolérance épaisseur | | +/- 2mm | |
| Dimensions (mm) | EN 426 | 500x500 (également disponible en 500x1000 ou 1000x1000) | |
| Code article | | MKID30 | MKID40 |
| Hauteur de chute | EN 1177 | 90 cm | 120 cm |
| Poids | EN 430 | 21kg /m ² | 26kg /m ² |
| Composition | | Caoutchouc SBR | |
| Glissance | DIN 51097 | Groupe C (24o) : Haute résistance au glissement dans des conditions humides | |
| Classement Feu | EN 13501-1 | Efl (Cfl et Bfl sur demande) | |
| Conditionnement | | conditionnement à la dalle (16 connecteurs par m ² sont fournis gratuitement) | |

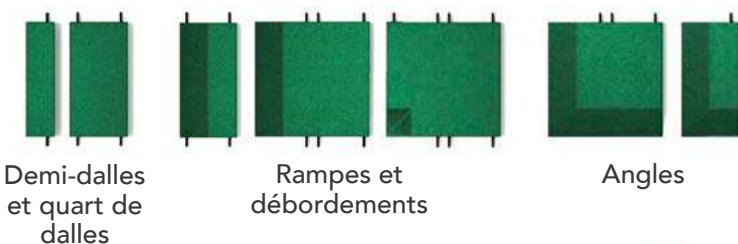


Couleurs Caoutchouc SBR



Noir Rouge Vert Gris

Colorisation du caoutchouc recyclé noir SBR. Couleurs et photos non contractuelles. Fluctuation possible de teintes entre les dalles et les fabrications. Si couleurs RAL, nous contacter.



Demi-dalles et quart de dalles

Rampes et débordements

Angles

ÉGALEMENT DISPONIBLE EN AQUA

Dalle amortissante ajourée
Haute résistance à l'abrasion, aux UV,
au chlore et à l'eau salée.
Sèche rapidement.



Vert

MODULE FLOORS Outdoor

RECEPTION ET STOCKAGE DES DALLES

Il est conseillé de laisser les dalles de la collection Module Floors Outdoor dans un **endroit sec et d'une température supérieure à 10°C** pendant au minimum 24h après leur réception afin de faciliter l'installation. Laissez les dalles de préférence sur palette et non directement au sol. **Attention** : ne pas laisser les palettes filmées en plein soleil.

MODULE KIDZ

Afin d'éviter toutes variations de couleur lors de l'installation, il est fortement conseillé de laisser les films de protection UV fournis avec les produits.

QUE FAUT-IL POUR INSTALLER UN SOL MODULE FLOORS Outdoor ?*



Des **gants de travail**



un **cutter**



une **scie circulaire**



et un **maillet !**

* N'hésitez pas à consulter le livret de pose pour les gammes Module Kidz et Kidz Aqua afin d'obtenir plus d'indications concernant le matériel nécessaire.

ENTRETIEN DE VOTRE SOL

Afin d'entretenir votre surface, nous vous conseillons de vous munir d'un **souffleur** de manière à débarrasser votre sol de toutes les feuilles mortes, cailloux et autres débris.

MODULE KIDZ

Il est conseillé de procéder à un lavage vapeur (au moins 1 fois par an) avec ou sans détergent. Attention néanmoins à ne pas mettre la tête du laveur trop près de la surface de la dalle afin d'éviter toutes brûlure ou dégradation du produit.

À noter : Le nettoyage des joints entre les dalles Module Kidz est très important pour conserver la longévité et l'esthétisme du produit.

CONSEILS DE POSE

Pour toute la gamme **MODULE FLOORS Outdoor**, il est préférable et fortement recommandé de fixer les dalles tous les 2/3 mètres afin de prévenir du vandalisme et des possibles rafales de vent (collage, encrage, profilés alu renforcés, etc.).

MODULE KIDZ

Nécessite une préparation de sol ainsi qu'une configuration de pose précise, n'hésitez pas à nous demander la méthode vous permettant de réaliser le plan de calepinage de votre zone. Pour plus de stabilité, nous recommandons une pose en quinconce.

LIMITES D'USAGE

Ce qui n'est pas couvert :

- Décoloration due à la lumière du soleil** : L'exposition extérieure, l'abrasion et les rayons ultraviolets peuvent entraîner un changement normal de la couleur de la surface.
- Ombre** (variation de couleur) : Les variations naturelles du caoutchouc recyclé peuvent provoquer des différences de teinte entre les pièces individuelles.
- Différences de couleur** : Il peut y avoir des écarts de couleur entre les échantillons, les illustrations imprimées et le produit final.
- Usure et dégradation attendues** : L'usure ou la dégradation du produit est normale en fonction de l'utilisation et de l'environnement d'installation.
- Résidu de graisse technique** : Un léger résidu de graisse utilisé dans la production peut être présent à la surface du produit.

MODULE CARRÉ

14 rue Saint Santin
45750 Saint Pryvé Saint Mesmin

contact@module-2.com
www.module-2.com

Tel : +33 (0)2 46 91 06 63 | Fax : 02 46 91 06 51

Rejoignez-nous sur
les réseaux sociaux

