

MODULE *DECOR* LOCK DALLES À EMBOÎTEMENT

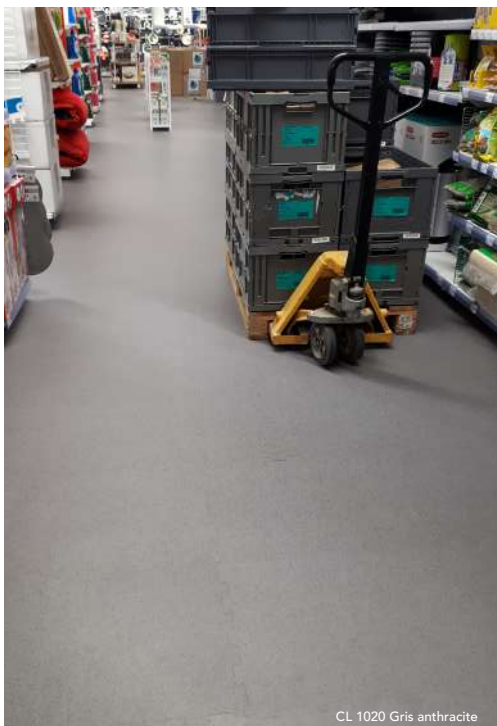


CL 1030 Bleu moucheté



CL 1021 Gris clair

❏ Son système d'emboîtement par queue d'aronde permet une installation rapide, sans colle et sans arrêt de votre activité, car Modularité rime avec flexibilité !



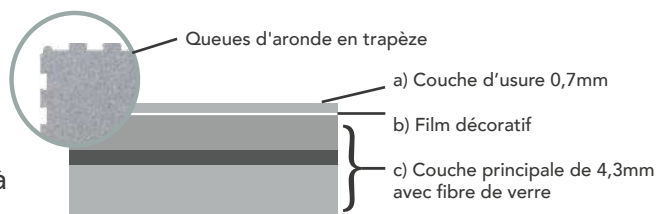
CL 1020 Gris anthracite



CL 1021 Gris clair

photos non-contractuelles

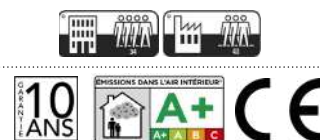
Composition de la gamme **MODULE DECOR** Lock 5mm :
 Revêtement de sol emboîtable pour les zones de très fort trafic piétonnier, il est fortement recommandé de coller les zones de trafic roulant ainsi que celles exposées au soleil ou à la chaleur.



| Description | Module Decor Lock |
|--|--|
| Code article | MDEC5LO |
| Épaisseur et dureté | 5 mm |
| Emboîtement | Queue d'aronde en trapèze |
| Résistance maximum ** (roues en caoutchouc uniquement) | |
| Chariot élévateur 4 roues : | jusqu'à 2 t. |
| Chariot élévateur 3 roues : | x |
| Transpalette manuel : | avec colle jusqu'à 0,5 t. |
| Transpalette électrique : | avec colle |
| Véhicules lourds et légers : | trafic lourd avec colle |
| Finition (sans quadrillage au dos) | PU Mat |
| Dimensions (mm) | Dalles 457,2 x 457,2 mm |
| Poids / m ² | 8kg |
| Conditionnement | 10 dalles / carton (2,09 m ²) |
| Couleurs disponibles | 9 |
| Règles de service Délai moyen constaté après la confirmation de la commande | livraison sous 5 jours ouvrés* / Nous consulter pour commande > 300 m ² |

| Fiche Technique | Normes | Module Decor Lock |
|--|-----------------|---------------------------------------|
| Abrasion | EN 660-2 | Groupe P |
| Chaise à roulettes | EN 425 | Aucun dommage |
| Poinçonnement rémanent | EN 433 | < 0,10 mm |
| Classement Feu | EN 13501-1 | Bfl-S1 : très bon comportement au feu |
| Résistance électrique | EN 1081 | ≤10 ¹⁰ Ω |
| Accumulation de charges électrostatiques | EN 1815 | 2kV |
| Glissance (Europe) | EN13893 | Anti glisse DS |
| Glissance (plan incliné) | DIN 51130 | R10 |
| Résistance chimique | EN 423 | >6 BWS : Très bon |
| Tenue à la lumière | EN 20105 | 7BWS / 5GSR : excellente (>100 ans) |
| Chauffage au sol | ISO 8302 | Compatible |
| Absorption acoustique | ISO 140-8 | 12 Db |
| Classement européen | ISO 10582 :2010 | |

** Résistance maximum indicative et non contractuelle. Chaque environnement nécessite un diagnostic gratuit de notre part et un collage des dalles peut être préconisé. Collage obligatoire en cas de contact avec le soleil ou des températures <0°C et >20°C. Colle PU Bi-composante disponible sur demande.



9 coloris sont disponibles en format dalles PVC (457,2 x 457,2 mm)

