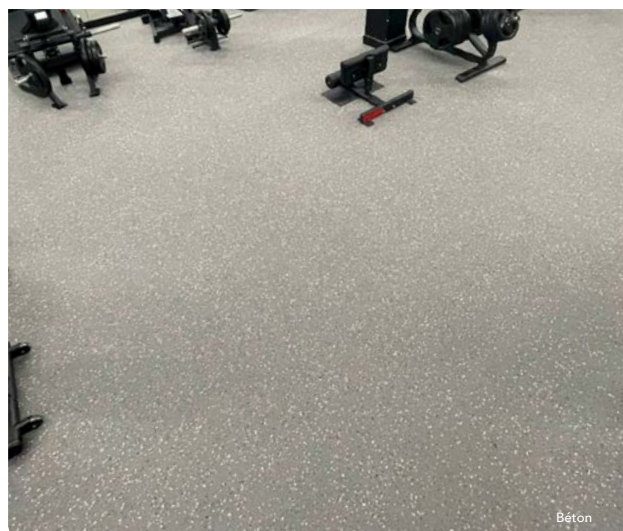


# MODULE *FITNESS* DECOR X7mm

## ESPACES FITNESS OU ZONES CARDIO



Fabriquée à partir de caoutchouc vierge et constituée de deux couches solidaires, **Module Fitness Decor** combine performance, confort et sécurité.



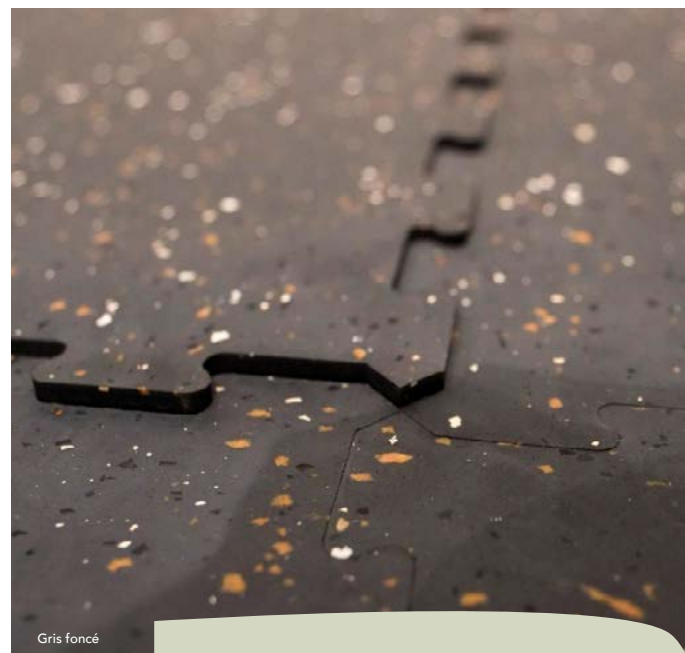
→ Sa technologie de co-vulcanisation garantit une liaison parfaite entre la couche supérieure (colorée, résistante et antidérapante) et la couche inférieure (noire, absorbante et amortissante).

Gamme polyvalente : idéale pour les zones de poids libres, cardio, training fonctionnel, cours collectifs.





Description	Normes	Module Fitness DECOR X7
Épaisseur	EN 4282	7 mm
Dimensions (mm)	EN 426	1000x1000
Code article		MFITDEC7
Classification d'usage	EN ISO 10874	Usage commercial intensif
Poids	EN 430	10,5kg/m <sup>2</sup>
Résistance aux chocs	EN 1517	Pas de fissures ou déformations
Résistance thermique		-5°C / +65°C
Stabilité dimensionnelle	EN ISO 23999	± 0,3 %
Flexibilité	EN ISO 24344	Conforme
Résistance à l'abrasion	ISO 4649 (DIN)	150 mm <sup>3</sup> (exigence : 250 mm <sup>3</sup> )
Absorption acoustique	ISO 10140	15 dB
Glissance	EN 13036-4	80 – 110
Classement Feu	EN 13501-1	C <sub>fl</sub> -S2
Dureté	ISO 48-4	78° ShA (exigence : ≥ 75° ShA)
Conditionnement		conditionnement à la dalle



**CONSEIL IMPORTANT :** vérifiez impérativement le classement feu de votre local avant de commander. En cas de doute, contactez-nous.

